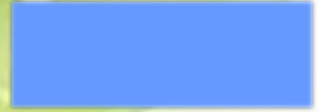
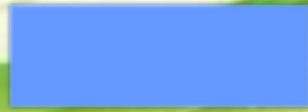
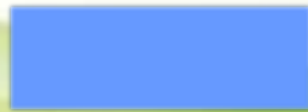
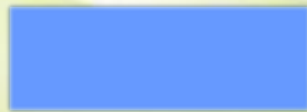
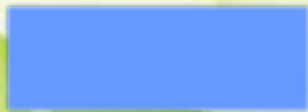


# 宜家宜居

組名：0000



# 組員介紹



★指導老師:

1



企劃  
緣起

2



執行  
內容

3



企劃  
流程

4



預期  
效益

5



結論  
建議



企劃緣起



策略規劃



企劃流程



預期效益



結論與建議

# 企 劃 緣 起





# 企劃緣起



# 策略規劃



# 企劃流程



# 預期效益



# 結論與建議

商圈環境/客層分析/企劃動機/企劃目的





企劃緣起



策略規劃



企劃流程



預期效益



結論與建議

商圈環境/客層分析/企劃動機/企劃目的

主要客層集中在 歲



企劃緣起



策略規劃



企劃流程



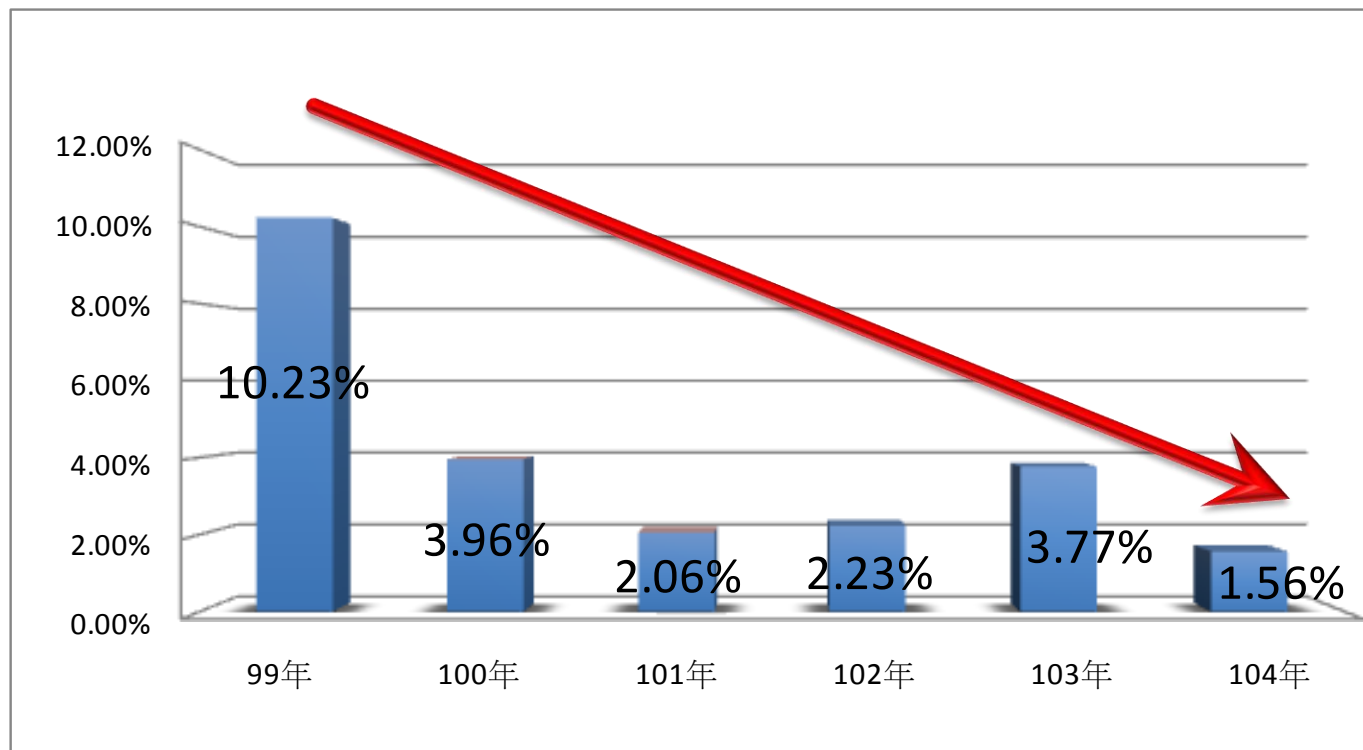
預期效益



結論與建議

商圈環境/客層分析/企劃動機/企劃目的

# 經濟成長率





企劃緣起



策略規劃



企劃流程



預期效益



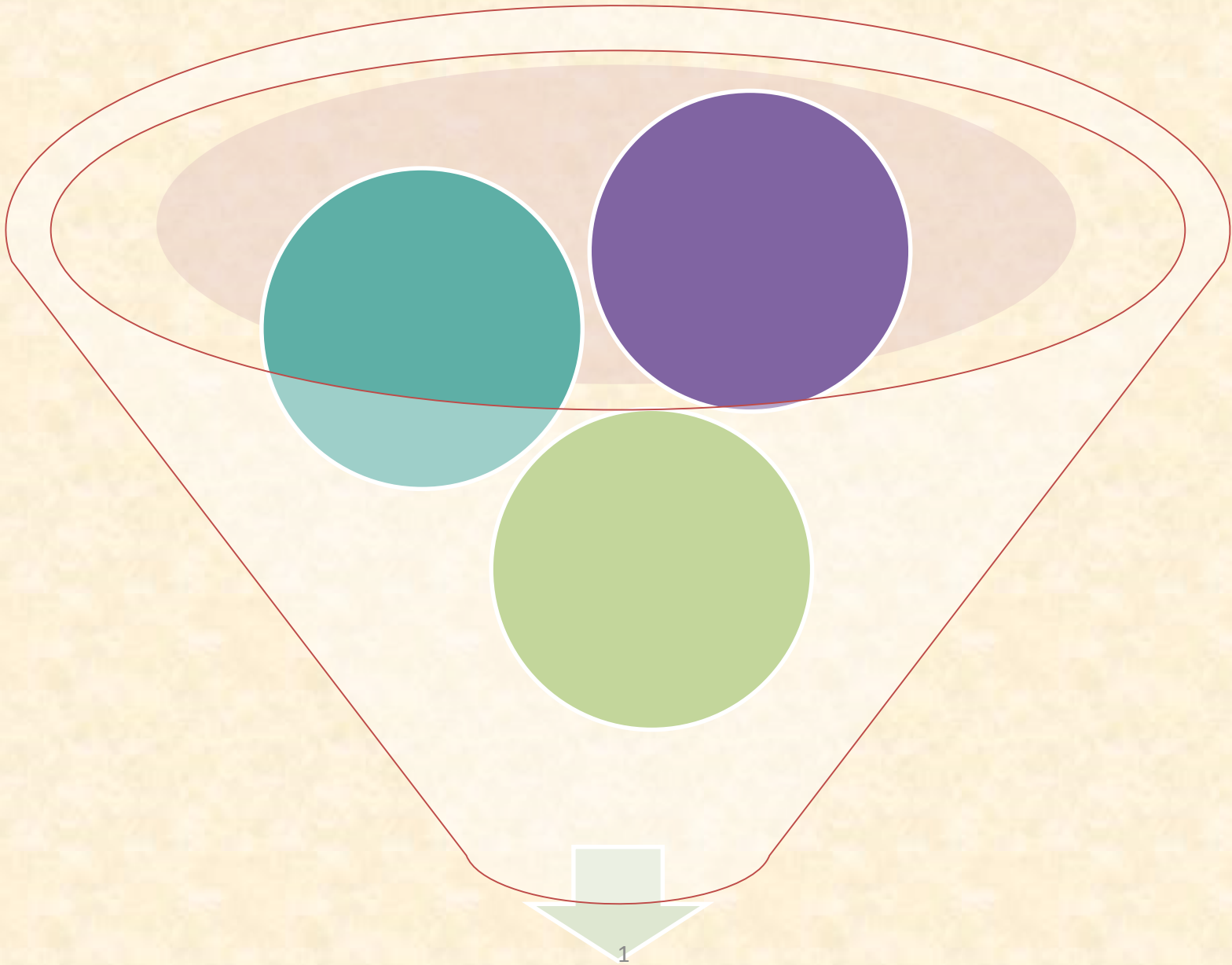
結論與建議

商圈環境/客層分析/企劃動機/企劃目的



店長







企劃緣起



策略規劃



企劃流程



預期效益



結論與建議

# 策略規劃



企劃緣起



策略規劃



企劃流程

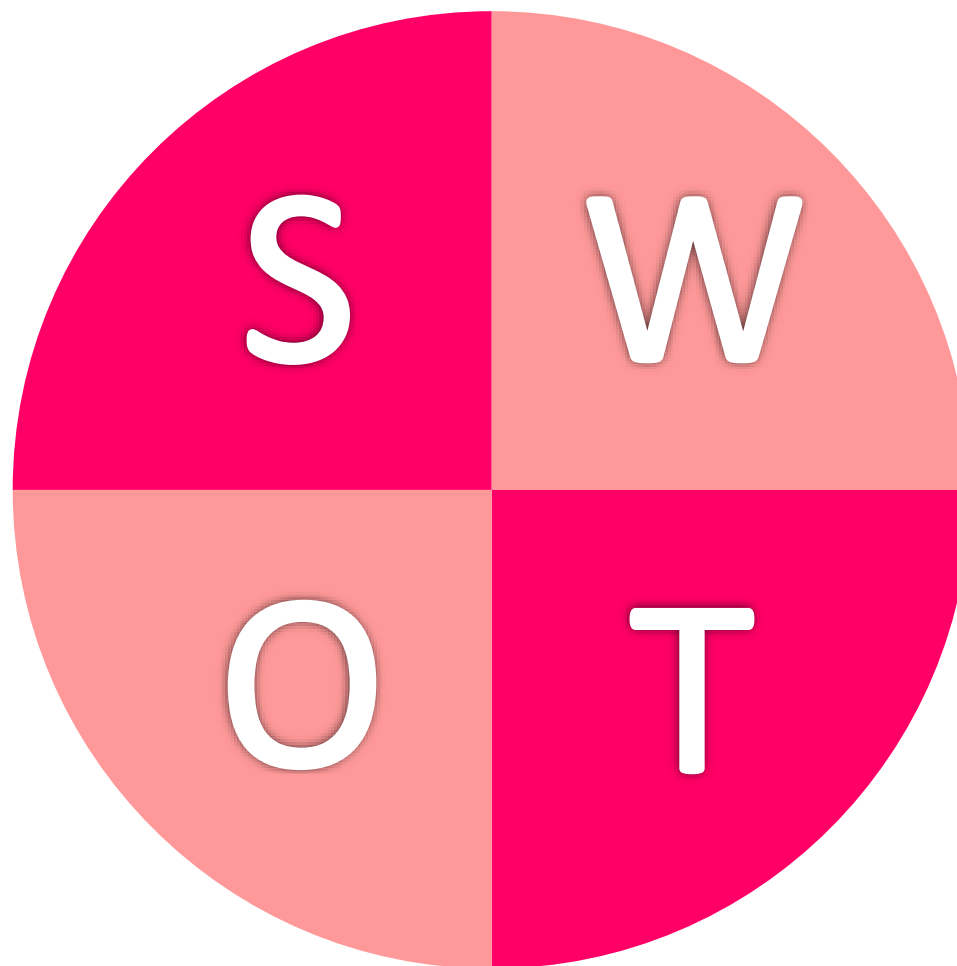


預期效益



結論與建議

SWOT分析/五力分析





企劃緣起



策略規劃



企劃流程



預期效益



結論與建議

SWOT分析/五力分析

# S:優勢







企劃緣起



策略規劃



企劃流程



預期效益



結論與建議

SWOT分析/五力分析

# W:劣勢





企劃緣起



策略規劃



企劃流程



預期效益



結論與建議

SWOT分析/五力分析

# O:機會





企劃緣起



策略規劃



企劃流程



預期效益



結論與建議

SWOT分析/五力分析

# T:威脅





企劃緣起



策略規劃



企劃流程



預期效益



結論與建議

SWOT分析/五力分析







企劃緣起



策略規劃



企劃流程



預期效益



結論與建議

# 企 劃 流 程

## (一週店長)



企劃緣起



策略規劃



企劃流程



預期效益



結論與建議

# 預定執行日期





企劃緣起



策略規劃



企劃流程



預期效益



結論與建議

# 第一天

## 第一步







企劃緣起



策略規劃



企劃流程



預期效益



結論與建議

# 第一天

## 第二步





企劃緣起



策略規劃



企劃流程



預期效益



結論與建議

# 第二天



正面朝前



先進先出



企劃緣起



策略規劃



企劃流程



預期效益



結論與建議

# 第三天





# 注意顧客動向





企劃緣起



策略規劃



企劃流程



預期效益



結論與建議

# 第四天







企劃緣起



策略規劃



企劃流程



預期效益



結論與建議

# 第五天





企劃緣起



策略規劃



企劃流程



預期效益



結論與建議

## 宜家宜居商品類型





企劃緣起



策略規劃



企劃流程



預期效益



結論與建議

**活動後小組會議：**

**檢討此次活動不足之地方，下次辦理活動時加以改進。**



顧客反應是否熱烈



每日業績是否成長



事前準備是否完善



店長年齡是否太小





企劃緣起



策略規劃



企劃流程



預期效益



結論與建議

# 預 期 效 益



企劃緣起



策略規劃



企劃流程



預期效益



結論與建議

質化表示/量化表示





企劃緣起



策略規劃



企劃流程



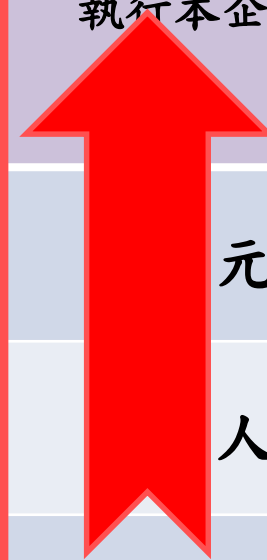
預期效益



結論與建議

質化表示/量化表示

項目	期間	執行本企劃前週 ( )	執行本企劃當週 ( )	執行本企劃隔週 ( )
	營業額	元	元	元
來客數	人	人	人	
平均客單價	元	元	元	







企劃緣起



策略規劃



企劃流程



預期效益



結論與建議

# 結 論 及 建 議



企劃緣起



策略規劃



企劃流程



預期效益



結論與建議



# 參考資料

報告完畢  
謝謝觀賞

REPLAY

