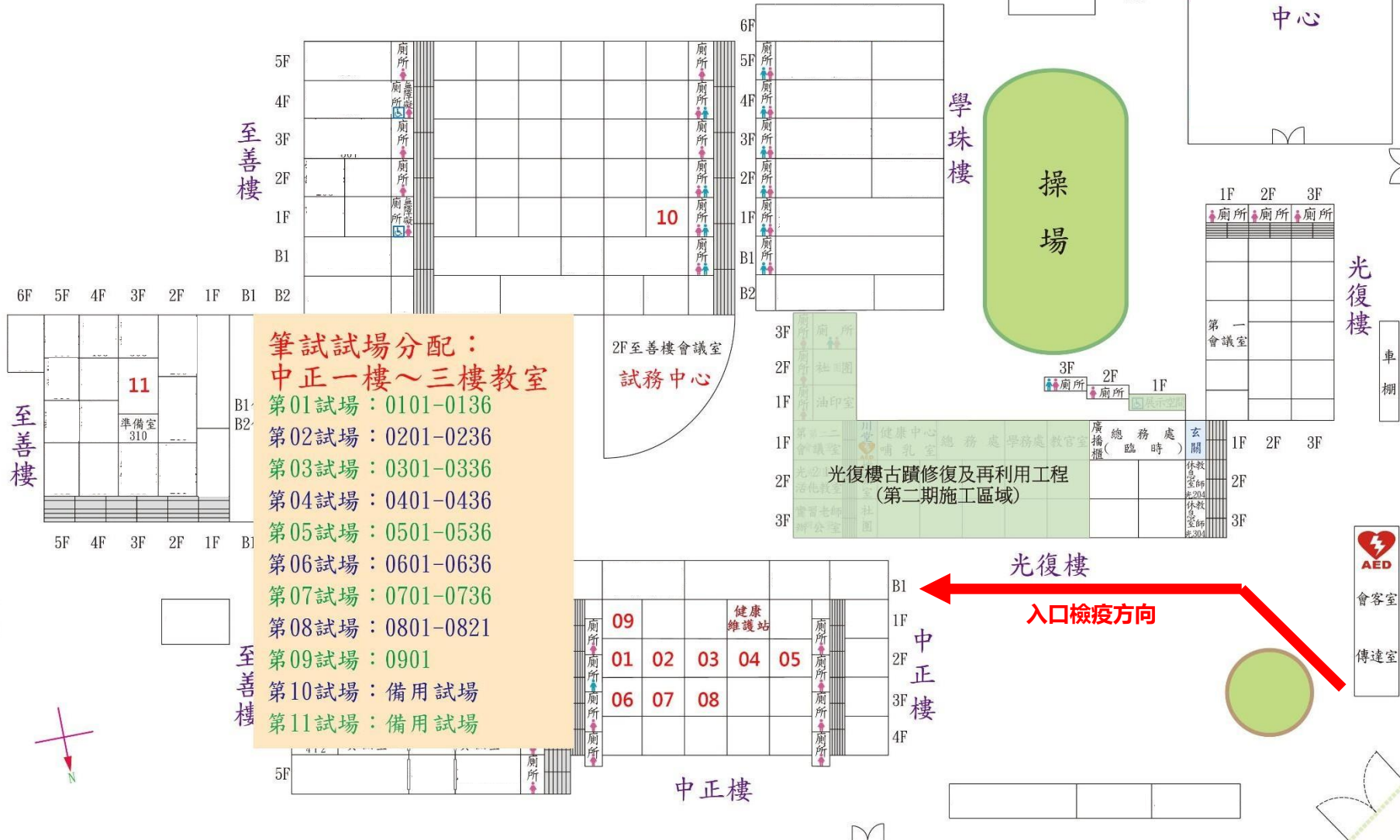


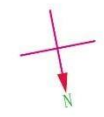
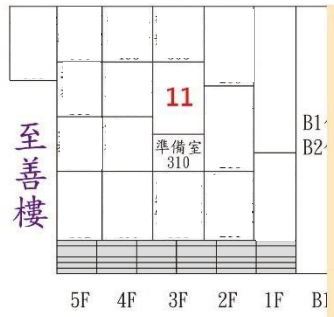
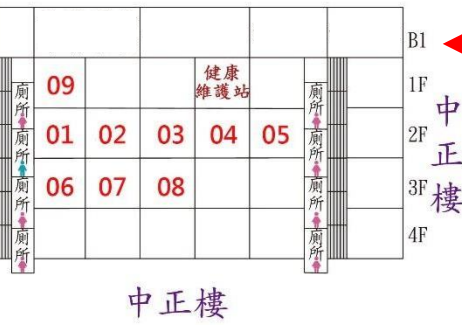
臺北市立第一女子高級中學112學年度
科學班甄選入學科學能力檢定試場平面圖
(筆試試場在中正1、2、3樓舉行)

公園路



筆試試場分配：
中正一樓~三樓教室

第01試場	0101-0136
第02試場	0201-0236
第03試場	0301-0336
第04試場	0401-0436
第05試場	0501-0536
第06試場	0601-0636
第07試場	0701-0736
第08試場	0801-0821
第09試場	0901
第10試場	備用試場
第11試場	備用試場



北一女中 112 學年度科學班甄選入學科學能力檢定試場配置圖

【筆試試場分配】 中正樓一、二、三樓教室

- 第 01 試場(二勤)：0101-0136
- 第 02 試場(二誠)：0201-0236
- 第 03 試場(二公)：0301-0336
- 第 04 試場(二平)：0401-0436
- 第 05 試場(二和)：0501-0536
- 第 06 試場(二讓)：0601-0636
- 第 07 試場(二儉)：0701-0736
- 第 08 試場(二恭)：0801-0821
- 第 09 試場(二信)：0901

【備用試場】

- 第 10 試場(至善樓一樓一恭)
- 第 11 試場(至善樓三樓 309 物理實驗室)

【筆試平面配置圖】

中正樓 三樓	樓			08 試場 0801-0821	07 試場 0701-0736	06 試場 0601-0636	樓
				二恭	二儉	二讓	
中正樓 二樓	梯	05 試場 0501-0536	04 試場 0401-0436	03 試場 0301-0336	02 試場 0201-0236	01 試場 0101-0136	梯
		二和	二平	二公	二誠	二勤	
中正樓 一樓	梯					09 試場 0901	梯
						二信	