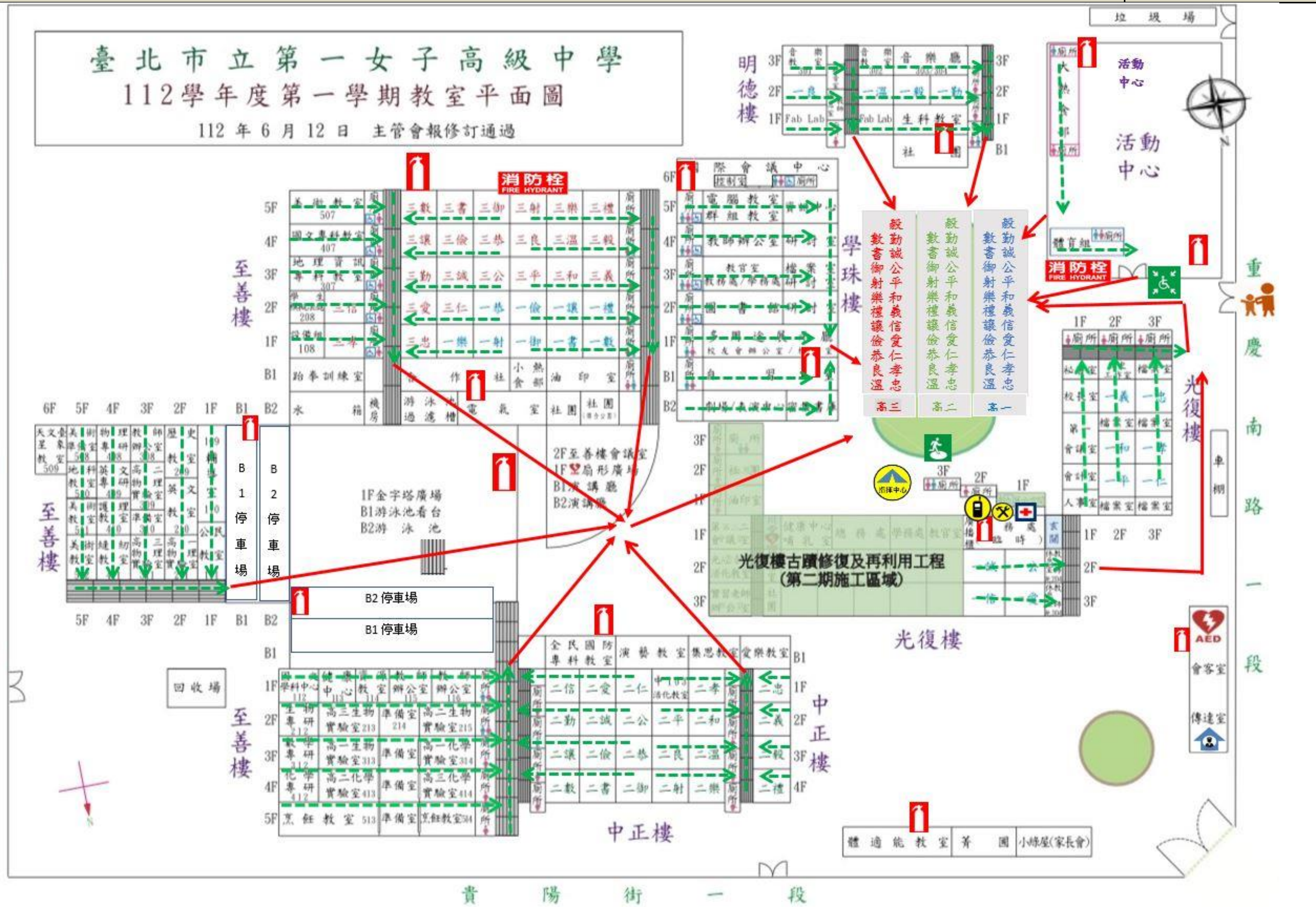


臺北市立第一女子高級中學—校園防災地圖(火災、地震災害)

經度:東經121度51分31.83秒
緯度:北緯25度3分83.26秒

112.08月教官室制



防救災資訊

災害通報單位

- 教育部校安中心
02-33437855
02-33437856
- 臺北市災害應變中心
02-87863119
- 中正區災害應變中心
02-66321119
- 臺北教育局
02-27208889

警消醫療單位

- 臺北市警察中正第一分局
02-23113081#110
- 臺北市消防局城中分隊
02-23812839
- 臺北聯合醫院和平院區
02-23889595

各類災害避難原則

地震	先避難，再疏散
淹水	垂直避難
海嘯	往高處避難
土石流	預防性撤離

路線標示

建築內路線	建築外路線

圖例	室外避難處所	指揮中心	急救站	滅火器	消防栓	災時家長接送區
	物資儲備點	救援器材放置點	通訊設備放置點	AED	警衛室	

類別	圖例			
避難疏散 路線	 建築內路線	 建築外路線		
項目	 室內避難處所	 室外避難處所	 急救站	 滅火器
	 消防栓	 指揮中心	 物資儲備點	 救援器材放置點
	 通訊設備放置點	 AED	 災時家長接送區	 警衛室
	 等待救援點			