

NCU-DELTA Young Astronomer Lecture Series

2023

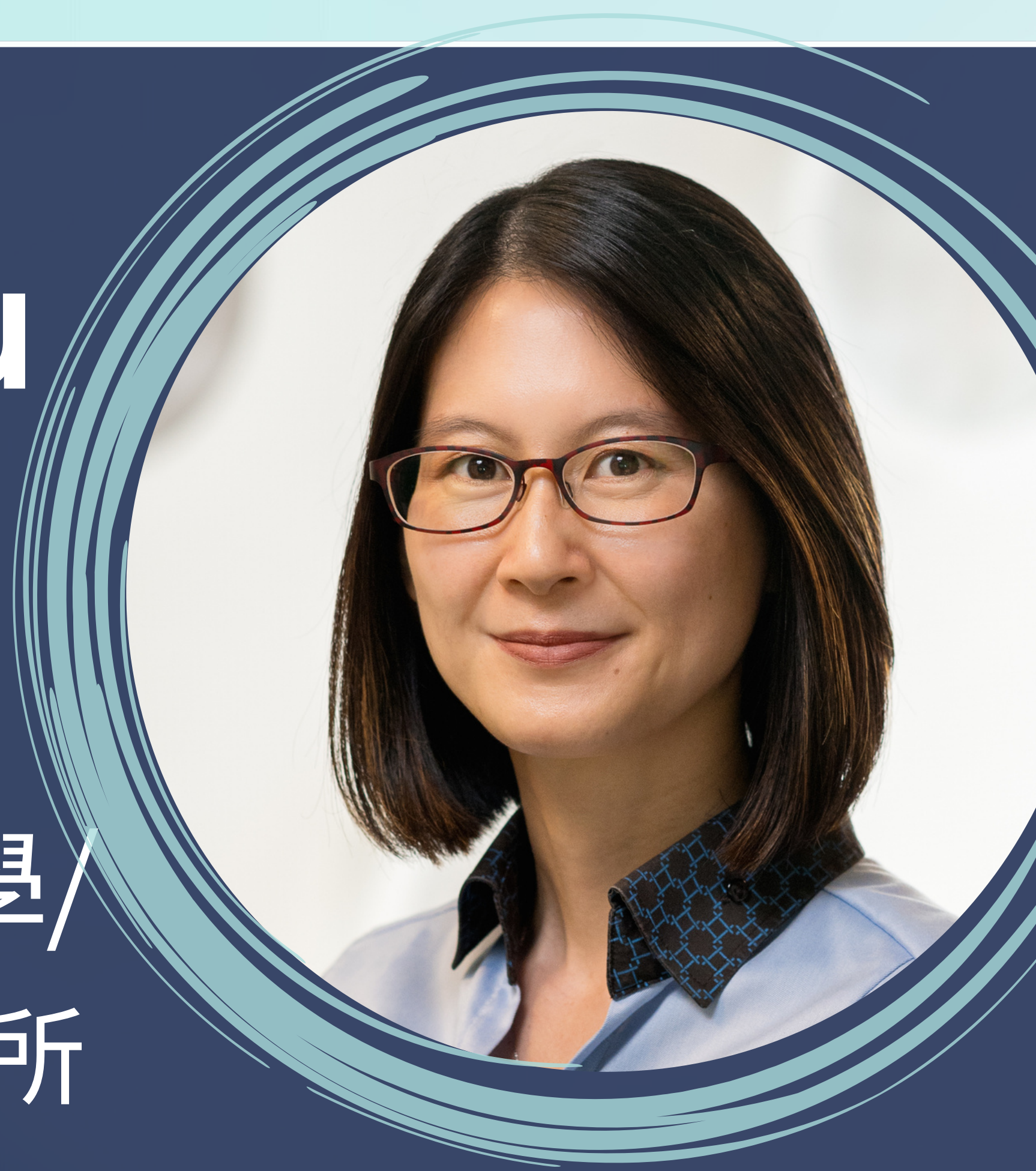
重力可以當透鏡？

Suyu 教授將解釋何謂「重力透鏡」，並告訴我們如何進一步利用此效應探測系外行星、神秘的暗物質、暗能量，甚至宇宙的膨脹快慢。

Sherry Suyu

蘇游瑄

慕尼黑工業大學/
馬克斯普朗克天文物理所



Lectures information

March 9, 2023 (Thu.)

14:00 GMT+8

台達電子文教基金會
陽光大樓國際會議廳
(臺北內湖)

藉由重力透鏡探索宇宙黑暗期

Exploring the Dark Cosmos
through Gravitational Lensing
(備有中文導讀)

3/9報名連結

March 10, 2023 (Fri.)

14:00 GMT+8

國立中央大學天文所
(桃園中壢)

具有強透鏡的宇宙學和恆星物理

Cosmology and Stellar Physics
with Strong Lensing



More info.

March 18, 2023 (Sat.)

10:00 GMT+8

臺中第一高級中等學校
校史館 (臺中市)

以前沿望遠鏡探天

Breaking Barriers of the Heavens
with Powerful Telescopes
(備有中文導讀)

