

檔 號：
保存年限：

國立中興大學 函

地址：40227臺中市南區興大路145號
聯絡人：王欣怡
聯絡電話：04-22840216
電子信箱：shiny@dragon.nchu.edu.tw

受文者：臺北市立第一女子高級中學

發文日期：中華民國112年3月9日
發文字號：興教字第1120200154號
速別：普通件
密等及解密條件或保密期限：
附件：如說明三 (A09550000Q112020015400-1.pdf)

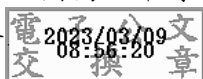
主旨：檢送本校112學年度博士班考試入學招生資訊，敬請惠予
公告周知，歡迎踴躍報考，請查照。

說明：

- 一、本校博士班考試入學招生報名日期訂於112年3月20日起至4月11日止，報名及簡章下載網址為<https://recruit.nchu.edu.tw/>。
- 二、本校設有十個學院，招生系所包含人文歷史、財經管理及法政、理工、電機及資訊、農業暨自然資源、生命科學、獸醫及公共衛生等專業領域，敬請惠予公告、轉知相關訊息。
- 三、檢附本項招生考試之重要日程表、招生系所及名額資訊(如附件)供參閱，其他相關事項請詳見招生簡章。

正本：公私立大專校院、全國高級中等學校、各直轄市及縣市政府教育局(處)

副本：本校招生暨資訊組



北一女中 1120309



MRAA1126002665