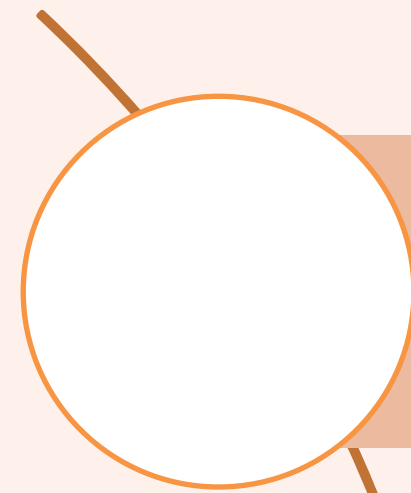


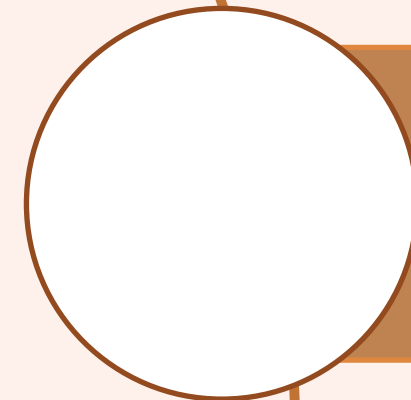
北一女中
114學年度第2學期

高一親職手冊
陪伴孩子班群選擇



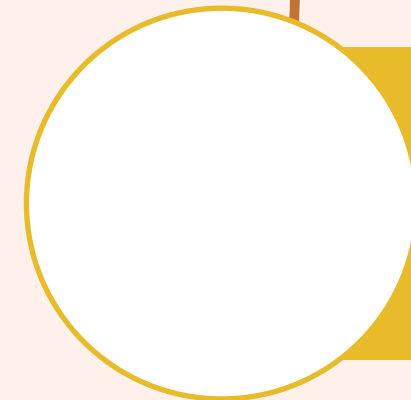
綠園之旅

- 開拓生涯新視野



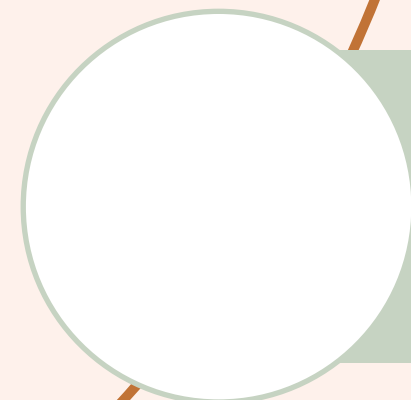
招考說明

- 大學多元入學簡介



欲解迷津

- 心理測驗簡要說明

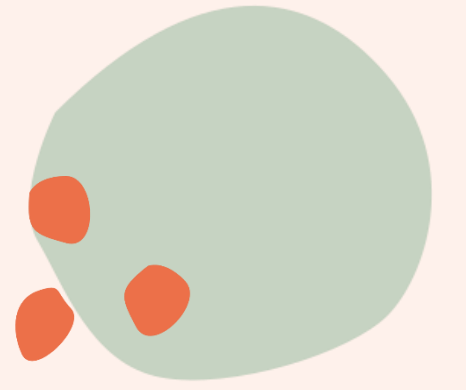


生涯資訊力

- 生涯資訊介紹



攜手共度綠園之旅



從心理健康宣導活動、國內外大學校系介紹、職涯講座、各式主題學姐分享會，同學們熱烈參與的程度，以及積極運用輔導室生涯規劃網、雲端社群播客等平臺，顯示出自我認識與環境探索的迫切性，本學期將持續辦理相關活動，增進同學們成長。

高一下學期的班群選擇無疑是生涯發展中的重要任務，與孩子討論時，以下做法供您參考：

一、資訊收集與整合

生涯資訊含括對自我與外在環境的了解，在充分了解欲修習的課程並釐清想就讀的大學校系所需具備的要件後，邀請孩子分享她主動蒐集與分析後的資訊，並引導孩子將自身的興趣、能力與價值觀整合，規劃具體可行的行動方案。

二、以聆聽與同理表達對孩子的看重

青春期孩子格外在乎我們表達的口吻與用詞；善意委婉的分享，比起決斷而全面預言未來的說法，更容易達成交流溝通的目的。

三、理解並尊重孩子的特質

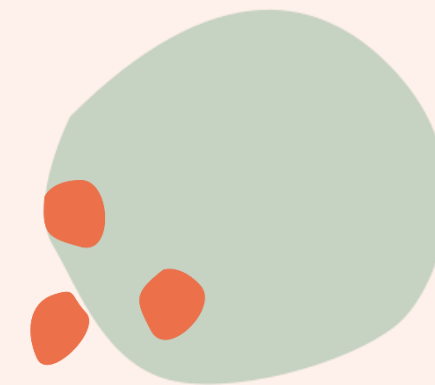
與孩子互動及提供協助時須考量其性格與期待。焦慮型的孩子渴望耐心、細緻的支持與關懷；自主性強的孩子則相當在意父母給予意見的口氣；缺乏計畫或秩序感較低的孩子，則需要父母提示明確訊息與可行策略。

父母在安頓自身的情緒後，以適切的方式經營有限的親子相處時光，相信孩子更能理解父母的心意。





攜手共度綠園之旅



除了上述原則外，試以下列例子說明具體做法：

- ◆ 孩子說：「我不知道自己究竟適合怎樣的學系」

CHECK LIST

- ✓ 協助孩子探討內在需求與成就感的來源。
- ✓ 探討高中學科學習偏好與能力傾向。
- ✓ 由孩子主動投入的活動，提出具體事證供她參考。
- ✓ 學科或活動偏好不明確者，可先試著刪去缺乏興趣的學系。留下不排斥的學系，並瀏覽IOH、ColleGo、各校系官網等資訊平臺，再根據自己的能力和意願聚焦可接受的選擇。

「生涯」為一開展、創造的過程，**接納生涯的模糊感與不確定感，抱持彈性與迎變的態度**，可在這科技與網際網路迅速發展的時代中，打造無限可能的生涯路。

且讓**傾聽與陪伴、肯定與涵容**成為親子關係中的**美好元素**。衷心盼望每位同學都能發揮潛能，展現獨具風格的生命彩虹。



考招說明：大學多元入學管道簡介

特殊選才



➤ 各校自行辦理

➤ 十月陸續公告簡章

繁星推薦



➤ 限高三在校生參加

➤ 須採計學測與在校成績

申請入學

(一般大學)



➤ 第一階段以學測、英聽、術科成績為篩選科目

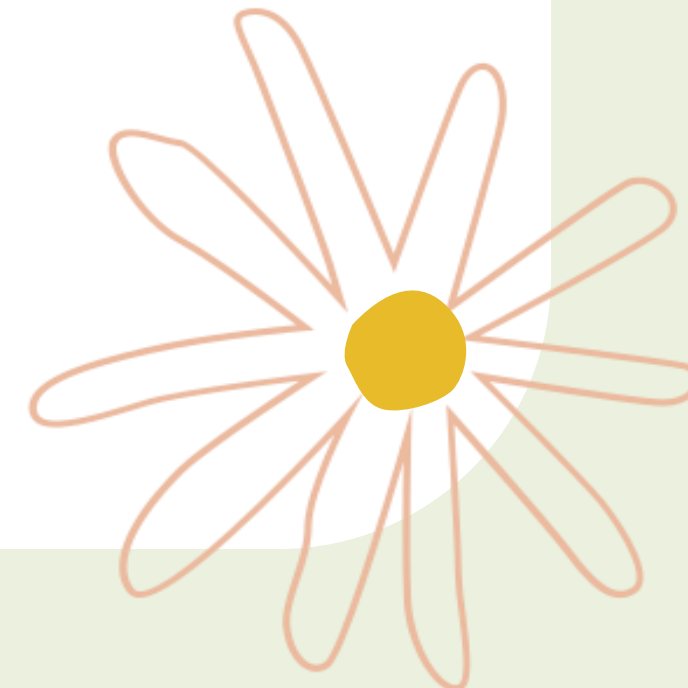
➤ 第二階段採審查資料、面試、術科、筆試等方式甄選

分發入學



➤ 部分校系採計學測成績

➤ 需報考分科測驗



考招說明：大學多元入學管道簡介

軍事學校

- 須體檢及線上測驗
- 請於官網查看各班隊相關規定

警察大學

- 第一階段以學測成績為篩選科目
- 第二階段考試為面試、體格檢查、體能測驗

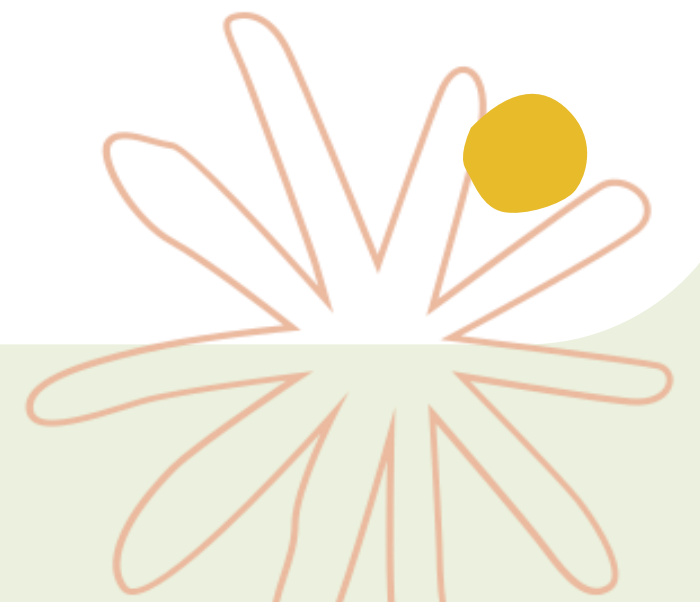
申請入學

(科技院校)

- 第一階段以學測成績為篩選科目
- 第二階段採學習歷程備審資料審查

海外大學

- 各國學制不同，多方蒐集資料及早準備
- 參加輔導室辦理的諮詢座談或至輔導室參考學姊經驗分享資料



考招說明：大學多元入學相關考試簡介

考招分離

多元入學現行方案中，入學考試(英聽、學科能力測驗、術科及分科測驗)皆由大考中心辦理。若要了解各校系對於數學考科的採計，可至大學招生委員會聯合會官網查詢。

學生學習歷程

學生學習歷程(P1)旨在鼓勵學生發展並累積學習心得、成果與反思，可由大學招生委員會聯合會官網查詢各大學申請入學學習準備建議方向。

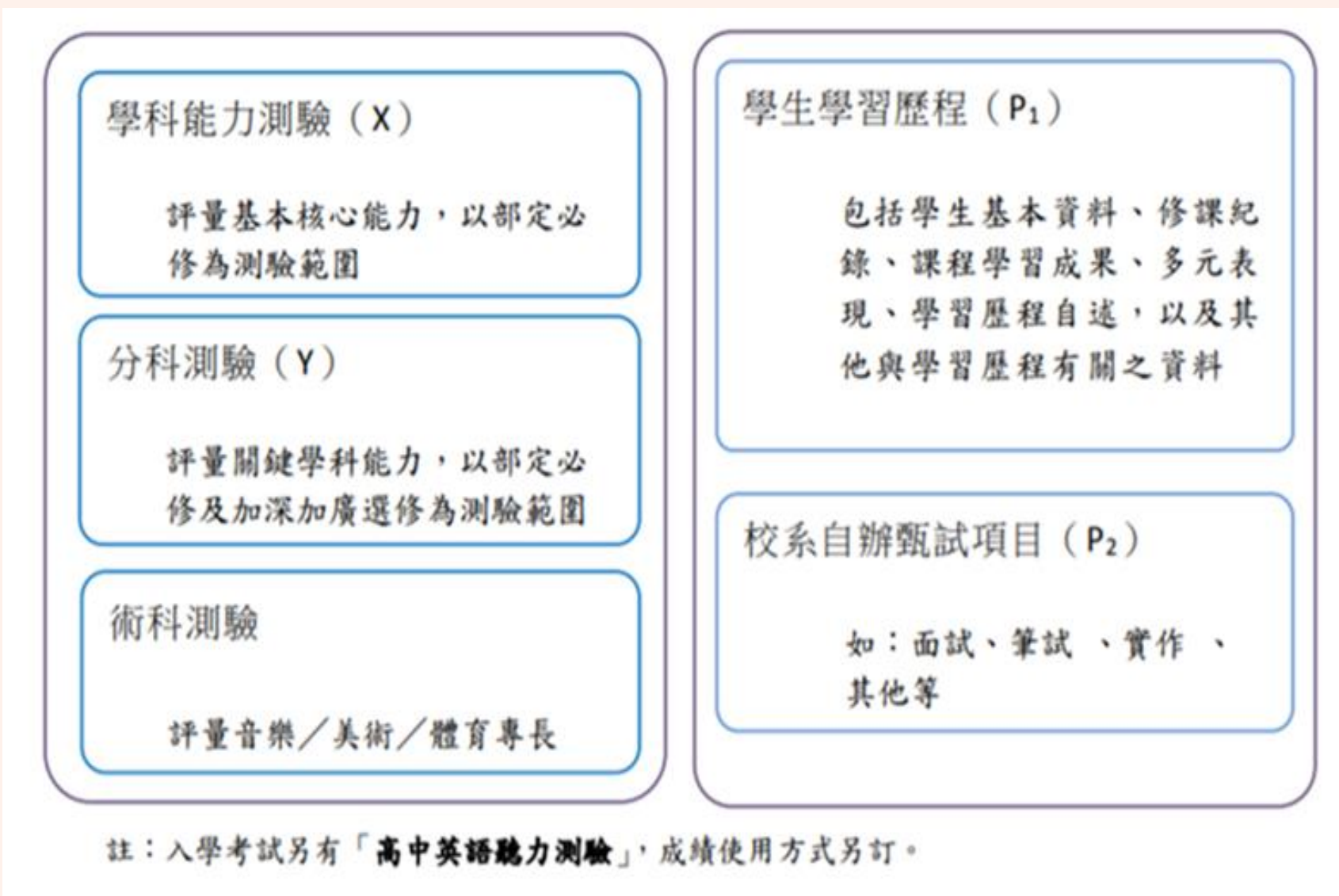


表 3：聯合招生管道（繁星推薦、申請入學與分發入學）主要參採項目

招生參採資料	主要管道參採項目		
	繁星推薦	申請入學	分發入學
學科能力測驗 (X)	參採	參採	參採
分科測驗 (Y)	-----	-----	參採
綜合學習表現 (P)	參採 (在校成績)	參採	-----



考招說明：大學多元入學相關考試簡介

學科能力測驗

無論是繁星推薦、申請入學或分發入學皆會參採學測成績，可至大考中心學測專區查詢測驗範圍、施測時間及歷年試題

分科測驗

為呼應108課綱素養理念，於111學年度將過往的指定科目考試轉變為分科測驗，目前大考中心網站亦有測驗簡介，114學年度起適用數學考科及歷屆試題

表二、學測各考科的測驗範圍

考試科目	測驗範圍：部定必修
國文 ¹	必修國文
英文	必修英文
數學 A	10 年級必修數學、11 年級必修數學 A 類
數學 B	10 年級必修數學、11 年級必修數學 B 類
社會 ²	必修歷史、必修地理、必修公民與社會
自然 ³	必修物理、必修化學、必修生物、必修地球科學 (含探究與實作)

註：1.國文考科包括國綜與國寫，成績各占50%，分節施測。

2.社會考科中的歷史、地理、公民與社會三科試題所占比例相當。

3.自然考科中的物理、化學、生物與地球科學四科試題所占比例相當，並包括探究與實作的學習內容。

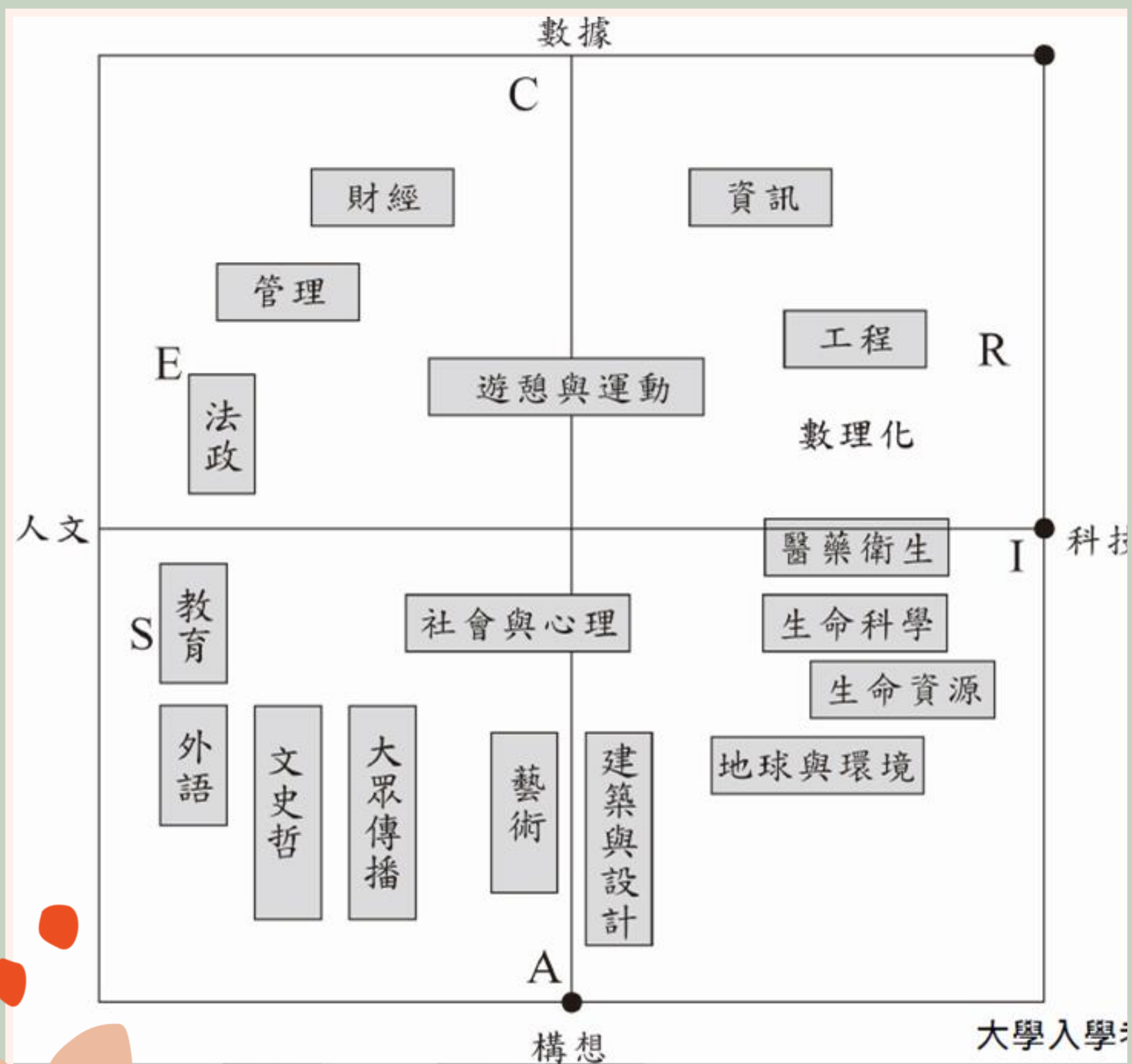
表一、分科測驗各考科的測驗範圍

考試科目	測驗範圍	
	部定必修	部定加深加廣選修
數學甲	10年級必修數學 11年級必修數學A類	數學甲類
數學乙	10年級必修 11年級必修數學A類及數學B類均關聯的學習內容	數學乙類
歷史	必修歷史	族群、性別與國家的歷史 科技、環境與藝術的歷史 探究與實作：歷史學探究
地理	必修地理	空間資訊科技 社會環境議題 探究與實作：地理與人文社會科學研究
公民與社會	必修公民與社會	現代社會與經濟 民主政治與法律 探究與實作：公共議題與社會探究
物理 ^註	必修物理	力學一 力學二與熱學 波動、光及聲音 電磁現象一 電磁現象二與量子現象
化學 ^註	必修化學	物質與能量 物質構造與反應速率 化學反應與平衡一 化學反應與平衡二 有機化學與應用科技
生物 ^註	必修生物	細胞與遺傳 生命的起源與植物體的構造與功能 動物體的構造與功能 生態、演化及生物多樣性

註：物理、化學、生物三個考科的測驗範圍，皆包含探究與實作的學習內容。



興趣測驗說明



「興趣」是個人對某些事物或活動有所喜好而主動接觸、參與的積極心理傾向。本測驗依據John Holland的生涯類型論編製而成，即把個人特質及工作環境分成六種類型：

- 實用型R(Realistic Type)
- 研究型I (Investigative Type)
- 藝術型A(Artistic Type)
- 社會型S(Social Type)
- 企業型E(Enterprising Type)
- 事務型C(Conventional Type)

藉學生對各類型有關工作或活動之偏好反應來了解個人的興趣。

測驗結果說明已於相關課程說明。可登入大考中心-生涯輔導-生涯測驗再次查看測驗結果及介紹，或是至大考中心搜尋「[小喇叭來吹號](#)」認識興趣雙碼及其生涯景緻。

在了解個人測驗結果後，可至[ColleGo!](#)網站探索興趣類型與對應學群學類的關聯，著手個人高中階段生涯行動方案。



興趣測驗 六型分數簡介

C 事務型

個性謹慎，做事講求規矩和精確
可能對財經學群有興趣

E 企業型

做事有計畫並具行動力
可優先探索法政或管理學群

S 社會型

敏於關心自己和別人的感受
可能對社會心理、教育、
文史哲學群有興趣

R 實用型

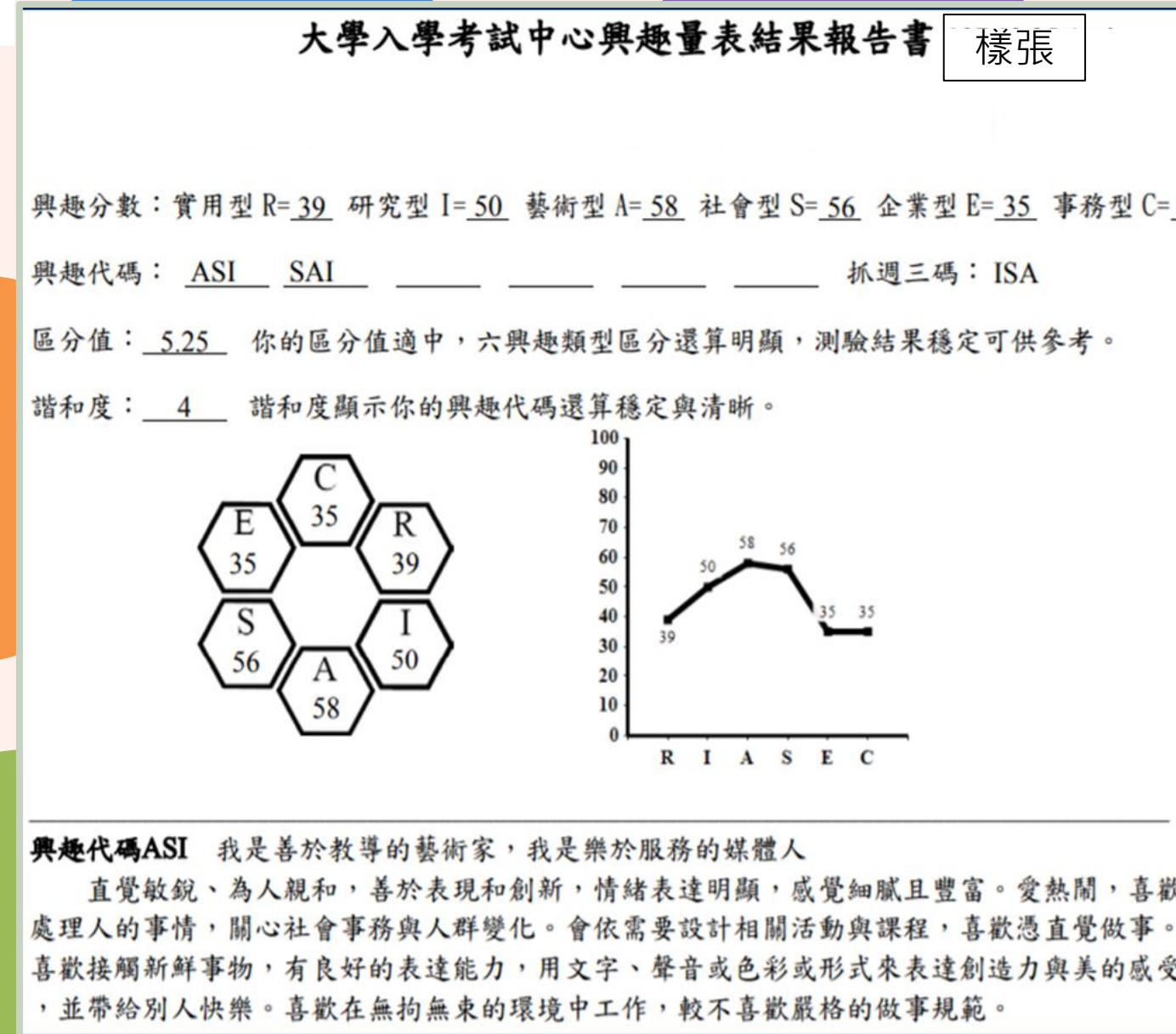
喜動手操作，多數行動力十足
可優先探索工程學群

I 研究型

善於觀察、思考、分析與推理
可能對數理化、生命科學學群
有興趣

A 藝術型

直覺敏銳、善於表達和創新
可能對建築設計、藝術、大眾傳播
學群有興趣

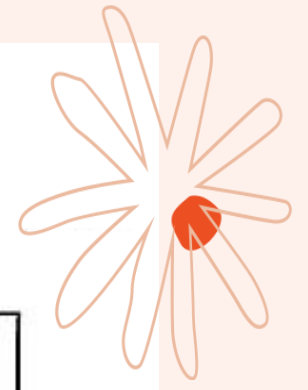




新編多元性向測驗



高中新編多元性向測驗(第二版) 側面圖
依據全國 普通型高中常模 換算 樣張



原始分數

指受試者答對各個分測驗的題數。由於各分測驗之題數內容和難度都不同，所以不宜將原始分數直接做比較。

百分等級

由原始分數換算而得，是指和一百個人比較起來的情況。例如陳同學語文推理分測驗的原始分數是18分，換算為百分等級是72，表示陳同學的得分和台灣地區高一學生相比時，約高於百分之七十二的人。

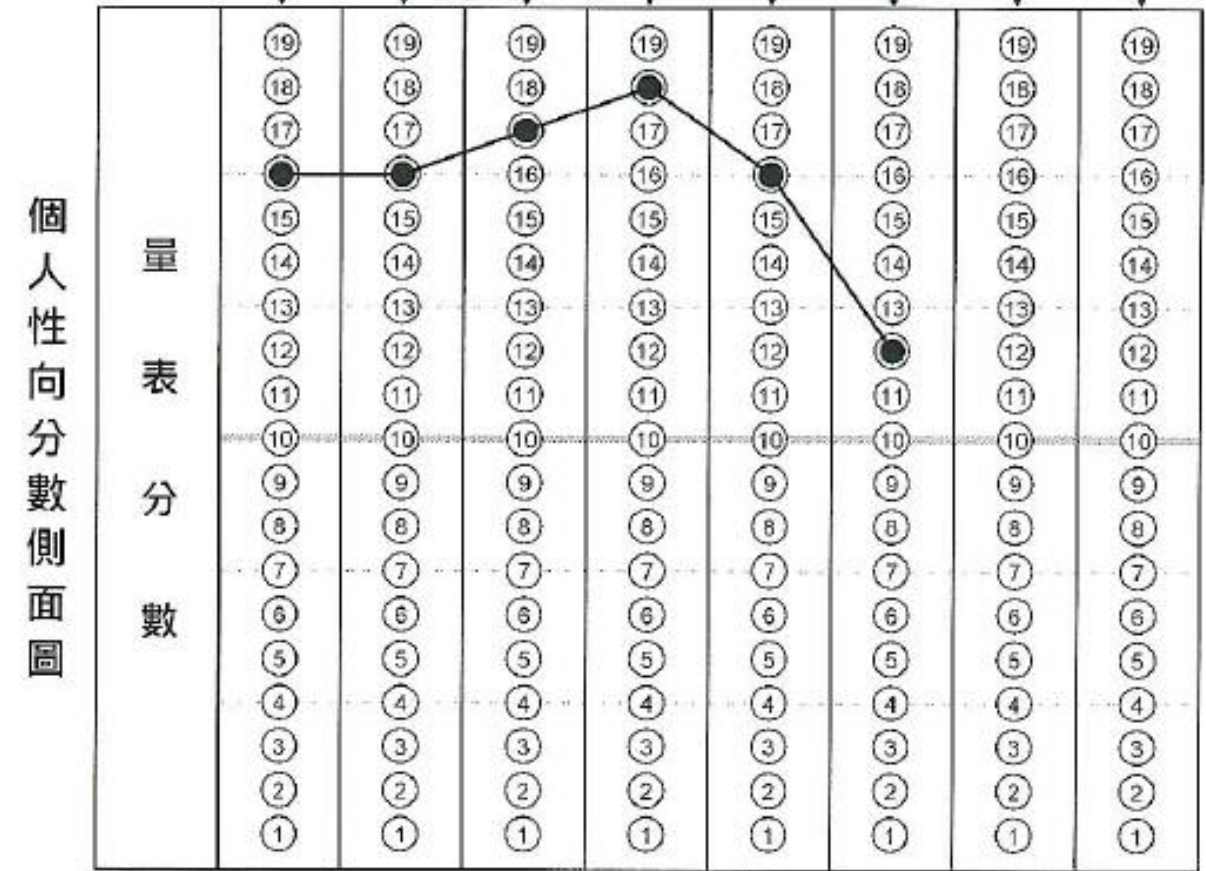
量表分數

為表明受試者各分測驗成績在參照團體中的相對位置，並可進行各種不同分測驗分數相加，測驗將原始分數轉換成量表分數。
(分數範圍定為1~19，平均數為10分，標準差為3分)

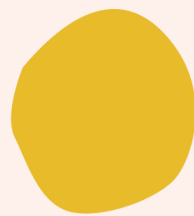
性向組合分數

為便於了解理工性向與文科性向之差異以及一般學習能力評量，本測驗另提供學業性向、理工性向、文科性向三種組合分數。學業性向組合分數是由語文推理、數字推理及圖形推理三項分測驗量表分數之合計分數所衍生之標準分數；理工性向組合分數由機械推理、圖形推理、空間關係分測驗之量表分數組合而成；文科性向組合分數則是語文推理、閱讀理解兩項分測驗之量表分數組合(以100為平均數，15為1個標準差的常模參照分數)。信賴區間係表示在考量測驗誤差後，分數可能落在該範圍內。欲分析受試者之理工性向與文科性向差異，可看兩者分數差距是否達10.87分(達.05顯著水準)。

分測驗	語文推理	數字推理	圖形推理	機械推理	空間關係	閱讀理解	英文詞語	知覺速度
原始分數	25	22	23	28	24	14	*	*
百分等級	98	98	99	99	98	72	*	*
量表分數 (M:10,SD:3)	16	16	17	18	16	12	*	*



性向組合	量表分數		組合分數 (M:100,SD:15)	百分等級	95% 信賴區間
	隸屬分測驗	總分			
學業性向	語推(16);數推(16);圖推(17)	49	138	99	131-145
理工性向	圖推(17);機械(18);空間(16)	51	143	>99	136-150
文科性向	語推(16);閱讀(12)	28	122	93	113-131



✻新編多元性向測驗

測驗說明

本測驗主要用於協助同學了解個人學習潛能，可搭配興趣測驗及段考成績整合探索生涯方向

測驗另有英文詞語測驗、知覺速度與確度兩項分測驗，因考慮測驗性質，本校未實施此兩項分測驗。已於相關課程進行測驗結果說明

語文推理

測量推斷兩對字詞所含意義間關係的能力，包含語文理解與推理能力

閱讀理解

測量從文本提取訊息，建構理解，進而推論、詮釋、評估或批判

空間關係

測量方位空間關係的視覺領悟力、視覺注意力、觀察力以及圖樣記憶力

圖形推理

測量對於各種抽象的圖形或符號線索變化的推斷能力

數字推理

著重於測量數學推理能力，而非針對計算的熟練度

機械推理

測量應用基本的機械原理、工具配件及物理力學原理的能力





生涯資訊力

面對多元的招生管道，除了瀏覽各招生管道網站外，本頁介紹的網站可幫助同學及家長們掌握更多生涯資訊。

大學招生委員會

- ✓申請入學學習準備建議方向
- ✓申請入學及分發入學數學考科參採

大考中心

- ✓學科能力測驗
- ✓分科測驗
- ✓英聽
- ✓術科

ColleGo!

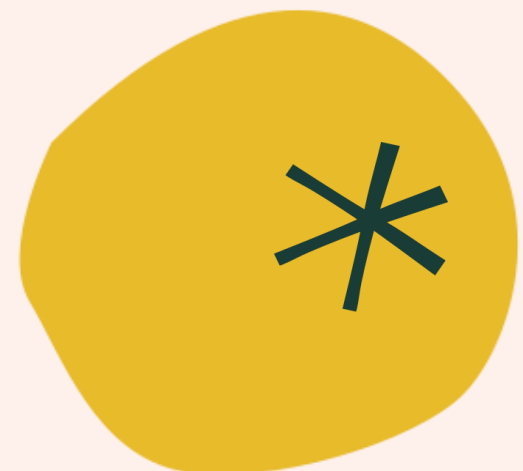
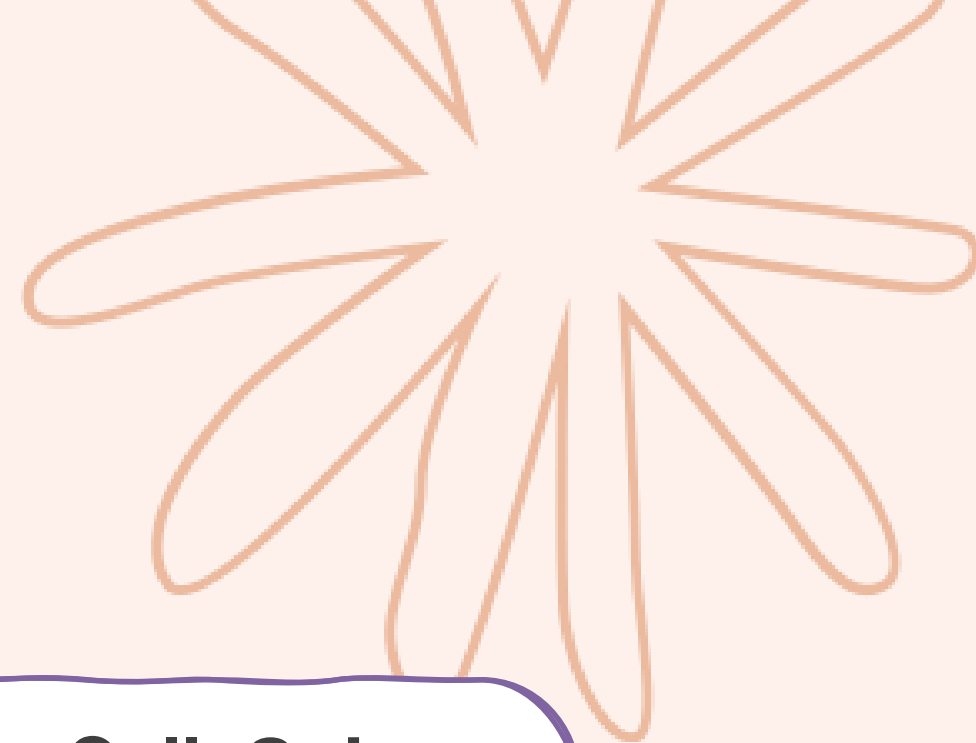
收錄大學學系等相關資料，藉由搜尋比較功能釐清自己興趣。

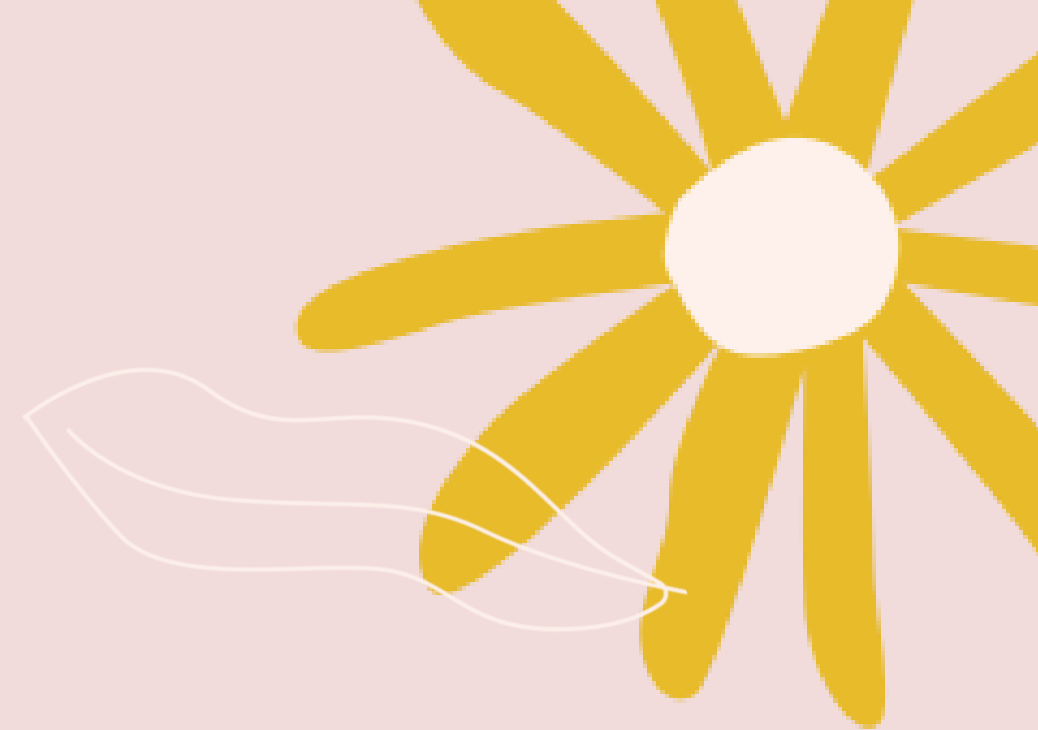
北一女中生涯規劃網

- ✓課程學習成果分享
- ✓學測準備與讀書經驗分享
- ✓高三人生涯手冊
- ✓申請入學審查資料與心得分享
- ✓海外大學申請心得分享

輔導室雲端播客

校內講座
影音資料檔





感謝您的瀏覽

