

中華民國107年度 4-0501053

議會
審定

(自107年1月1日起至107年12月31日止)

臺北市政府教育局主管

臺北市地方教育發展基金－臺北市立第一女子高級中學

附屬單位預算之分預算

(特別收入基金)

臺北市地方教育發展基金－臺北市立第一女子高級中學

目次

中華民國107年度

一、財務摘要	第 1 頁
二、業務計畫及預算概要	第 3 -12 頁
三、主要表	
(一) 基金來源、用途及餘絀預計表	第 13 -14 頁
(二) 現金流量預計表	第 15 頁
四、附屬表	
(一) 基金來源－服務收入明細表	第 17 頁
(二) 基金來源－財產處分收入明細表	第 18 頁
(三) 基金來源－其他財產收入明細表	第 19 頁
(四) 基金來源－市庫撥款收入明細表	第 20 頁
(五) 基金來源－學雜費收入明細表	第 21 -22 頁
(六) 基金來源－受贈收入明細表	第 23 頁
(七) 基金來源－雜項收入明細表	第 24 頁
(八) 基金用途－高中及高職教育計畫明細表	第 25 -52 頁
(九) 基金用途－一般行政管理計畫明細表	第 53 -57 頁
(十) 基金用途－建築及設備計畫明細表	第 58 -74 頁
五、參考表	
(一) 預計平衡表	第 75 -76 頁
(二) 各項費用彙計表	第 77 -82 頁
(三) 員工人數彙計表	第 83 頁
(四) 用人費用彙計表	第 84 -87 頁
(五) 聘用及約僱人員明細表	第 88 頁
(六) 單位(或計畫)成本分析表	第 89 頁

臺北市地方教育發展基金－臺北市立第一女子高級中學

目 次

中華民國107年度

(七) 5年來主要業務計畫分析表	第 90	頁
(八) 新興計畫分年資金需求表	第 91	頁
(九) 固定項目明細表	第 92	頁

臺北市地方教育發展基金－臺北市立第一女子高級中學

40501053-1

財務摘要

中華民國107年度

單位：新臺幣元

項 目	本 年 度	上 年 度	比較增減(-)	%
經營成績：				
基金來源	487,316,201	422,163,124	65,153,077	15.43
基金用途	493,696,255	494,555,909	-859,654	-0.17
賸餘(短絀－)	-6,380,054	-72,392,785	66,012,731	--
餘絀情形：				
基金餘額	86,544,492	92,924,546	-6,380,054	-6.87
現金流量(註)：				
現金及約當現金之淨增(減－)	-6,380,054	-72,392,785	66,012,731	--

附註：現金流量係採現金及約當現金基礎，包括現金及自投資日起3個月內到期或清償之債權證券。

本 頁 空 白

業務計畫及預算概要

臺北市地方教育發展基金-臺北市立第一女子高級中學

業務計畫及預算概要

中華民國 107 年度

壹、基金概況

一、設立宗旨：

- (一)本校遵照憲法第 158 及 160 條規定，教育文化應發展民族精神、自治精神，國民道德與健全體格、科學及生活智能，以培養青少年七大學習領域及十大基本能力。
- (二)本校自 91 年度起依教育經費編列與管理法第 13 條規定設置「臺北市地方教育發展基金」，以促進教育健全發展，提昇教育經費運用績效。

二、組織概況（另附組織系統圖）：

本校設置校長 1 人，綜理全校校務，下設教務處、學生事務處、總務處、輔導室、圖書館、會計室及人事室等單位。

內部分層業務如下：

教務處：依部頒高中課程標準，秉承校長之命，安排全校課程，辦理全校教務事項。

教學組：掌理課程編排、課業考查、教學研究及教學指導等事項。

註冊組：掌理註冊、編班、轉學、休學及成績考查等有關學籍事項。

設備組：掌理教學設備計畫之擬定、用具之管理、保管等事項。

實驗研究組：掌理全校課程實驗及多元入學方案研究等事項。

特殊教育組：掌理特教學生特殊需求之安排，包括資源班之入班教學輔導等個別化教育計畫等事項。

學生事務處：秉承校長之命，辦理全校學生事務事項。

訓育組：掌理訓育計畫之擬定、實施學生生活輔導及民族精神等事項。

社團活動組：掌理學生課外及社團活動等事項。

體育組：掌理學生體育活動、體格鍛鍊等事項。

衛生組：掌理健康檢查，個人及環境衛生檢查、保健等事項。

生活輔導組：掌理學生校內外生活輔導及安全維護等事項。

總務處：秉承校長之命，辦理全校總務事項。

事務組：掌理校舍、校具、財產、物品採購保管、工程發包、監工及驗收。

出納組：掌理現金、票據、契約之保管等收支事項。

臺北市地方教育發展基金-臺北市立第一女子高級中學

業務計畫及預算概要

中華民國 107 年度

文書組：掌理文件收發、撰擬繕校及檔案保管等事項。

輔導室：秉承校長之命，辦理全校學生生活輔導、教育輔導、職業輔導等事項。

圖書館：秉承校長之命，辦理圖書資料採購、編目、疏通及參考諮詢等事項，以支援教學活動。

資訊組：掌理學校行政資與教學電腦系統之規劃、校園網路資源充實與教師資訊知能進修等事項。

服務推廣組：掌理圖書館利用教育、參考諮詢、教學資源、館際合作等服務之推廣應用。

會計室：秉承上級主計機關之監督與指導，並受校長之指揮，依法辦理歲計、會計、統計等事項。

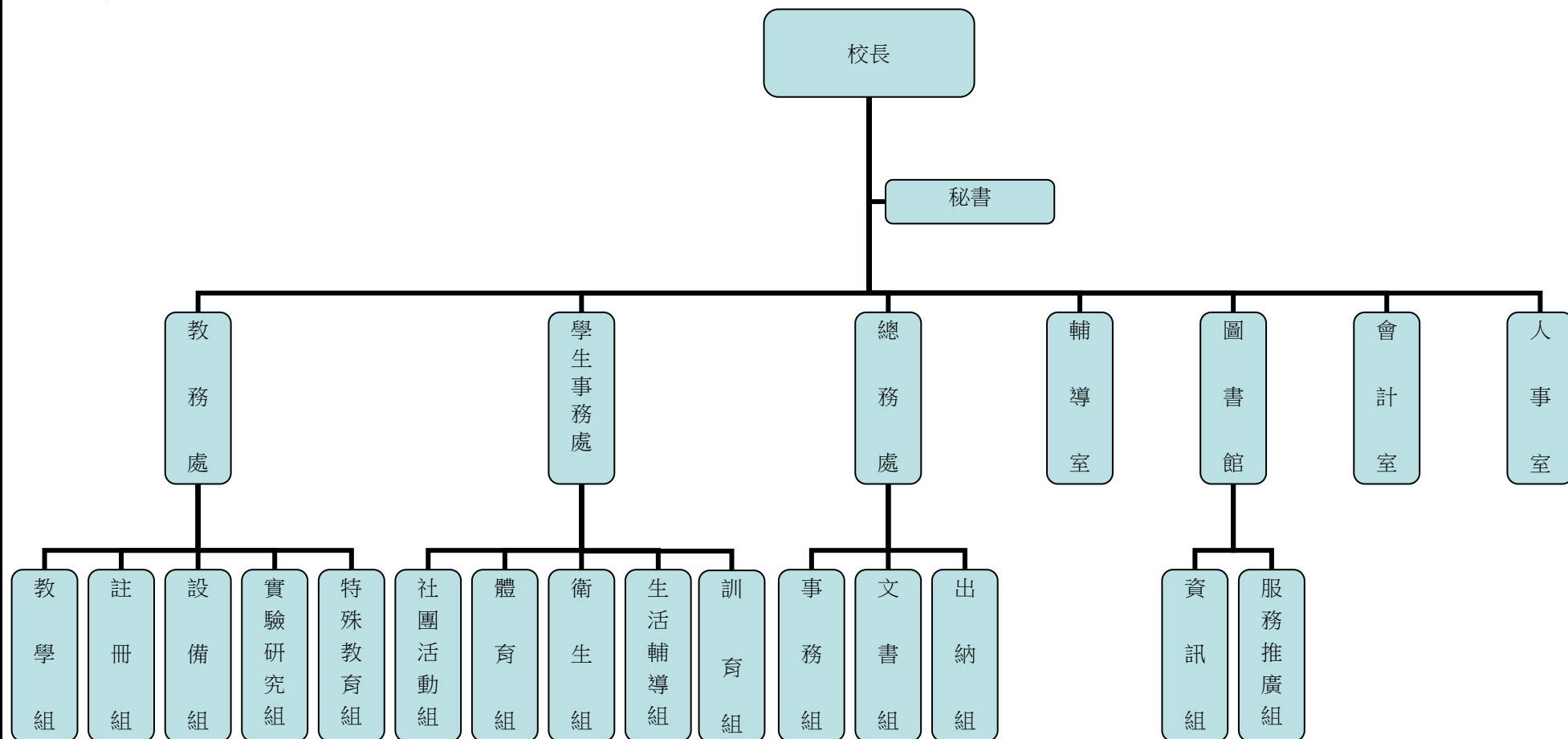
人事室：秉承上級人事機關之監督與指導，並受校長之指揮，依法辦理人事管理查核等事項。

臺北市地方教育發展基金-臺北市立第一女子高級中學

業務計畫及預算概要

中華民國 107 年度

三、組織系統圖：



四、基金歸類及屬性：本校地方教育發展基金依據教育經費編列與管理法第 13 條規定設置，本基金為預算法第 4 條第 1 項第 2 款第 5 目所定之特別收入基金，以本府教育局為管理機關。

臺北市地方教育發展基金-臺北市立第一女子高級中學

業務計畫及預算概要

中華民國 107 年度

貳、業務範圍及經營趨勢

一、業務範圍：

- (一)依據教育基本法培養學生健全人格，民主素養，法治觀念，人文涵養，強健體魄及思考判斷與創造能力。
- (二)依據特殊教育法、特殊教育法施行細則及相關規定，身心障礙資源班及人文數理資優班，因材施教，以達適才適性發展之教育目標。

二、最近 5 年經營趨勢：

基金來源、用途及餘絀

單位：新臺幣元

來源 用途 餘絀	年 度	103 年度決算 金 額	104 年度決算 金 額	105 年度決算 金 額	106 年度預算數 金 額	本年度預算數 金 額
來源部分		620,918,011	472,973,489	485,514,666	422,163,124	487,316,201
用途部分		540,971,899	494,588,982	543,715,369	494,555,909	493,696,255
餘絀部分		79,946,112	-21,615,493	-58,200,703	-72,392,785	-6,380,054

參、業務計畫

一、業務計畫及目標：

(一)本年度業務計畫重點與預算配合情形及預期績效,詳列如下:

- 高中及高職教育計畫:本年度預算編列 439,820,600 元，預定招收 73 班，學生人數 2,680 人，革新教學方法，充實各科教材，提高教學效能及辦理教師甄選、指定活動等項目，藉由辦理各項活動可鍛鍊學生強健的身體，增進學生各項生活智能。
- 一般行政管理計畫：本年度預算編列 34,203,946 元，係配合校務推動行政處室支援工作，進而增進校務運作。

臺北市地方教育發展基金-臺北市立第一女子高級中學

業務計畫及預算概要

中華民國 107 年度

3.建築及設備計畫：本年度預算編列 19,671,709 元，係因應「高級中學課程綱要」之實施，增列所需教學設備；辦理專科教室改善工程、辦理至善樓屋頂防水隔熱工程，提昇教學與學習環境品質，改善教學環境增進教學效能，並提高行政效率。

二、執行政府重要政策：

(一)開啟多元智慧：尊重每個學生獨特的個性，以多元智慧的觀點協助他找到生命的亮點，肯定天生我才必有用，能知於學，樂於學。

(二)培養生活能力：因應新世紀知識社會的到來，培養學生帶得走的能力，諸如人際溝通能力、資訊能力、終身學習能力、生涯規畫能力、問題解決能力等。

(三)蘊育人文情懷：在溫馨開放的校園文化中，孕育人文情懷，學會尊重、包容；建構生命的價值、完成人性的開展。

(四)建置溫馨民主的校園文化：1.以參與式管理、落實行政、教師會、家長會三者的良性互動。

2.以學生第一，教學優先的觀念提昇行政服務效率。

3.放下威權心態，開啟校園民主之風氣。

(五)推動適性教學：1.運用小班優勢，採多元化、活潑化的教學及評量。

2.運用校內、外資源，加強多元學習能力。

3.關懷相對弱勢學生之教學及輔導。

4.發展資訊教育，充實學生電腦運用之知能，並提昇教師運用電腦教學之能力。

(六)辦理發展性的訓輔活動：1.辦理各項活動、競賽及展演。

2.推動校內、外學習服務。

3.發展績優社團及校隊，如樂儀旗隊、排球、籃球、童軍等。

4.加強新興領域教育的辦理，並融入各科教學以收成效。

(七)辦理特色招生與特色課程：1.配合十二年國民基本教育，發展特色課程，透過特色課程之實施，達成適性揚才之目的。

2.透過教師專業發展及學校資源統整，改變教師教學方式及學生學習模式，永續精進發展特色課程。

肆、預算概要

一、基金來源及用途之預計：

(一)本年度基金來源：服務收入 1,215,200 元，財產處分收入 88,000 元，其他財產收入 365,415 元，市庫撥款收入 429,534,962 元，學雜費收入 52,463,790 元，

臺北市地方教育發展基金-臺北市立第一女子高級中學

業務計畫及預算概要

中華民國 107 年度

受贈收入 1,955,000 元，雜項收入 1,693,834 元，基金來源合計 487,316,201 元。

(二)本年度基金用途：高中及高職教育計畫 439,820,600 元，一般行政管理計畫 34,203,946 元，建築及設備計畫 19,671,709 元，基金用途合計 493,696,255 元。

二、基金餘絀之預計：本年度短絀 6,380,054 元。

三、現金流量之預計：本年度業務活動淨現金流出 6,380,054 元。

四、補辦預算事項：詳補辦預算明細表

購置固定資產 3,190,367 元。

(一)105 年度教育部補助高中職適性學習社區教育資源均質化經費購置教學設備 120,000 元。

(二)105 年度教育局學校設施改善準備，補助改善運動設施設備計畫，內屬設備部分移列固定資產 180,000 元。

(三)105 年度教育局學校設施改善準備，補助資源教室冷氣設備計畫，內屬設備部分移列固定資產 99,367 元。

(四)106 年度教育部補助建置 Fab Lab 自造者實驗室經費購置教學設備 1,463,000 元。

(五)106 年度原列遞延修繕房屋建築支出-校園優質化工程(第二期)，內屬設備部分移列固定資產 70,000 元。

(六)106 年度教育局學校設施改善準備，補助改善運動設施照明計畫，內屬設備部分移列固定資產 1,258,000 元。

伍、其他重要說明

一、本年度預算與上年度預算各項目增減之原因：

(一)員工人數增減原因分析：本年度校長 1 人，教師 193 人，行政人員 28 人，聘用人員 1 人，技工 2 人，工友 4 人，總計 229 人，較上年度 228 人，增列聘用人員 1 人。

(二)基金來源、用途及餘絀各科目增減原因之分析：

1.服務收入本年度預算數 1,215,200 元，較上年度預算數 1,215,200 元，無增減。

2.財產處分收入本年度預算數 88,000 元，較上年度預算數 88,000 元，無增減。

3.其他財產收入本年度預算數 365,415 元，較上年度預算數 361,446 元，核實增列 3,969 元。

4.市庫撥款收入本年度預算數 429,534,962 元，較上年度預算數 364,296,606 元，核實增加 65,238,356 元。

5.政府其他撥入收入本年度預算數 0 元，較上年度預算數 10,314,240 元，核實減列 10,314,240 元。

6.學雜費收入本年度預算數 52,463,790 元，較上年度預算數 43,398,620 元，核實增列 9,065,170 元。

7.受贈收入本年度預算數 1,955,000 元，較上年度預算數 1,955,000 元，無增減。

臺北市地方教育發展基金-臺北市立第一女子高級中學

業務計畫及預算概要

中華民國 107 年度

- 8.雜項收入本年度預算數 1,693,834 元，較上年度預算數 534,012 元，核實增列 1,159,822 元。
 - 9.用人費用本年度預算數 437,130,756 元，較上年度預算數 427,062,962 元，核實增列 10,067,794 元。
 - 10.服務費用本年度預算數 24,682,080 元，較上年度預算數 23,909,885 元，核實增列 772,195 元。
 - 11.材料及用品費本年度預算數 8,150,310 元，較上年度預算數 8,039,260 元，核實增列 111,050 元。
 - 12.租金、償債與利息本年度預算數 166,800 元，較上年度預算數 184,800 元，核實減列 18,000 元。
 - 13.購建固定資產、無形資產及非理財目的之長期投資本年度預算數 19,671,709 元，較上年度預算數 31,400,002 元，核實減列 11,728,293 元。
 - 14.會費、捐助、補助、分攤、照護、救濟與交流活動費本年度預算數 2,684,000 元，較上年度預算數 2,674,000 元，依業務需要核實增列 10,000 元。
 - 15.其他本年度預算數 1,210,600 元，較上年度預算數 1,285,000 元，依業務需要核實減列 74,400 元。
- 二、106 學年度第 2 學期核定高中普通班 63 班、資源班 1 班、資優班 9 班共計 73 班，預定招收學生人數 2,680 人，107 年度第 1 學期預估普通班 63 班、資源班 1 班、資優班 9 班共計 73 班，預定招收學生人數 2,620 人。
- 三、其他有關說明：無

臺北市地方教育發展基金－臺北市立第一女子高級中學

補辦預算明細表

中華民國107年度

單位：新臺幣元

先行辦理 年 度	業務計畫 及用途別	項 目 名 稱	單 位	數 量	單 價	金 額	說 明	
105	建築及設備計畫	合計				3,190,367		
		購置固定資產				3,190,367		
						399,367		
							105.09.08府教工字第10539088200號	
		購置固定資產				180,000		
		購置什項設備				180,000		
			負荷跳躍訓練組	臺	1	180,000	180,000	教育局學校設施改善準備，補助所屬學校改善運動設施設備，內屬設備部分移列固定資產。 105.10.24府教工字第10540945600號
							99,367	
		購置固定資產				99,367		
		購置什項設備				99,367		
	一對一分離式冷氣機(2.8KW)	組	1	14,795	14,795	教育局學校設施改善準備，補助資源教室冷氣設備計畫，內屬設備部分移列固定資產。		
	一對一分離式冷氣機(4.0KW)	組	1	20,572	20,572	教育局學校設施改善準備，補助資源教室冷氣設備計畫，內屬設備部分移列固定資產。		
	一對一分離式冷氣機(壁掛式7.2KW)	組	1	64,000	64,000	教育局學校設施改善準備，補助資源教室冷氣設備計畫，內屬設備部分移列固定資產。		

臺北市地方教育發展基金－臺北市立第一女子高級中學

40501053-11

補辦預算明細表

中華民國107年度

單位：新臺幣元

先行辦理 年 度	業務計畫 及用途別	項 目 名 稱	單 位	數 量	單 價	金 額	說 明
106	購置固定資產					120,000	105.12.13府教工字第10542622900號
	購置機械及設備					120,000	
	建築及設備計畫	硬碟式數位攝影機(24萬畫素、內建64GB，含備用電池、腳架、攝影包)	臺	3	40,000	120,000	教育部補助高中職適性學習社區教育資源均質化經費購置教學設備。
						2,791,000	
	購置固定資產					1,463,000	106.3.1府教工字第10631822800號
	購置機械及設備					1,319,350	
	購置什項設備	筆記型電腦	臺	20	38,320	766,400	教育部補助建置Fab Lab自造者實驗室經費購置教學設備。
		平台式雷射切割機	臺	1	517,150	517,150	教育部補助Fab Lab自造者實驗室經費購置教學設備。
		線鋸機	臺	1	35,800	35,800	教育部補助Fab Lab自造者實驗室經費購置教學設備。
		木工工作桌	座	5	28,730	143,650	教育部補助Fab Lab自造者實驗室經費購置教學設備。
購置固定資產					70,000	106.7.21府授主事預字第10630957100號	

臺北市地方教育發展基金－臺北市立第一女子高級中學

補辦預算明細表

中華民國107年度

單位：新臺幣元

先行辦理 年 度	業務計畫 及用途別	項 目 名 稱	單 位	數 量	單 價	金 額	說 明
	購置什項設備	冷氣機一對一分離式6300Kcal含排水泵。	組	2	35,000	70,000	原列遞延修繕房屋建築支出-校園優質化工程(第二期)，內屬設備部分移列固定資產。 106.7.27府教工字第10637235200號
	購置固定資產					70,000	
	購置什項設備	LED天井燈150W含透明罩、均光板、遠端控制器	組	68	18,500	1,258,000	教育局學校設施改善準備，補助106年度所屬各級公立學校運動場域照明設備更新計畫，內屬設備部分移列固定資產。
	購置固定資產					1,258,000	

備註：各管理機關(構)依預算法第88條規定補辦預算，應確係不及編入年度預算，且因經營環境發生重大變遷或正常業務(含執行中央補助款項目)之確實需要，並經主管機關核轉本府核准先行辦理者；不具急迫性之事項，仍應儘可能納入預算辦理。

主 要 表

臺北市地方教育發展基金－臺北市立第一女子高級中學

40501053-13

基金來源、用途及餘絀預計表

中華民國107年度

單位：新臺幣元

前年度決算數	科 目		本年度預算數	上年度預算數	比較增減（－）
	編 號	名 稱			
485,514,666	4	基金來源	487,316,201	422,163,124	65,153,077
638,982	43	勞務收入	1,215,200	1,215,200	
638,982	431	服務收入	1,215,200	1,215,200	
656,398	45	財產收入	453,415	449,446	3,969
131,810	451	財產處分收入	88,000	88,000	
524,588	45Y	其他財產收入	365,415	361,446	3,969
431,683,067	46	政府撥入收入	429,534,962	374,610,846	54,924,116
422,204,342	462	市庫撥款收入	429,534,962	364,296,606	65,238,356
9,478,725	46Y	政府其他撥入收入		10,314,240	-10,314,240
45,468,286	4S	教學收入	52,463,790	43,398,620	9,065,170
45,468,286	4S1	學雜費收入	52,463,790	43,398,620	9,065,170
7,067,933	4Y	其他收入	3,648,834	2,489,012	1,159,822
2,661,163	4YO	受贈收入	1,955,000	1,955,000	
4,406,770	4YY	雜項收入	1,693,834	534,012	1,159,822
543,715,369	5	基金用途	493,696,255	494,555,909	-859,654
435,205,435	52	高中及高職教育計畫	439,820,600	429,013,924	10,806,676
31,633,568	5L	一般行政管理計畫	34,203,946	34,141,983	61,963

臺北市地方教育發展基金－臺北市立第一女子高級中學

基金來源、用途及餘絀預計表

中華民國107年度

單位：新臺幣元

前年度決算數	科 目		本年度預算數	上年度預算數	比較增減（－）
	編 號	名 稱			
76,876,366	5M	建築及設備計畫	19,671,709	31,400,002	-11,728,293
-58,200,703	6	本期賸餘(短絀-)	-6,380,054	-72,392,785	66,012,731
223,518,034	71	期初基金餘額	92,924,546	192,677,315	-99,752,769
165,317,331	73	期末基金餘額	86,544,492	120,284,530	-33,740,038

臺北市地方教育發展基金－臺北市立第一女子高級中學

40501053-15

現金流量預計表

中華民國107年度

單位：新臺幣元

項 目		本年度預算數	說 明
編 號	名 稱		
81	業務活動之現金流量		
811	本期賸餘(短絀－)	-6,380,054	
813	業務活動之淨現金流入(流出－)	-6,380,054	
82	其他活動之現金流量		
82Z	其他活動之淨現金流入(流出－)		
83	現金及約當現金之淨增(淨減－)	-6,380,054	
84	期初現金及約當現金	51,121,166	
85	期末現金及約當現金	44,741,112	

註：本表係採現金及約當現金基礎，包括現金及自投資日起3個月內到期或清償之債權證券。

本 頁 空 白

附 屬 表

臺北市地方教育發展基金－臺北市立第一女子高級中學

40501053-17

基金來源－服務收入明細表

中華民國107年度

單位：新臺幣元

前年度決算數	上年度預算數	科 目		本 年 度 預 算 數				說 明
		編 號	名 稱	單 位	數 量	單 價	金 額	
638,982	1,215,200		合計				1,215,200	
638,982	1,215,200	431	服務收入				1,215,200	較上年度預算數1,215,200元，無增減。
				年	1	150,000	150,000	常年泳訓費(收支對列)。
				年	1	520,000	520,000	教科書作業管理費(收支對列)。
				人、學期	157x1	700	109,900	暑期游泳訓練班：除免費生42人外，學生票157人每人700元(收支對列)。
				人、學期	151x1	800	120,800	暑期游泳訓練班：普通票151人每人800元。(收支對列)。
				人、次	150x2	500	150,000	教師公開甄選報名費(收支對列)。
				人	35	700	24,500	體優生甄選報名費，35人*700元=24,500元(收支對列)。
				人	280	500	140,000	資優班甄選報名費，280人*500元=140,000元(收支對列)。

臺北市地方教育發展基金－臺北市立第一女子高級中學

基金來源－財產處分收入明細表

中華民國107年度

單位：新臺幣元

前年度決算數	上年度預算數	科 目		本 年 度 預 算 數				說 明
		編 號	名 稱	單 位	數 量	單 價	金 額	
131,810	88,000		合計				88,000	
131,810	88,000	451	財產處分收入	年	1	88,000	88,000	較上年度預算數88,000元，無增減。 財產報廢收入。

臺北市地方教育發展基金－臺北市立第一女子高級中學

40501053-19

基金來源－其他財產收入明細表

中華民國107年度

單位：新臺幣元

前年度決算數	上年度預算數	科 目		本 年 度 預 算 數				說 明
		編 號	名 稱	單 位	數 量	單 價	金 額	
524,588	361,446		合計				365,415	
524,588	361,446	45Y	其他財產收入				365,415	較上年度預算數361,446元，增加3,969元。
				年	1	30,000	30,000	收取郵局自動提款機放置房租及土地租金
				年	1	84,415	84,415	收取員工消費合作社房租及土地租金。房屋租金：25,015元*1年=25,015元。土地租金：59,400元*1年=59,400元。
				年	1	5,000	5,000	開放場地收入(收支對列)。
				年	1	246,000	246,000	教職員工停車收入。

臺北市地方教育發展基金－臺北市立第一女子高級中學

基金來源－市庫撥款收入明細表

中華民國107年度

單位：新臺幣元

前年度決算數	上年度預算數	科 目		本 年 度 預 算 數				說 明
		編 號	名 稱	單 位	數 量	單 價	金 額	
422,204,342	364,296,606		合計				429,534,962	較上年度預算數364,296,606元，增加65,238,356元。市府補助款。
422,204,342	364,296,606	462	市庫撥款收入				429,534,962	
				年	1	429,534,962	429,534,962	

臺北市地方教育發展基金－臺北市立第一女子高級中學

40501053-21

基金來源－學雜費收入明細表

中華民國107年度

單位：新臺幣元

前年度決算數	上年度預算數	科 目		本 年 度 預 算 數				說 明
		編 號	名 稱	單 位	數 量	單 價	金 額	
45,468,286	43,398,620		合計				52,463,790	
45,468,286	43,398,620	4S1	學雜費收入				52,463,790	較上年度預算數43,398,620元，增加9,065,170元。
				人、學期	570x1	1,740	991,800	106學年度第2學期高二及高三社會組 雜費收入預估學生576人，減免6人(收支對列)。
				人、學期	550x1	1,740	957,000	107學年度第1學期高二及高三社會組 雜費收入預估學生556人，減免6人(收支對列)。
				人、學期	850x1	1,820	1,547,000	106學年度第2學期高一雜費收入預估 學生860人，減免10人(收支對列)。
				人、學期	850x1	1,820	1,547,000	107學年度第1學期高一雜費收入預估 學生860人，減免10人(收支對列)。
				人、學期	2,650x1	6,240	16,536,000	106學年度第2學期學費收入預估 學生2,680人，減免30人。
				人、學期	2,590x1	6,240	16,161,600	107學年度第1學期學費收入預估 學生2,620人，減免30人。
				人、學期	1,230x1	2,060	2,533,800	106學年度第2學期高二及高三自然組 雜費收入預估學生1,244人，減免14人(收支對列)。
				人、學期	1,190x1	2,060	2,451,400	107學年度第1學期高二及高三自然組 雜費收入預估學生1,204人，減免14人(收支對列)。
				年	1	68,750	68,750	重修學分費(收支對列)。
				年	1	9,015,840	9,015,840	課業輔導費(收支對列)。
				人、學期	860x1	380	326,800	106學年度第2學期電腦耗材、周邊設 備及相關教學軟體費收入

臺北市地方教育發展基金－臺北市立第一女子高級中學

基金來源－學雜費收入明細表

中華民國107年度

單位：新臺幣元

前年度決算數	上年度預算數	科 目		本 年 度 預 算 數				說 明
		編 號	名 稱	單 位	數 量	單 價	金 額	
				人、學期	860x1	380	326,800	(收支對列)。 107學年度第1學期電腦耗材、周 邊設備及相關教學軟體費收入(收支對列)。

臺北市地方教育發展基金－臺北市立第一女子高級中學

40501053-23

基金來源－受贈收入明細表

中華民國107年度

單位：新臺幣元

前年度決算數	上年度預算數	科 目		本 年 度 預 算 數				說 明
		編 號	名 稱	單 位	數 量	單 價	金 額	
2,661,163	1,955,000		合計				1,955,000	
2,661,163	1,955,000	4YO	受贈收入	年	1	1,955,000	1,955,000	較上年度預算數1,955,000元，無增減。 其他準備金利息收入(核發學生清寒及績優獎助學金)。

臺北市地方教育發展基金－臺北市立第一女子高級中學

基金來源－雜項收入明細表

中華民國107年度

單位：新臺幣元

前年度決算數	上年度預算數	科 目		本 年 度 預 算 數				說 明
		編 號	名 稱	單 位	數 量	單 價	金 額	
4,406,770	534,012		合計				1,693,834	
4,406,770	534,012	4YY	雜項收入				1,693,834	較上年度預算數534,012元，增加1,159,822元。
				年	1	154	154	學生到離校刷卡簡訊費。
				次	120	100	12,000	工程圖說費。
				次	300	70	21,000	數位學生證補辦費用。
				年	1	32,400	32,400	收取居住公有房舍房租津貼 600元*1人*12月=7,200元。 700元*3人*12月=25,200元。 以上合計 32,400元。
				年	1	62,376	62,376	收取居住公有房舍使用費：每月2,599元*2人*12月=62,376元。(依府授秘一字第09480146500號函辦理)
				年	1	1,565,904	1,565,904	其他雜項收入。

臺北市地方教育發展基金－臺北市立第一女子高級中學

40501053-25

基金用途－高中及高職教育計畫明細表

中華民國107年度

單位：新臺幣元

前年度決算數	上年度預算數	科 目		本年度預算數				說 明
		編 號	名 稱	單位	數量	單價	金額	
435,205,435	429,013,924		合 計				439,820,600	
404,907,070	394,899,439	1	用人費用				405,031,870	
158,696,356	155,592,000	11	正式員額薪資				164,311,200	較上年度預算數155,592,000元，增加8,719,200元。
158,696,356	155,592,000	113	職員薪金	年	1	144,079,200	144,079,200	教師170人薪金(詳用人費用彙計表)。
				年	1	20,232,000	20,232,000	特教教師23人薪金(詳用人費用彙計表)。
9,496,802	10,308,000	12	聘僱及兼職人員薪資				11,469,752	較上年度預算數10,308,000元，增加1,161,752元。
		121	聘用人員薪金	年	1	616,152	616,152	專任輔導人員1人薪金(詳聘用及約僱人員明細表)(含教育部補助528,000元)(新增)。
9,496,802	10,308,000	124	兼職人員酬金	人、節、月	19x18x11	400	10,853,600	教師代課鐘點費，本校編制教師總人數170人，按9分之1計，編列19人，每人18節11月，總節數19人*18節*11月=3,762節。
				節、週、月	513x4x11	400	9,028,800	兼課鐘點費：1.依課程標準規定每週課程總時數2,485節。2.現

臺北市地方教育發展基金－臺北市立第一女子高級中學

基金用途－高中及高職教育計畫明細表

中華民國107年度

單位：新臺幣元

前年度決算數	上年度預算數	科 目		本年度預算數				說 明
		編 號	名 稱	單位	數量	單價	金額	
				節	550	400	220,000	有教師依規定標準每週授課總時數1,972節。3.每週兼課總時數513節。
				節	250	400	100,000	資源班教學教師鐘點費(學科、輔導等項目)。
1,511,745	2,265,800	13	超時工作報酬				2,416,088	資優班教學教師鐘點費。(包括個別輔導、學科、心理諮商等項)
1,439,345	2,097,800	131	加班費				2,248,088	較上年度預算數2,265,800元，增加150,288元。
				年	1	847,594	847,594	不休假出勤加班費。
				年	1	233,100	233,100	教職員趕辦各項業務及參加各種慶典及值星等加班費(收支對列)。
				年	1	2,960	2,960	人文社會資優班工作人員加班費。
				年	1	1,850	1,850	資優班教學工作人員加班費。
				年	1	1,850	1,850	資源班教學工作人員加班費。
				年	1	258,230	258,230	不休假出勤加班費。
				年	1	14,800	14,800	專任輔導人員趕辦業務等加班費(新增)。

臺北市地方教育發展基金－臺北市立第一女子高級中學

40501053-27

基金用途－高中及高職教育計畫明細表

中華民國107年度

單位：新臺幣元

前年度決算數	上年度預算數	科 目		本年度預算數				說 明
		編 號	名 稱	單位	數量	單價	金額	
				年	1	3,700	3,700	高中人權、法治、品德教育活動工作人員加班費。
				年	1	3,700	3,700	暑期游泳訓練班工作人員加班費(收支對列)。
				年	1	5,550	5,550	教師甄選工作人員加班費(收支對列)。
				年	1	7,400	7,400	資優班甄選工作人員超時加班費(收支對列)。
				年	1	821,400	821,400	課業輔導費工作人員加班費(收支對列)。
				年	1	12,950	12,950	中等學校校刊競賽工作人員逾時加班費。
				年	1	3,404	3,404	新加坡青年學生文化親善訪問團接待工作人員逾時加班費。
				年	1	29,600	29,600	教學卓越獎評選本市初選作業工作人員逾時加班費。
72,400	168,000	132	值班費				168,000	
				人、月	7x12	2,000	168,000	教官值班費(教育部補助款)。
38,859,055	35,946,400	15	獎金				37,551,703	較上年度預算數35,946,400元，增加1,605,303元。
18,774,541	16,497,400	151	考績獎金				16,647,184	
				年	1	13,676,184	13,676,184	依考績法規定核發之獎金。

臺北市地方教育發展基金－臺北市立第一女子高級中學

基金用途－高中及高職教育計畫明細表

中華民國107年度

單位：新臺幣元

前年度決算數	上年度預算數	科 目		本年度預算數				說 明	
		編 號	名 稱	單位	數量	單價	金額		
20,084,514	19,449,000	152	年終獎金	年	1	2,971,000	2,971,000	依考績法規定核發之獎金。 20,904,519	
				年	1	18,298,500	18,298,500		依規定於年節加發之獎金。
				年	1	2,529,000	2,529,000		依規定於年節加發之獎金。
				年	1	77,019	77,019		專任輔導人員依規定於年節加發之獎金(新增)。
172,463,837	170,199,957	16	退休及卹償金				168,987,772	較上年度預算數170,199,957元，減少1,212,185元。	
169,411,453	169,745,025	161	職員退休及離職金					167,535,945	
				年	1	12,601,440	12,601,440	提撥退撫基金。	
				年	1	1,810,224	1,810,224	提撥退撫基金。	
				年	1	26,061	26,061	退休人員年終慰問金。	
				年	1	153,061,248	153,061,248	教職員退休金。(領月退休金：398人* $\text{\$}32,048 \times 12 \text{月} = 153,061,248 \text{元}$)。	
3,052,384	454,932	162	工員退休及離職金	年	1	36,972	36,972	專任輔導人員提撥離職儲金(新增)。	
				年	1	1,451,827	1,451,827	依規定提撥勞工退休準備金不足之差額。	
23,879,275	20,587,282	18	福利費				20,295,355	較上年度預算數20,587,282元，	

臺北市地方教育發展基金－臺北市立第一女子高級中學

40501053-29

基金用途－高中及高職教育計畫明細表

中華民國107年度

單位：新臺幣元

前年度決算數	上年度預算數	科 目		本年度預算數				說 明
		編 號	名 稱	單位	數量	單價	金額	
16,352,615	14,080,212	181	分擔員工保險費	年	1	12,252,360	12,252,360	減少291,927元。 分擔公保、勞保、健保費。 分擔公保、勞保、健保費。 專任輔導人員分擔勞保、健保費(新增)。
				年	1	1,735,488	1,735,488	
				年	1	72,084	72,084	
166,950	621,000	183	傷病醫藥費	人	54	3,500	189,000	教職員健康檢查費。
				人	27	16,000	432,000	教職員健康檢查費。
1,506,976	1,997,100	187	員工通勤交通費	人、月、段	2x12x1	630	15,120	軍訓教官上下班交通費。
				人、月、段	9x12x2	630	136,080	軍訓教官上下班交通費。
				人、月、段	57x10x1	630	359,100	教師上下班交通費。
				人、月、段	102x10x2	630	1,285,200	教師上下班交通費。
				人、月、段	13x10x2	630	163,800	特殊教育教師上下班交通費。
				人、月、段	10x10x1	630	63,000	特殊教育教師上下班交通費。
				人、月、段	1x12x2	630	15,120	專任輔導人員上下班交通費(新增)。
				其他福利費				3,577,003
5,852,734	3,888,970	18Y	其他福利費	年	1	384,000	384,000	休假旅遊補助費。
				年	1	16,000	16,000	休假旅遊補助費。

臺北市地方教育發展基金－臺北市立第一女子高級中學

基金用途－高中及高職教育計畫明細表

中華民國107年度

單位：新臺幣元

前年度決算數	上年度預算數	科 目		本年度預算數				說 明
		編 號	名 稱	單位	數量	單價	金額	
				人、年	23x1	6,000	138,000	退休人員(含工員)三節慰問金。
				年	1	121,720	121,720	結婚補助。(30,430元*2月*2人)
				年	1	1,239,875	1,239,875	喪葬補助。(35,425元*5月*7人)
				學期	2	830,704	1,661,408	子女教育補助費。
				年	1	16,000	16,000	專任輔導人員休假旅遊補助費(新增)。
22,216,693	22,576,485	2	服務費用				23,222,080	
7,585,318	6,528,560	21	水電費				6,555,642	較上年度預算數6,528,560元，增加27,082元。
6,026,645	4,512,060	212	工作場所電費				4,792,060	
				年	1	3,090,240	3,090,240	班級電費。
				年	1	526,820	526,820	教學用電費(收支對列)。
				年	1	40,000	40,000	教職員工停車管理電費(新增)。
				年	1	10,000	10,000	暑期游泳訓練班室內游泳池電費(收支對列)。
				年	1	5,000	5,000	開放場地電費(收支對列)。
				年	1	830,000	830,000	課業輔導費電費(收支對列)。
				年	1	50,000	50,000	常年泳訓班電費(收支對列)。
				年	1	240,000	240,000	辦理高中工作圈電費(新增)。
904,713	1,296,500	214	工作場所水費				1,043,582	

臺北市地方教育發展基金－臺北市立第一女子高級中學

40501053-31

基金用途－高中及高職教育計畫明細表

中華民國107年度

單位：新臺幣元

前年度決算數	上年度預算數	科 目		本年度預算數				說 明
		編 號	名 稱	單位	數量	單價	金額	
				年	1	977,082	977,082	水費。
				年	1	45,000	45,000	暑期游泳訓練班室內游泳池水費(收支對列)。
				年	1	21,500	21,500	常年泳訓班水費(收支對列)。
653,960	720,000	217	氣體費	年	1	720,000	720,000	瓦斯燃料費。
278,018	290,500	22	郵電費				290,500	較上年度預算數290,500元，無增減。
57,836	53,000	221	郵費				53,000	
				學期	2	21,000	42,000	寄發學生調查表成績單及其他郵件等郵資(收支對列)。
				學期	2	1,500	3,000	資源班教學郵寄各項資料等郵資。
				學期	2	1,500	3,000	人文社會資優班郵寄各項資料等郵資。
				學期	2	2,500	5,000	資優班教學郵寄各項資料等郵資。
220,182	237,500	222	電話費				237,500	
				學期	2	118,750	237,500	電信通訊費(收支對列)。
343,980	470,800	23	旅運費				429,340	較上年度預算數470,800元，減少41,460元。

臺北市地方教育發展基金－臺北市立第一女子高級中學

40501053-33

基金用途－高中及高職教育計畫明細表

中華民國107年度

單位：新臺幣元

前年度決算數	上年度預算數	科 目		本年度預算數				說 明
		編 號	名 稱	單位	數量	單價	金額	
				學期	2	188,480	376,960	印製各項教學報表表冊、借書証、獎狀及其他印刷等(收支對列)。
				年	1	90,000	90,000	印製輔導刊物。
				學期	2	22,500	45,000	資優班專研資料等製作所需印刷費。
				學期	2	10,000	20,000	人文社會資優班教學資料製作打字、印刷等。
				學期	2	5,000	10,000	資源班教學資料製作所需打字、印刷等費用。
				年	1	120,000	120,000	前瞻計畫辦理活動、研習等印刷費。
				年	1	120,000	120,000	課業輔導費教學資料等印刷費(收支對列)。
				年	1	23,750	23,750	中等學校校刊競賽展覽資料、手冊、海報及會訊等印刷裝訂費。
				年	1	11,936	11,936	新加坡青年學生文化親善訪問團接待印製手冊資料等。
				式	1,200	80	96,000	辦理高中工作圈課程領導工作組及課程諮詢輔導組講義資料、印刷用紙及工作坊研習手冊印刷經費。

臺北市地方教育發展基金－臺北市立第一女子高級中學

基金用途－高中及高職教育計畫明細表

中華民國107年度

單位：新臺幣元

前年度決算數	上年度預算數	科 目		本年度預算數				說 明
		編 號	名 稱	單位	數量	單價	金額	
2,419,142	2,890,640	25	修理保養及保固費	份	130	600	78,000	教學卓越獎評選本市初選作業優選教學方案成果專輯(含光碟)。
1,023,012	800,000	252	一般房屋修護費	年	1	800,000	800,000	較上年度預算數2,890,640元，增加268,420元。
670,692	965,640	255	機械及設備修護費	年	1	500,000	500,000	教室門窗，教室地面，走廊地面，教室牆壁，天花板粉刷、廁所修護、公用房舍及其他建物等修護(收支對列)。
				年	1	78,000	78,000	教學器材之保養整修(收支對列)。
				年	1	78,000	78,000	電腦設備維護費(電腦專案計畫)。
				年	1	121,400	121,400	教職員工停車管理機械式停車設備維護費(新增)。
				年	1	82,640	82,640	暑期游泳訓練班場地維護費(收支對列)。
				學期	2	125,000	250,000	學生電腦課程用維護費(收支對列)。
				年	1	5,000	5,000	常年泳訓班設備維護費(收支對列)。

臺北市地方教育發展基金－臺北市立第一女子高級中學

40501053-35

基金用途－高中及高職教育計畫明細表

中華民國107年度

單位：新臺幣元

前年度決算數	上年度預算數	科 目		本年度預算數				說 明
		編 號	名 稱	單位	數量	單價	金額	
				公尺	140	330	46,200	汰舊換新主鋼索12mm-校園電梯(至善樓)改善工程(新增)。
				公尺	39	250	9,750	汰舊換新鋼索(調速機鋼索)8mm-校園電梯(中正樓)改善工程(新增)。
				公尺	282	310	87,420	汰舊換新鋼索(主鋼索)12mm-校園電梯(中正樓)改善工程(新增)。
				式	1	53,650	53,650	汰舊換新主鋼輪-校園電梯(至善樓)改善工程(新增)。
32,800		256	交通及運輸設備修護費					
692,638	1,125,000	257	什項設備修護費				1,125,000	
				年	1	1,100,000	1,100,000	教學器材之保養整修(收支對列)。
				年	1	25,000	25,000	高中社團活動各課程器材維修費。
51,249	66,320	26	保險費				66,320	較上年度預算數66,320元，無增減。
51,249	66,320	26Y	其他保險費				66,320	
				年	1	52,000	52,000	3級古蹟光復樓火災及地震險(依96.10.22文化二字第09630315600

臺北市地方教育發展基金－臺北市立第一女子高級中學

基金用途－高中及高職教育計畫明細表

中華民國107年度

單位：新臺幣元

前年度決算數	上年度預算數	科 目		本年度預算數				說 明
		編 號	名 稱	單位	數量	單價	金額	
				式	1	2,000	2,000	號函辦理)(收支對列)。
				人	308	40	12,320	高中冬夏令營活動保險費。
1,632,010	1,716,350	27	一般服務費				1,726,122	暑期游泳訓練班保險費(收支對列)。
								較上年度預算數1,716,350元，增加9,772元。
58,176	78,912	276	佣金、匯費、經理費及手續費				77,184	
				人、學期	2,144x2	18	77,184	委託超商代收學雜費手續費。
689,906	910,968	279	外包費				910,968	
				人、月	2x10	37,957	759,140	游泳池救生員外包費。
				人、月	2x2	37,957	151,828	暑期游泳訓練班救生員外包費(收支對列)。
571,828	344,470	27D	計時與計件人員酬金				349,970	
				年	1	72,000	72,000	教職員工停車管理清潔費(新增)。
				小時	90	133	11,970	暑期游泳訓練班工讀生(1人*9期*5天*2小時)(收支對列)。
				小時	500	133	66,500	常年泳訓班工讀生薪津(收支對列)。
				小時	1,500	133	199,500	辦理高中工作圈協助辦理研習之臨時人力(限工讀生)。

臺北市地方教育發展基金－臺北市立第一女子高級中學

40501053-37

基金用途－高中及高職教育計畫明細表

中華民國107年度

單位：新臺幣元

前年度決算數	上年度預算數	科 目		本年度預算數				說 明	
		編 號	名 稱	單 位	數 量	單 價	金 額		
312,100	382,000	27F	體育活動費	人、年	170x1	2,000	388,000	文康活動費，本校編列教師170人，每人編列2,000元。	
				人、年	23x1	2,000	46,000		文康活動費，本校編列特教教師23人，每人編列2,000元。
				人、年	1x1	2,000	2,000		專任輔導人員1人，每人編列2,000元(新增)。
8,621,745	9,313,030	28	專業服務費				9,600,250	較上年度預算數9,313,030元，增加287,220元。	
68,000		283	法律事務費						
7,888,588	8,893,480	285	講課鐘點、稿費、出席審查及查詢費	節	20	1,600	32,000	個案輔導諮詢諮商外聘指導費。	
				節	36	1,600	57,600	分組活動外聘鐘點費。	
				節	61	800	48,800	個案輔導諮詢諮商內聘鐘點費。	
				節	4	1,600	6,400	防護團常年訓練講座鐘點費(收支對列)。	
				節	4	800	3,200	資訊研習內聘鐘點費(收支對列)。	
				節	4	1,600	6,400	資訊研習外聘鐘點費(收支對列)。	

臺北市地方教育發展基金－臺北市立第一女子高級中學

基金用途－高中及高職教育計畫明細表

中華民國107年度

單位：新臺幣元

前年度決算數	上年度預算數	科 目		本年度預算數				說 明
		編 號	名 稱	單位	數量	單價	金額	
				節	70	1,600	112,000	資優班教學外聘專家學者鐘點費。
				節	30	1,600	48,000	資源班教學外聘專家學者鐘點費。
				節	100	800	80,000	資優班教學內聘相關專業人員鐘點費。
				班、月	1x12	600	7,200	資源班教學教材編輯費。
				節	50	800	40,000	資源班教學內聘相關專業人員鐘點費。
				班、月	6x12	600	43,200	資優班教學教材編輯費。
				班、月	3x12	600	21,600	人文社會資優班教學教材編輯費。
				人、月	1x12	700	8,400	資源班教學召集人輔導費。
				節	80	1,600	128,000	前瞻計畫辦理活動、研習等外聘鐘點費及出席費。
				節	4	1,600	6,400	性別平等教育宣導活動外聘教授鐘點費。
				人次	3	2,000	6,000	辦理性平事件調查會議出席費、諮詢費(新增)。
				千字	4	850	3,400	辦理性平事件調查報告撰稿費(新增)。
				節	24	800	19,200	小田園教育體驗實習內聘鐘點費

臺北市地方教育發展基金－臺北市立第一女子高級中學

40501053-39

基金用途－高中及高職教育計畫明細表

中華民國107年度

單位：新臺幣元

前年度決算數	上年度預算數	科 目		本年度預算數				說 明
		編 號	名 稱	單位	數量	單價	金額	
				節	6	800	4,800	(由教育局移列)。
				節	26	1,600	41,600	教師專業成長內聘講師鐘點費。
				節	8	800	6,400	教師專業成長外聘講師鐘點費。
				節	6	1,600	9,600	高中冬夏令營內聘教授鐘點費。
				節	6	1,600	9,600	高中冬夏令營外聘教授鐘點費。
				節	12	400	4,800	高中冬夏令營助教鐘點費。
				節	4	1,600	6,400	高中人權、法治、品德教育活動外聘講座鐘點費。
				節	90	500	45,000	暑期游泳訓練班教練指導鐘點費(每班聘請1位，9期每班10節)(收支對列)。
				節	11,970	550	6,583,500	課業輔導費鐘點費(收支對列)。
				節	125	550	68,750	重修學分鐘點費(收支對列)。
				節	10	700	7,000	常年泳訓班鐘點費(收支對列)。
				人次	3	2,000	6,000	中等學校校刊競賽外聘專家學者出席費。
				節	14	800	11,200	新加坡青年學生文化親善訪問團接待內聘教師鐘點費。
				節	100	1,600	160,000	辦理高中工作圈研習講座鐘點費。
				節	300	1,200	360,000	辦理高中工作圈研習講座鐘點

臺北市地方教育發展基金－臺北市立第一女子高級中學

基金用途－高中及高職教育計畫明細表

中華民國107年度

單位：新臺幣元

前年度決算數	上年度預算數	科 目		本年度預算數				說 明
		編 號	名 稱	單位	數量	單價	金額	
				人次	500	2,000	1,000,000	費。
				小時	100	400	40,000	辦理高中工作圈專家學者出席、諮詢費。
				件	50	810	40,500	辦理高中工作圈指派人才庫教師參加增能成果發表會之代課鐘點費。
				千字	100	1,020	102,000	辦理高中工作圈校本課程書面審查費。
89,424	89,600	287	委託檢驗(定)試驗認證費				115,400	辦理高中工作圈各式研習成果報告書撰稿費。
				臺、年	19x1	1,200	22,800	飲水機水質檢驗費。
				年	1	80,000	80,000	公共安全檢查簽證及申報費(收支對列)。
				年	1	12,600	12,600	教職員工停車管理機械式停車設備檢驗費(新增)。
15,400		288	委託考選訓練費					
246,171	229,950	289	試務甄選費				279,500	
				年	1	128,450	128,450	教師甄選試務費用(收支對列)。
				年	1	87,000	87,000	資優班甄選試務費(收支對列)。

臺北市地方教育發展基金－臺北市立第一女子高級中學

40501053-41

基金用途－高中及高職教育計畫明細表

中華民國107年度

單位：新臺幣元

前年度決算數	上年度預算數	科 目		本年度預算數				說 明
		編 號	名 稱	單位	數量	單價	金額	
				年	1	14,500	14,500	體優生甄選試務費(收支對列)。
				年	1	49,550	49,550	中等學校校刊競賽甄選試務費。
12,900	100,000	28A	電子計算機軟體服務費				30,000	
				年	1	30,000	30,000	前瞻計畫教學軟體。
301,262		28Y	其他					
4,501,025	7,396,200	3	材料及用品費				7,507,250	
1,504,077	3,007,470	31	使用材料費				2,682,610	較上年度預算數3,007,470元，減少324,860元。
1,504,077	3,007,470	315	設備零件				2,682,610	
				學期	2	100,000	200,000	教學上所需事務用具購置(收支對列)。
				學期	2	70,000	140,000	音樂運動等所需康樂用具(收支對列)。
				學期	2	55,000	110,000	家事烹飪所需炊事餐飲用具之購置(收支對列)。
				學期	2	100,000	200,000	其他用具之購置(收支對列)。
				把	8	6,200	49,600	T91教學用步槍-教官室教學用(班級設備費移列)(新增)。
				臺	1	9,000	9,000	數位相機-輔導室行政用(班級設備費移列)(新增)。

臺北市地方教育發展基金－臺北市立第一女子高級中學

基金用途－高中及高職教育計畫明細表

中華民國107年度

單位：新臺幣元

前年度決算數	上年度預算數	科 目		本年度預算數				說 明
		編 號	名 稱	單位	數量	單價	金額	
				片	2	9,500	19,000	貼壁式磁性玻璃白板-地科教室教學用(班級設備費移列)(新增)。
				臺	1	4,200	4,200	手提藍芽音響-資源教室用(班級設備費移列)(新增)。
				個	1	4,000	4,000	拳擊沙袋-資源教室用(班級設備費移列)(新增)。
				組	16	550	8,800	雙筒望遠鏡零件-地科實驗室教學用(班級設備費移列)(新增)。
				臺	2	4,990	9,980	全向性免持式一維/二維條碼掃描器-圖書館圖書借閱及編目使用(班級設備費移列)(新增)。
				臺	1	6,900	6,900	充電式吸塵器-學珠樓6樓會議中心行政用(班級設備費移列)(新增)。
				張	40	9,000	360,000	群組桌(梯形桌，75*145*H77 cm)-地科、數學專研教室教學用(前瞻計畫設備費移列)(新增)。
				張	250	900	225,000	學生椅(四腳、腰靠背、可重疊收納、皮軟墊)-地科、數學專研教室、B1活化教室(前瞻計畫設備費移列)(汰舊換新)。

臺北市地方教育發展基金－臺北市立第一女子高級中學

40501053-43

基金用途－高中及高職教育計畫明細表

中華民國107年度

單位：新臺幣元

前年度決算數	上年度預算數	科目		本年度預算數				說明
		編號	名稱	單位	數量	單價	金額	
				個	2	7,500	15,000	講台(木質材料，W200xD90xH19cm)-地科專研教室(前瞻計畫設備費移列)(汰舊換新)。
				組	10	9,800	98,000	小型天文望遠設備-地科專研教室(前瞻計畫設備費移列)(汰舊換新)。
				張	24	4,400	105,600	會議椅(靠背、旋轉、五輪、軟皮墊附把手)-中正B1活化教室(前瞻計畫設備費移列)(新增)。
				年	1	245,000	245,000	前瞻計畫辦理活動、研習等教學耗材、實驗耗材、碳粉匣、油墨、3D列印線夾、隨身碟、隨身硬碟、記憶卡。
				年	1	574,980	574,980	課業輔導費教學所需用具購置(收支對列)。
				式	1	200,000	200,000	辦理高中工作圈為執行計畫購置之使用年限未及兩年或金額未達1萬元之消耗及非消耗品。
				張	49	750	36,750	木製實驗椅(物理教室)(由專科教室環境改善工程移列)(新增)。
				平方公尺	6	3,600	21,600	軌道黑板(物理教室)(由專科教室環境改善工程移列)(新增)。

臺北市地方教育發展基金－臺北市立第一女子高級中學

基金用途－高中及高職教育計畫明細表

中華民國107年度

單位：新臺幣元

前年度決算數	上年度預算數	科 目		本年度預算數				說 明
		編 號	名 稱	單位	數量	單價	金額	
2,996,948	4,388,730	32	用品消耗	臺	4	7,000	28,000	線鋸機(木工教室)(由專科教室環境改善工程移列)(新增)。
				條	14	800	11,200	光纖短跳接線(新增)。
							4,824,640	較上年度預算數4,388,730元，增加435,910元。
412,518	337,830	321	辦公(事務)用品				468,230	
				學期	2	100,000	200,000	一般教學用文具紙張等(收支對列)。
				學期	2	3,015	6,030	人文社會資優班資料製作文具紙張。
				學期	2	3,000	6,000	資優班教學資料製作所需文具紙張。
				年	1	60,000	60,000	前瞻計畫辦理活動、研習用文具用品、紙張等。
				年	1	2,200	2,200	性別平等教育宣導活動所需文具紙張等。
				年	1	13,600	13,600	中等學校校刊競賽及展覽用文具紙張等費用。
				式	10	15,000	150,000	辦理高中工作圈為執行計畫購置文具用品、紙張、資料夾等。
				年	1	30,400	30,400	教學卓越獎評選本市初選作業評選成果文具紙張等耗材。

臺北市地方教育發展基金－臺北市立第一女子高級中學

40501053-45

基金用途－高中及高職教育計畫明細表

中華民國107年度

單位：新臺幣元

前年度決算數	上年度預算數	科 目		本年度預算數				說 明
		編 號	名 稱	單位	數量	單價	金額	
178,708	325,000	322	報章什誌	學期	2	125,000	250,000	報章、雜誌之訂閱(收支對列)。
6,000	90,000	323	農業與園藝用品及環境美化費	年	1	34,660	34,660	
112,982	300,000	324	化學藥劑與實驗用品	學期	2	100,000	200,000	校園美化費用(收支對列)。
21,000	140,000	325	服裝	學期	2	70,000	140,000	物理、生物、化學實驗等材料(收支對列)。
29,035	45,000	328	醫療用品(非醫療院所使用)	學期	2	22,500	45,000	體育、社團等教學活動用服裝(收支對列)。
2,236,705	3,150,900	32Y	其他	年	1	45,200	45,200	保健醫療用品之購置(收支對列)。
				學期	2	60,000	120,000	適性評量測驗提本、答案卡、計分讀卡與說明資料等。
				學期	2	450,000	900,000	衛生器材(收支對列)。
								教學材料(體育、音樂及家事材料及學生學籍資料建檔等)費用

臺北市地方教育發展基金－臺北市立第一女子高級中學

40501053-47

基金用途－高中及高職教育計畫明細表

中華民國107年度

單位：新臺幣元

前年度決算數	上年度預算數	科 目		本年度預算數				說 明
		編 號	名 稱	單位	數量	單價	金額	
				年	1	70,000	70,000	運動會場地佈置等雜支。
				人次	2,500	80	200,000	辦理前瞻計畫辦理活動、研習逾時誤餐費用。
				年	1	25,000	25,000	高中社團活動各課程所需材料、場地佈置、茶水等雜支。
				人次	25	80	2,000	辦理性平事件等相關會議逾時誤餐費用(新增)。
				年	1	70,800	70,800	小田園教育體驗實習教學材料費(由教育局移列)。
				式	1	3,600	3,600	辦理教師專業成長教材及茶水等雜支。
				次	1	4,100	4,100	高中冬夏令營佈置場地、茶水等雜支。
				人次	100	80	8,000	辦理高中冬夏令營(含童軍活動)會議工作人員逾時誤餐費用。
				年	1	5,000	5,000	暑期游泳訓練班教學材料雜支等(收支對列)。
				年	1	3,000	3,000	暑期游泳訓練班教學環境佈置費(收支對列)。
				年	1	10,000	10,000	暑期游泳訓練班教學器材費(收支對列)。
				班	9	230	2,070	暑期游泳訓練班消毒劑(收支對

臺北市地方教育發展基金－臺北市立第一女子高級中學

基金用途－高中及高職教育計畫明細表

中華民國107年度

單位：新臺幣元

前年度決算數	上年度預算數	科 目		本年度預算數				說 明
		編 號	名 稱	單位	數量	單價	金額	
				人次	200	80	16,000	列)。
				年	1	17,600	17,600	辦理教師甄選會議工作人員逾時誤餐費用(收支對列)。
				年	1	6,000	6,000	資優班甄選材料、雜支等(收支對列)。
				人次	350	80	28,000	體優生甄選材料、雜支等(收支對列)。
				人次	50	80	4,000	辦理資優班甄選會議工作人員逾時誤餐費用(收支對列)。
				年	1	403,600	403,600	辦理體優生甄選會議工作人員逾時誤餐費用(收支對列)。
				年	1	320,000	320,000	學生電腦課程用耗材及零組件等(收支對列)。
				年	1	85,960	85,960	教科書作業管理費支援學生參加各項教學材料等雜支(收支對列)。
				年	1	7,600	7,600	課業輔導費教學材料等雜支(收支對列)。
				年	1	7,600	7,600	輔導中心學校會議用教學媒材及紙張等耗材。
				人次	30	80	2,400	辦理輔導中心學校會議工作人員逾時誤餐費用。

臺北市地方教育發展基金－臺北市立第一女子高級中學

40501053-49

基金用途－高中及高職教育計畫明細表

中華民國107年度

單位：新臺幣元

前年度決算數	上年度預算數	科目		本年度預算數				說明
		編號	名稱	單位	數量	單價	金額	
				年	1	81,350	81,350	中等學校校刊競賽用活動材料及會場佈置等雜支。
				人次	160	80	12,800	辦理中等學校校刊競賽會議工作人員逾時誤餐費用。
				年	1	18,700	18,700	新加坡青年學生文化親善訪問團接待參訪活動門票、租借場地等其他費用。
				人次	280	80	22,400	辦理新加坡青年學生文化親善訪問團接待逾時誤餐費用。
				式	1	32,000	32,000	辦理高中工作圈為執行計畫所需茶水、雜支等費用。
				人次	4,000	80	320,000	辦理高中工作圈各式研習及工作會議逾時誤餐費用。
				人次	150	80	12,000	辦理教學卓越獎評選本市初選作業工作人員逾時誤餐費用。
132,000	184,800	4	租金、償債與利息				166,800	
3,600		41	地租及水租					
3,600		414	場地租金					
22,400	80,000	44	交通及運輸設備租金				62,000	較上年度預算數80,000元，減少18,000元。
22,400	80,000	442	車租				62,000	
				年	1	50,000	50,000	前瞻計畫辦理活動、研習等校外

臺北市地方教育發展基金－臺北市立第一女子高級中學

基金用途－高中及高職教育計畫明細表

中華民國107年度

單位：新臺幣元

前年度決算數	上年度預算數	科 目		本年度預算數				說 明
		編 號	名 稱	單位	數量	單價	金額	
				次	2	6,000	12,000	參訪或競賽往返租車費用。
106,000	104,800	45	什項設備租金				104,800	新加坡青年學生文化親善訪問團 接待租車費用。
				學期	2	50,000	100,000	較上年度預算數104,800元，無 增減。
106,000	104,800	451	什項設備租金	月	12	400	4,800	飲水機租金(收支對列)。
5,879		6	稅捐及規費(強制費)					電錶月租費(收支對列)。
2,727		61	土地稅					
2,727		612	一般土地地價稅					
3,152		63	房屋稅					
3,152		631	一般房屋稅					
2,387,198	2,672,000	7	會費、捐助、補助、分攤 、照護、救濟與交流活動 費				2,682,000	
2,104,388	2,232,000	72	捐助、補助與獎助				2,242,000	較上年度預算數2,232,000元，增 加10,000元。
2,104,388	2,232,000	726	獎助學員生給與	小時	1,000	133	133,000	學生工讀金(收支對列)。
				人	1	10,000	10,000	教育關懷獎每校推薦1名學生獎

臺北市地方教育發展基金－臺北市立第一女子高級中學

40501053-51

基金用途－高中及高職教育計畫明細表

中華民國107年度

單位：新臺幣元

前年度決算數	上年度預算數	科 目		本年度預算數				說 明
		編 號	名 稱	單 位	數 量	單 價	金 額	
				班、學期	72x2	1,000	144,000	助金(由教育局移列)。
				年	1	1,955,000	1,955,000	優秀學生獎學金。
282,810	440,000	74	補貼(償)、獎勵、慰問、 照護與救濟				440,000	學生清寒及優秀獎助學金。
			其他				440,000	較上年度預算數440,000元，無 增減。
282,810	440,000	74Y					440,000	
			其他	人、日	40x200	55	440,000	清寒學生餐費補助。
1,055,570	1,285,000	9					1,210,600	
1,055,570	1,285,000	91	其他支出				1,210,600	較上年度預算數1,285,000元，減 少74,400元。
1,055,570	1,285,000	91Y	其他				1,210,600	
				學期	2	75,000	150,000	參加比賽優勝獎品、校外比賽報 名費、旅費及實彈射擊教學所需 其他教學活動等雜支(收支對列) 。
				學期	2	150,000	300,000	外聘社團指導教練指導費(收支 對列)。
				年	1	31,600	31,600	運動會各項競賽優勝獎牌、獎品 等。
				年	1	186,000	186,000	前瞻計畫辦理活動、研習等各項 學生競賽獎勵品獎盃、教育宣傳 獎品及競賽交流活動所需之報名

臺北市地方教育發展基金－臺北市立第一女子高級中學

基金用途－高中及高職教育計畫明細表

中華民國107年度

單位：新臺幣元

前年度決算數	上年度預算數	科 目		本年度預算數				說 明
		編 號	名 稱	單 位	數 量	單 價	金 額	
								費、住宿費、膳食及接待等相關費用。
				人、學期	2,680x2	50	268,000	班級自治費。
				人、小時	6x2	425	5,100	高中冬夏令營輔導人員指導費。
				批	1	9,900	9,900	高中人權、法治、品德教育活動獎勵會考優異者獎品。
				年	1	200,000	200,000	教科書作業管理費支援學生參加各項教學活動等雜支(收支對列)。
				次	10	6,000	60,000	辦理高中工作圈研習場地布置及清潔費。

臺北市地方教育發展基金－臺北市立第一女子高級中學

40501053-53

基金用途－一般行政管理計畫明細表

中華民國107年度

單位：新臺幣元

前年度決算數	上年度預算數	科 目		本年度預算數				說 明
		編 號	名 稱	單位	數量	單價	金額	
31,633,568	34,141,983		合 計				34,203,946	
30,485,622	32,163,523	1	用人費用				32,098,886	
21,120,085	20,844,000	11	正式員額薪資				20,856,000	較上年度預算數20,844,000元，增加12,000元。
18,057,861	17,928,000	113	職員薪金	年	1	18,672,000	18,672,000	職員29人薪金(詳用人費用彙計表)。
3,062,224	2,916,000	114	工員工資	年	1	2,184,000	2,184,000	工員6人工資(詳用人費用彙計表)。
23,323		12	聘僱及兼職人員薪資					
23,323		124	兼職人員酬金					
817,542	936,437	13	超時工作報酬				1,021,900	較上年度預算數936,437元，增加85,463元。
817,542	936,437	131	加班費	年	1	966,400	966,400	不休假出勤加班費。
				年	1	55,500	55,500	趕辦業務工作人員逾時加班費。(統籌業務費)
4,843,087	5,641,210	15	獎金				5,622,710	較上年度預算數5,641,210元，減少18,500元。
2,326,027	3,035,710	151	考績獎金				3,015,710	

臺北市地方教育發展基金－臺北市立第一女子高級中學

基金用途－一般行政管理計畫明細表

中華民國107年度

單位：新臺幣元

前年度決算數	上年度預算數	科 目		本年度預算數				說 明
		編 號	名 稱	單位	數量	單價	金額	
2,517,060	2,605,500	152	年終獎金	年	1	3,015,710	3,015,710	依考績法規定核發之獎金。
							2,607,000	
1,576,460	1,707,048	16	退休及卹償金	年	1	2,607,000	2,607,000	依規定於年節加發之獎金。
							1,818,336	較上年度預算數1,707,048元，增加111,288元。
1,323,744	1,561,248	161	職員退休及離職金				1,643,616	
				年	1	1,643,616	1,643,616	提撥退撫基金。
252,716	145,800	162	工員退休及離職金				174,720	
				年	1	174,720	174,720	提撥勞工退休準備金。
2,105,125	3,034,828	18	福利費				2,779,940	較上年度預算數3,034,828元，減少254,888元。
1,287,357	1,958,988	181	分擔員工保險費				1,847,220	
				年	1	1,847,220	1,847,220	分擔公保、勞保、健保費。
311,686	483,840	187	員工通勤交通費				468,720	
				人、月、段	27x12x2	630	408,240	職員暨技工、工友上下班交通費。
				人、月、段	8x12x1	630	60,480	職員暨技工、工友上下班交通費。
506,082	592,000	18Y	其他福利費				464,000	
				年	1	464,000	464,000	休假旅遊補助費。
988,812	1,333,400	2	服務費用				1,460,000	

臺北市地方教育發展基金－臺北市立第一女子高級中學

40501053-55

基金用途－一般行政管理計畫明細表

中華民國107年度

單位：新臺幣元

前年度決算數	上年度預算數	科 目		本年度預算數				說 明
		編 號	名 稱	單位	數量	單價	金額	
10,800	11,400	22	郵電費				12,000	較上年度預算數11,400元，增加600元。
10,800	11,400	222	電話費	年	1	12,000	12,000	
100		26	保險費					校園安全保全專線電話費。
100		26Y	其他保險費					
290,037	514,000	27	一般服務費				590,000	較上年度預算數514,000元，增加76,000元。
240,945	440,000	279	外包費	人、年	13x1	40,000	520,000	消化超額職工(技工、工友)業務外包費。(依95.5.18日北市教人字第09533725200號函辦理)40,000元x13人=520,000元。
							520,000	
49,092	74,000	27F	體育活動費	人、年	35x1	2,000	70,000	文康活動費，本校編列職員29人，工員6人，合計35人，每人編列2,000元。
							70,000	
508,000	628,000	28	專業服務費				678,000	較上年度預算數628,000元，增加50,000元。
508,000	628,000	28Y	其他	月	12	24,000	288,000	校園安全機械定點保全服務費。

臺北市地方教育發展基金－臺北市立第一女子高級中學

基金用途－一般行政管理計畫明細表

中華民國107年度

單位：新臺幣元

前年度決算數	上年度預算數	科 目		本年度預算數				說 明
		編 號	名 稱	單位	數量	單價	金額	
179,875	180,000	29	公共關係費	年	1	390,000	390,000	校園安全機動巡邏費。
179,875	180,000	291	公共關係費				180,000	較上年度預算數180,000元，無增減。
157,134	643,060	3	材料及用品費	月	12	15,000	180,000	校長特別費。
157,134	643,060	32	用品消耗				643,060	較上年度預算數643,060元，無增減。
157,134	643,060	321	辦公(事務)用品				643,060	
				年	1	643,060	643,060	統籌業務費計算如下：普通班63班、特教班9班, 1,290元*15班*12月=232,200元。 810元*15班*12月=145,800元。 640元*42班*12月=322,560元。 以上合計700,560元，除依實際需求移列加班費55,500元及會費2,000元外，其餘如列數。
2,000	2,000	7	會費、捐助、補助、分攤、照護、救濟與交流活動費				2,000	
2,000	2,000	71	會費				2,000	較上年度預算數2,000元，無增減。

臺北市地方教育發展基金－臺北市立第一女子高級中學

40501053-57

基金用途－一般行政管理計畫明細表

中華民國107年度

單位：新臺幣元

前年度決算數	上年度預算數	科 目		本年度預算數				說 明
		編 號	名 稱	單 位	數 量	單 價	金 額	
2,000	2,000	713	職業團體會費	人、年	2x1	1,000	2,000 2,000	護理師公會會費(統籌業務費)。

臺北市地方教育發展基金－臺北市立第一女子高級中學

基金用途－建築及設備計畫明細表

中華民國107年度

單位：新臺幣元

前年度決算數	上年度預算數	科 目		本年度預算數				說 明
		編 號	名 稱	單位	數量	單價	金額	
76,876,366	31,400,002		合計				19,671,709	
76,876,366	31,400,002	5	購建固定資產、無形資產及非理財目的之長期投資				19,671,709	
43,980,045	6,308,150	51	購置固定資產				9,240,970	
36,808,508			專案計畫				1,600,000	
36,808,508			新興計畫				1,600,000	
			(一) 光復樓古蹟修復及再利用工程(總委託技術服務費)				1,600,000	本工程為107-112年度連續性工程，總委託技術服務費編列10,326,912元，本年度編列第1年經費1,600,000元，餘8,726,912元編列於以後年度，各年度資金需求詳如新興計畫分年資金需求表。
		513	擴充改良房屋建築及設備				1,600,000	
		513	擴充改良房屋建築及設備	式	1	1,600,000	1,600,000	委託技術服務費。
							(10,326,912)	總工程經費明細如下：
				式	1	10,326,912	10,326,912	一、委託技術服務費

臺北市地方教育發展基金－臺北市立第一女子高級中學

40501053-59

基金用途－建築及設備計畫明細表

中華民國107年度

單位：新臺幣元

前年度決算數	上年度預算數	科 目		本年度預算數				說 明
		編 號	名 稱	單位	數量	單價	金額	
36,808,508			(二) 校園設備					
36,808,508		513	擴充改良房屋建築及設備					
7,171,537	6,308,150		一般建築及設備計畫				7,640,970	
	2,034,320		高中職課程與教學前瞻				1,146,400	
	488,000	514	購置機械及設備				360,400	
				個	1	57,000	57,000	新購低溫恆溫培養箱(140 L)-生物實驗室教學用(前瞻計畫)。
				個	1	65,000	65,000	新購高壓蒸氣滅菌器(20L)-生物實驗室教學用(前瞻計畫)。
				個	1	78,000	78,000	新購無塵無菌操作台(直立式、W 4m)-生物實驗室教學用(前瞻計畫)。
				臺	2	30,700	61,400	新購攝影機-教務處教學用(前瞻計畫)。
				組	1	99,000	99,000	新購團體教學導覽器-教務處教學用(前瞻計畫)。

臺北市地方教育發展基金－臺北市立第一女子高級中學

基金用途－建築及設備計畫明細表

中華民國107年度

單位：新臺幣元

前年度決算數	上年度預算數	科目		本年度預算數				說明
		編號	名稱	單位	數量	單價	金額	
	247,000	515	購置交通及運輸設備					
	1,299,320	516	購置什項設備				786,000	
				座	1	25,000	25,000	新購可移動木櫃(W100xD60xH110 cm)-地科專研教室教學用(前瞻計畫)。
				座	2	50,000	100,000	新購望遠鏡及顯微鏡防潮箱-地科專研教室教學用(前瞻計畫)。
				組	1	50,000	50,000	新購磁性白板(含牆面情境布置)-中正B1活化教室教學用(前瞻計畫)。
				組	1	120,000	120,000	新購圓弧形會議桌(20人座)-中正B1活化教室教學用(前瞻計畫)。
				座	3	25,000	75,000	新購靠牆系統櫃-中正B1活化教室教學用(前瞻計畫)。
				片	1	100,000	100,000	新購磁性白板(含牆面情境布置)-公民專科教室教學用(前瞻計畫)。
				座	1	50,000	50,000	新購開放式置物櫃(W100xD45xH200cm)-公民專科教室教學用(前瞻計畫)。

臺北市地方教育發展基金－臺北市立第一女子高級中學

40501053-61

基金用途－建築及設備計畫明細表

中華民國107年度

單位：新臺幣元

前年度決算數	上年度預算數	科 目		本年度預算數				說 明
		編 號	名 稱	單位	數量	單價	金額	
			班級設備	座	2	25,000	50,000	新購壓克力演講台-教務處教學用(前瞻計畫)。
				組	8	27,000	216,000	汰舊換新雙層黑板(約W5.5公尺，H130 cm)-普通教室、生物實驗室教學用(前瞻計畫)。
464,987	729,800						663,920	
59,800	75,000	514	購置機械及設備					
	30,000	515	購置交通及運輸設備				300,000	
				組	1	300,000	300,000	汰舊換新天文台天文望遠鏡零件-地科教室教學用。
405,187	624,800	516	購置什項設備				363,920	
				座	1	28,500	28,500	新購壓克力講桌(60Wx50Dx100H)-學珠樓6樓會議中心。
				臺	1	92,500	92,500	汰舊換新終點裁判台(不鏽鋼材質)長3Mx寬1.5Mx高2.5M，9人座-操場。
				座	3	15,000	45,000	新購不鏽鋼文件櫃(W122xD30.5xH40cm)-學務處放

臺北市地方教育發展基金－臺北市立第一女子高級中學

基金用途－建築及設備計畫明細表

中華民國107年度

單位：新臺幣元

前年度決算數	上年度預算數	科 目		本年度預算數				說 明
		編 號	名 稱	單位	數量	單價	金額	
				座	1	50,000	50,000	紀錄本。
				座	1	50,000	50,000	汰舊換新實驗用流理台(含加熱瓦斯、水槽、抽油煙機)-生物教室教學用。
				批	1	97,920	97,920	新購開放耐重置物架-生物教室教學用。
108,854	152,500		特殊班設備				143,000	新購圖書-教育用書。
43,200		514	購置機械及設備					
	76,500	515	購置交通及運輸設備				95,000	
65,654	76,000	516	購置什項設備	組	1	95,000	95,000	汰舊換新天文台圓頂零件-地科教室專題研究討論用。
				批	1	48,000	48,000	新購圖書-專題研究用書。
2,724,817	1,710,000		資訊設備				3,974,000	
2,724,817	1,710,000	514	購置機械及設備	部	128	25,000	3,200,000	汰舊換新個人電腦(電腦專案計畫)。

臺北市地方教育發展基金－臺北市立第一女子高級中學

40501053-63

基金用途－建築及設備計畫明細表

中華民國107年度

單位：新臺幣元

前年度決算數	上年度預算數	科 目		本年度預算數				說 明
		編 號	名 稱	單位	數量	單價	金額	
				年	1	390,000	390,000	汰舊換新網路及資訊周邊設備(電腦專案計畫)。
				部	32	12,000	384,000	新購e化學習試辦計畫平板電腦(電腦專案計畫)。
3,872,879	519,410		校園設備					
2,454,552	307,500	514	購置機械及設備					
592,140		515	購置交通及運輸設備					
826,187	211,910	516	購置什項設備					
	1,162,120		專科教室環境改善工程				1,713,650	
	123,480	514	購置機械及設備				716,480	
				臺	1	80,000	80,000	木工教室木工CNC雕刻機(專科教室環境改善工程移列)。
				臺	1	22,000	22,000	木工教室帶鋸機(專科教室環境改善工程移列)。
				臺	2	13,000	26,000	木工教室集塵機(專科教室環境改善工程移列)。
				臺	1	34,000	34,000	3D教室平面轉印機(專科教室環

臺北市地方教育發展基金－臺北市立第一女子高級中學

基金用途－建築及設備計畫明細表

中華民國107年度

單位：新臺幣元

前年度決算數	上年度預算數	科 目		本年度預算數				說 明
		編 號	名 稱	單位	數量	單價	金額	
				臺	1	150,000	150,000	境改善工程移列)。
				臺	2	50,000	100,000	3D教室手持式3D掃描儀(專科教室環境改善工程移列)。
				臺	1	60,000	60,000	3D教室輕量型3D印表機(專科教室環境改善工程移列)。
				臺	1	15,000	15,000	木工教室點焊機(專科教室環境改善工程移列)。
				臺	1	50,000	50,000	木工教室防水型熱昇華印表機(專科教室環境改善工程移列)。
				臺	1	50,000	50,000	木工教室桌上型噴砂機(專科教室環境改善工程移列)。
				臺	1	46,000	46,000	木工教室真空成型機(專科教室環境改善工程移列)。
				臺	1	10,000	10,000	3D教室圓盤砂布機(專科教室環境改善工程移列)。
				組	7	17,640	123,480	化學教室不銹鋼洗槽櫃 (60x90cm以上含防水桶身及水龍頭)(專科教室環境改善工程移列)。
		515	購置交通及運輸設備				40,000	
				年	1	20,000	20,000	木工教室250W綜合擴大機及喇

臺北市地方教育發展基金－臺北市立第一女子高級中學

40501053-65

基金用途－建築及設備計畫明細表

中華民國107年度

單位：新臺幣元

前年度決算數	上年度預算數	科目		本年度預算數				說明
		編號	名稱	單位	數量	單價	金額	
	1,038,640	516	購置什項設備	年	1	20,000	20,000	叭(含吊架、麥克風及主機等)(專科教室環境改善工程移列)。
							957,170	3D教室250W綜合擴大機及喇叭(含吊架、麥克風及主機等)(專科教室環境改善工程移列)。
				臺	1	34,000	34,000	木工教室空氣壓縮機(專科教室環境改善工程移列)。
				臺	1	25,000	25,000	木工教室胸章機(專科教室環境改善工程移列)。
				組	1	31,050	31,050	物理教室教師用實驗桌(90x240cm以上)(專科教室環境改善工程移列)。
				組	12	21,000	252,000	物理教室學生6人用實驗桌(90x180cm以上)(專科教室環境改善工程移列)。
				公尺	6	10,500	63,000	物理教室展示高櫃(專科教室環境改善工程移列)。
				組	6	12,600	75,600	物理教室實驗器材儲存櫃(90*240cm)(設備組)(專科教室環境改善工程移列)。

臺北市地方教育發展基金－臺北市立第一女子高級中學

基金用途－建築及設備計畫明細表

中華民國107年度

單位：新臺幣元

前年度決算數	上年度預算數	科 目		本年度預算數				說 明
		編 號	名 稱	單位	數量	單價	金額	
				組	1	26,460	26,460	化學教室安全衛生防護櫃(含簡易急救箱,防火毯)(專科教室環境改善工程移列)。
				組	2	75,600	151,200	化學教室化學藥品櫃及器材櫃(實驗室及準備室)(專科教室環境改善工程移列)。
				組	1	40,320	40,320	化學教室教師用實驗桌(90x210cm以上耐酸鹼桌面附層板,不含洗槽)(專科教室環境改善工程移列)。
				組	6	34,020	204,120	化學教室學生6人用實驗桌(90x210cm以上耐酸鹼桌面附層板,不含洗槽)(專科教室環境改善工程移列)。
				組	1	54,420	54,420	化學教室廢液槽櫃(專科教室環境改善工程移列)。
54,250	36,000	52	購置無形資產				36,000	
54,250	36,000		一般建築及設備計畫				36,000	
			資訊設備				36,000	
		521	購置電腦軟體				36,000	

臺北市地方教育發展基金－臺北市立第一女子高級中學

40501053-67

基金用途－建築及設備計畫明細表

中華民國107年度

單位：新臺幣元

前年度決算數	上年度預算數	科 目		本年度預算數				說 明
		編 號	名 稱	單位	數量	單價	金額	
				年	1	36,000	36,000	電腦教學軟體費(電腦專案計畫)。
54,250	36,000		校園軟體設備					
54,250	36,000	521	購置電腦軟體					
32,842,071	25,055,852	58	遞延支出(臺北市地方教育發展基金及臺北市臺北都會區捷運固定資產重置基金專用)				10,394,739	
32,842,071	25,055,852		一般建築及設備計畫				10,394,739	
			至善樓屋頂防水隔熱工程				6,703,239	
		581	遞延修繕房屋建築支出				6,703,239	
				式	1	36,000	36,000	一、施工費 現況冷卻水塔拆除運棄及復裝。
				式	1	40,000	40,000	新舊介面修補與復原。
				平方公尺	1,980	1,940	3,841,200	平屋頂防水隔熱(含拆除運棄、收邊及屋頂面既有管線整理)。
				平方公尺	104	1,310	136,240	天文台室外牆防水粉刷貼面磚。

臺北市地方教育發展基金－臺北市立第一女子高級中學

基金用途－建築及設備計畫明細表

中華民國107年度

單位：新臺幣元

前年度決算數	上年度預算數	科 目		本年度預算數				說 明
		編 號	名 稱	單位	數量	單價	金額	
				平方公尺	806	900	725,400	女兒牆(含梯間外牆200cmH)防水處理。
				公尺	160	1,260	201,600	側邊排水導溝預留暨防水處理。
				公尺	220	2,860	629,200	不銹鋼落水明管含固定配件及油漆。
				座	11	6,500	71,500	地面層增設排水陰井(含接通現況排水溝)。
				平方公尺	660	460	303,600	鷹架及墜落防止設施。
				樁	1	43,500	43,500	不銹鋼格柵門(含五金、安裝)。
				公尺	27	9,200	248,400	地面層增設截根牆。
				式	1	301,066	301,066	二、委託技術服務費(總包價法)。
				式	1	125,533	125,533	三、工程管理費(按施工費2%提列)。
			中正樓無障礙 升降設備改善 工程				217,620	
		581	遞延修繕房 屋建築支出				217,620	
							201,500	一、施工費
				平方公尺	190	160	30,400	電梯鋼構嵌鋁窗玻璃施打耐候型矽利康(含既有矽利康刮除、玻

臺北市地方教育發展基金－臺北市立第一女子高級中學

40501053-69

基金用途－建築及設備計畫明細表

中華民國107年度

單位：新臺幣元

前年度決算數	上年度預算數	科 目		本年度預算數				說 明
		編 號	名 稱	單位	數量	單價	金額	
				平方公尺	215	460	98,900	璃清潔)。
				平方公尺	190	380	72,200	鷹架及墜落防止設施。
				式	1	12,090	12,090	電梯鋼構彩色船舶漆一底二度含 介面底漆(含舊漆刮除)。
				式	1	4,030	4,030	二、委託技術服務費(總包價法) 。
			至善樓無障礙 扶手改善工程				173,880	三、工程管理費(按施工費2%提 列)。
		581	遞延修繕房 屋建築支出				173,880	
				公尺	50	3,220	161,000	一、施工費
				式	1	9,660	9,660	161,000 地下二層至五樓梯間內側直立式 無障礙扶手。
				式	1	3,220	3,220	二、委託技術服務費(總包價法) 。
			專科教室環境 改善工程				3,300,000	三、工程管理費(按施工費2%提 列)。
		581	遞延修繕房				3,300,000	

臺北市地方教育發展基金－臺北市立第一女子高級中學

基金用途－建築及設備計畫明細表

中華民國107年度

單位：新臺幣元

前年度決算數	上年度預算數	科 目		本年度預算數				說 明
		編 號	名 稱	單位	數量	單價	金額	
			屋建築支出				3,055,556	一、施工費
				公尺	14	5,600	78,400	物理教室不透光捲簾窗(光學實驗用)。
				平方公尺	108	1,260	136,080	物理教室水泥軟底鋪石英地磚(不含設備組)。
				平方公尺	108	630	68,040	物理教室節能電源照明更新(不含設備組)。
				公尺	14	8,400	117,600	物理教室窗邊實驗器材收納矮櫃(高載重)。
				平方公尺	108	530	57,240	物理教室舊有設施設備拆除運棄含移置及復裝。
				平方公尺	23	3,480	80,040	物理教室空間意象設計及情境布置。
				間	1	31,128	31,128	化學教室舊有設施設備拆除運棄含移置及復裝。
				平方公尺	190	1,260	239,400	化學教室水泥軟底鋪石英地磚。
				式	1	18,900	18,900	物理教室開關插座含配管線打鑿。
				組	1	30,000	30,000	物理教室獨立電源暨開關箱設置(含查線、銜接回路檢討與調整)。

臺北市地方教育發展基金－臺北市立第一女子高級中學

40501053-71

基金用途－建築及設備計畫明細表

中華民國107年度

單位：新臺幣元

前年度決算數	上年度預算數	科目		本年度預算數				說明
		編號	名稱	單位	數量	單價	金額	
				式	1	39,327	39,327	物理教室網路及弱電設施更新。
				平方公尺	20	3,480	69,600	化學教室空間意象設計及情境布置。
				平方公尺	291	180	52,380	化學教室天花牆面粉刷彩色油漆(含刮除舊漆)。
				間	1	45,360	45,360	化學教室分散式水槽給水排水(含打鑿、配管及水龍頭)。
				公尺	14	7,250	101,500	化學教室窗邊實驗器材收納矮櫃(耐酸鹼)。
				平方公尺	29	4,080	118,320	化學教室鋁窗更新。
				平方公尺	9	5,660	50,940	化學教室鋁門更新(含實驗器材室內門)。
				式	1	28,350	28,350	化學教室開關插座含配管線打鑿(1.5間)。
				組	1	24,535	24,535	化學教室獨立電源暨開關箱設置(含查線、銜接回路檢討與調整)。
				間	2	30,000	60,000	生科教室原有操作設備設施搬遷復裝(含安裝定位、測試、保護措施)。
				平方公尺	64	1,360	87,040	生科3D教室網路地板溝槽十字鋼板鋪設防滑橡膠地磚。

臺北市地方教育發展基金－臺北市立第一女子高級中學

基金用途－建築及設備計畫明細表

中華民國107年度

單位：新臺幣元

前年度決算數	上年度預算數	科 目		本年度預算數				說 明
		編 號	名 稱	單位	數量	單價	金額	
				平方公尺	64	1,260	80,640	生科木工教室水泥軟底鋪石英地磚。
				平方公尺	54	3,500	189,000	生科教室牆面裝飾壁板及工具掛版(不銹鋼板)。
				平方公尺	244	180	43,920	生科教室牆面、天花粉刷彩色油漆(含刮除舊漆)。
				平方公尺	128	630	80,640	生科教室天花節能電源照明。
				組	8	2,700	21,600	生科教室天花節能扇含安裝、配管及配線。
				組	5	25,000	125,000	生科教室訂製木作工作桌(180×90cm)。
				組	2	15,000	30,000	生科教室訂製木作工作桌(180×70cm)。
				公尺	5	10,500	52,500	生科教室木工教室木作高櫃。
				間	2	18,900	37,800	生科教室開關插座含配管線打鑿。
				間	2	81,200	162,400	生科教室集塵排風系統含安裝、配管及配線。
				式	2	17,800	35,600	生科教室250W綜合擴大機及喇叭(含吊架、麥克風及主機等)之安裝、配管及配線。
				式	1	10,000	10,000	生科教室安全衛生項目設置(滅

臺北市地方教育發展基金－臺北市立第一女子高級中學

40501053-73

基金用途－建築及設備計畫明細表

中華民國107年度

單位：新臺幣元

前年度決算數	上年度預算數	科目		本年度預算數				說明
		編號	名稱	單位	數量	單價	金額	
				座	1	142,456	142,456	火器、緊急照明、安全標誌等)。
				平方公尺	120	1,310	157,200	生科教室外走廊無障礙坡道更新。
				平方公尺	60	1,310	78,600	生科教室外走廊防滑地坪更新。
				平方公尺	60	1,310	78,600	生科教室外走廊教室台度牆面磚更新。
				平方公尺	180	180	32,400	生科教室外走廊天花含局部牆面油漆。
				平方公尺	37	3,480	128,760	生科教室牆面意象設計及情境布置。
				平方公尺	114	630	71,820	化學教室節能電源照明更新(不含實驗器材室)。
				平方公尺	228	180	41,040	物理教室天花牆面粉刷彩色油漆(含刮除舊漆，不含設備組)。
				式	1	183,333	183,333	二、委託技術服務費(總包價法)。
				式	1	61,111	61,111	三、工程管理費(按施工費2%提列)。
32,842,071	25,055,852		校園整修工程					
24,818,000	25,055,852	581	遞延修繕房屋建築支出					

臺北市地方教育發展基金－臺北市立第一女子高級中學

基金用途－建築及設備計畫明細表

中華民國107年度

單位：新臺幣元

前年度決算數	上年度預算數	科 目		本年度預算數				說 明
		編 號	名 稱	單位	數量	單價	金額	
8,024,071		582	其他遞延支出					

参 考 表

臺北市地方教育發展基金－臺北市立第一女子高級中學

40501053-75

預計平衡表

中華民國107年12月31日

單位：新臺幣元

105年(前年)12月31日		科 目		107年12月31日		106年(上年)12月31日				比較 增減(-)
決算數		編 號	名 稱	預計數		預計數	調整數(±)	調整後預計數		
金額	%			金額	%			金額	%	
6,269,625,713	100.00		資產合計	6,190,852,874	100.00	6,025,460,002	171,772,926	6,197,232,928	100.00	-6,380,054
6,269,625,713	100.00	1	資產	6,190,852,874	100.00	6,025,460,002	171,772,926	6,197,232,928	100.00	-6,380,054
126,263,037	2.01	11	流動資產	47,490,198	0.77	72,850,768	-18,980,516	53,870,252	0.87	-6,380,054
123,513,951	1.97	111	現金	44,741,112	0.72	72,630,698	-21,509,532	51,121,166	0.82	-6,380,054
123,513,951	1.97	1112	銀行存款	44,741,112	0.72	72,630,698	-21,509,532	51,121,166	0.82	-6,380,054
1,254,240	0.02	113	應收款項	1,254,240	0.03		1,254,240	1,254,240	0.03	
1,254,240	0.02	113Y	其他應收款	1,254,240	0.03		1,254,240	1,254,240	0.03	
1,494,846	0.02	115	預付款項	1,494,846	0.02	220,070	1,274,776	1,494,846	0.02	
1,494,846	0.02	1154	預付費用	1,494,846	0.02	220,070	1,274,776	1,494,846	0.02	
79,912,107	1.27	12	投資、長期應收款項、貸墊款及準備金	79,912,107	1.29	77,473,357	2,438,750	79,912,107	1.29	
79,912,107	1.27	124	準備金	79,912,107	1.29	77,473,357	2,438,750	79,912,107	1.29	
4,171,083	0.07	1241	退休及離職準備金	4,171,083	0.07	2,390,338	1,780,745	4,171,083	0.07	
75,741,024	1.20	124Y	其他準備金	75,741,024	1.22	75,083,019	658,005	75,741,024	1.22	
6,063,450,569	96.72	13	其他資產	6,063,450,569	97.94	5,875,135,877	188,314,692	6,063,450,569	97.84	
6,063,450,569	96.72	131	什項資產	6,063,450,569	97.94	5,875,135,877	188,314,692	6,063,450,569	97.84	
6,063,450,569	96.72	1316	代管資產	6,063,450,569	97.94	5,875,135,877	188,314,692	6,063,450,569	97.84	
6,269,625,713	100.00		負債及基金餘額合計	6,190,852,874	100.00	6,025,460,002	171,772,926	6,197,232,928	100.00	-6,380,054
6,104,308,382	97.36	2	負債	6,104,308,382	98.60	5,905,175,472	199,132,910	6,104,308,382	98.50	
30,253,944	0.48	21	流動負債	30,253,944	0.49	22,186,933	8,067,011	30,253,944	0.49	
29,160,253	0.47	212	應付款項	29,160,253	0.47	21,257,943	7,902,310	29,160,253	0.47	
22,283,243	0.36	2123	應付代收款	22,283,243	0.36	16,482,753	5,800,490	22,283,243	0.36	
395,010	0.01	2125	應付費用	395,010	0.01	42,260	352,750	395,010	0.01	
6,482,000	0.10	2129	應付工程款	6,482,000	0.10	4,732,930	1,749,070	6,482,000	0.10	
1,093,691	0.01	213	預收款項	1,093,691	0.02	928,990	164,701	1,093,691	0.02	

臺北市地方教育發展基金－臺北市立第一女子高級中學

預計平衡表

中華民國107年12月31日

單位：新臺幣元

105年(前年)12月31日		科 目		107年12月31日		106年(上年)12月31日				比較 增減(-)
決 算 數		編 號	名 稱	預 計 數		預 計 數	調 整 數(±)	調 整 後 預 計 數		
金 額	%			金 額	%			金 額	%	
1,093,691	0.01	2133	預收收入	1,093,691	0.02	928,990	164,701	1,093,691	0.02	
6,074,054,438	96.88	22	其他負債	6,074,054,438	98.11	5,882,988,539	191,065,899	6,074,054,438	98.01	
6,074,054,438	96.88	221	什項負債	6,074,054,438	98.11	5,882,988,539	191,065,899	6,074,054,438	98.01	
4,876,328	0.08	2211	存入保證金	4,876,328	0.08	5,462,324	-585,996	4,876,328	0.08	
4,171,083	0.07	2213	應付退休及離職金	4,171,083	0.07	2,390,338	1,780,745	4,171,083	0.07	
6,063,450,569	96.71	2214	應付代管資產	6,063,450,569	97.93	5,875,135,877	188,314,692	6,063,450,569	97.83	
1,556,458	0.02	2215	暫收及待結轉帳項	1,556,458	0.03		1,556,458	1,556,458	0.03	
165,317,331	2.64	3	基金餘額	86,544,492	1.40	120,284,530	-27,359,984	92,924,546	1.50	-6,380,054
165,317,331	2.64	31	基金餘額	86,544,492	1.40	120,284,530	-27,359,984	92,924,546	1.50	-6,380,054
165,317,331	2.64	311	基金餘額	86,544,492	1.40	120,284,530	-27,359,984	92,924,546	1.50	-6,380,054
165,317,331	2.64	3111	累積餘額	86,544,492	1.40	120,284,530	-27,359,984	92,924,546	1.50	-6,380,054

註：1.信託代理與保證資產(負債)前年度決算數12,798,133元，上年度調整後預計數12,798,133元，本年度預計數12,798,133元。

2.或有資產(負債)0元。

3.本基金自93年度起，本固定項目分開原則，將屬長期固定帳項，包括固定資產361,028,762元、無形資產985,535元及長期債務0元等，另立帳類管理，未納入本表。

臺北市地方教育發展基金－臺北市立第一女子高級中學

40501053-77

各項費用彙計表

中華民國107年度

單位：新臺幣元

前年度 決算數	上年度 預算數	計畫別 用途別科目	合計	高中及高職教育計 畫	一般行政管理計畫	建築及設備計畫	
543,715,369	494,555,909	合計	493,696,255	439,820,600	34,203,946	19,671,709	
435,392,692	427,062,962	用人費用	437,130,756	405,031,870	32,098,886		
179,816,441	176,436,000	正式員額薪資	185,167,200	164,311,200	20,856,000		
176,754,217	173,520,000	職員薪金	182,983,200	164,311,200	18,672,000		
3,062,224	2,916,000	工員工資	2,184,000		2,184,000		
9,520,125	10,308,000	聘僱及兼職人員薪資	11,469,752	11,469,752			
		聘用人員薪金	616,152	616,152			
9,520,125	10,308,000	兼職人員酬金	10,853,600	10,853,600			
2,329,287	3,202,237	超時工作報酬	3,437,988	2,416,088	1,021,900		
2,256,887	3,034,237	加班費	3,269,988	2,248,088	1,021,900		
72,400	168,000	值班費	168,000	168,000			
43,702,142	41,587,610	獎金	43,174,413	37,551,703	5,622,710		
21,100,568	19,533,110	考績獎金	19,662,894	16,647,184	3,015,710		
22,601,574	22,054,500	年終獎金	23,511,519	20,904,519	2,607,000		
174,040,297	171,907,005	退休及卹償金	170,806,108	168,987,772	1,818,336		
170,735,197	171,306,273	職員退休及離職金	169,179,561	167,535,945	1,643,616		
3,305,100	600,732	工員退休及離職金	1,626,547	1,451,827	174,720		
25,984,400	23,622,110	福利費	23,075,295	20,295,355	2,779,940		

臺北市地方教育發展基金－臺北市立第一女子高級中學

各項費用彙計表

中華民國107年度

單位：新臺幣元

前年度 決算數	上年度 預算數	計畫別		合計	高中及高職教育計 畫	一般行政管理計畫	建築及設備計畫
		用途別科目					
17,639,972	16,039,200	分擔員工保險費		15,907,152	14,059,932	1,847,220	
166,950	621,000	傷病醫藥費		621,000	621,000		
1,818,662	2,480,940	員工通勤交通費		2,506,140	2,037,420	468,720	
6,358,816	4,480,970	其他福利費		4,041,003	3,577,003	464,000	
23,205,505	23,909,885	服務費用		24,682,080	23,222,080	1,460,000	
7,585,318	6,528,560	水電費		6,555,642	6,555,642		
6,026,645	4,512,060	工作場所電費		4,792,060	4,792,060		
904,713	1,296,500	工作場所水費		1,043,582	1,043,582		
653,960	720,000	氣體費		720,000	720,000		
288,818	301,900	郵電費		302,500	290,500	12,000	
57,836	53,000	郵費		53,000	53,000		
230,982	248,900	電話費		249,500	237,500	12,000	
343,980	470,800	旅運費		429,340	429,340		
259,397	390,800	國內旅費		349,340	349,340		
57,000		國外旅費					
22,050	80,000	貨物運費		80,000	80,000		
5,533		其他旅運費					
1,285,231	1,300,285	印刷裝訂與廣告費		1,394,846	1,394,846		

臺北市地方教育發展基金－臺北市立第一女子高級中學

40501053-79

各項費用彙計表

中華民國107年度

單位：新臺幣元

前年度 決算數	上年度 預算數	計畫別		合計	高中及高職教育計 畫	一般行政管理計畫	建築及設備計畫
		用途別科目					
1,285,231	1,300,285	印刷及裝訂費		1,394,846	1,394,846		
2,419,142	2,890,640	修理保養及保固費		3,159,060	3,159,060		
1,023,012	800,000	一般房屋修護費		800,000	800,000		
670,692	965,640	機械及設備修護費		1,234,060	1,234,060		
32,800		交通及運輸設備修護費					
692,638	1,125,000	什項設備修護費		1,125,000	1,125,000		
51,349	66,320	保險費		66,320	66,320		
51,349	66,320	其他保險費		66,320	66,320		
1,922,047	2,230,350	一般服務費		2,316,122	1,726,122	590,000	
58,176	78,912	佣金、匯費、經理費及手續費		77,184	77,184		
930,851	1,350,968	外包費		1,430,968	910,968	520,000	
571,828	344,470	計時與計件人員酬金		349,970	349,970		
361,192	456,000	體育活動費		458,000	388,000	70,000	
9,129,745	9,941,030	專業服務費		10,278,250	9,600,250	678,000	
68,000		法律事務費					
7,888,588	8,893,480	講課鐘點、稿費、出席審查及查詢費		9,175,350	9,175,350		
89,424	89,600	委託檢驗(定)試驗認證費		115,400	115,400		
15,400		委託考選訓練費					

臺北市地方教育發展基金－臺北市立第一女子高級中學

各項費用彙計表

中華民國107年度

單位：新臺幣元

前年度 決算數	上年度 預算數	計畫別		合計	高中及高職教育計 畫	一般行政管理計畫	建築及設備計畫
		用途別科目					
246,171	229,950	試務甄選費		279,500	279,500		
12,900	100,000	電子計算機軟體服務費		30,000	30,000		
809,262	628,000	其他		678,000		678,000	
179,875	180,000	公共關係費		180,000		180,000	
179,875	180,000	公共關係費		180,000		180,000	
4,658,159	8,039,260	材料及用品費		8,150,310	7,507,250	643,060	
1,504,077	3,007,470	使用材料費		2,682,610	2,682,610		
1,504,077	3,007,470	設備零件		2,682,610	2,682,610		
3,154,082	5,031,790	用品消耗		5,467,700	4,824,640	643,060	
569,652	980,890	辦公(事務)用品		1,111,290	468,230	643,060	
178,708	325,000	報章什誌		250,000	250,000		
6,000	90,000	農業與園藝用品及環境美 化費		34,660	34,660		
112,982	300,000	化學藥劑與實驗用品		200,000	200,000		
21,000	140,000	服裝		140,000	140,000		
29,035	45,000	醫療用品(非醫療院所使 用)		45,000	45,000		
2,236,705	3,150,900	其他		3,686,750	3,686,750		
132,000	184,800	租金、償債與利息		166,800	166,800		
3,600		地租及水租					

臺北市地方教育發展基金－臺北市立第一女子高級中學

40501053-81

各項費用彙計表

中華民國107年度

單位：新臺幣元

前年度 決算數	上年度 預算數	計畫別 用途別科目	合計	高中及高職教育計 畫	一般行政管理計畫	建築及設備計畫	
3,600		場地租金					
22,400	80,000	交通及運輸設備租金	62,000	62,000			
22,400	80,000	車租	62,000	62,000			
106,000	104,800	什項設備租金	104,800	104,800			
106,000	104,800	什項設備租金	104,800	104,800			
76,876,366	31,400,002	購建固定資產、無形資產及非 理財目的之長期投資	19,671,709			19,671,709	
43,980,045	6,308,150	購置固定資產	9,240,970			9,240,970	
36,808,508		擴充改良房屋建築及設備	1,600,000			1,600,000	
5,282,369	2,703,980	購置機械及設備	5,050,880			5,050,880	
592,140	353,500	購置交通及運輸設備	435,000			435,000	
1,297,028	3,250,670	購置什項設備	2,155,090			2,155,090	
54,250	36,000	購置無形資產	36,000			36,000	
54,250	36,000	購置電腦軟體	36,000			36,000	
32,842,071	25,055,852	遞延支出(臺北市地方教育 發展基金及臺北市臺北都會 區捷運固定資產重置基金專 用)	10,394,739			10,394,739	
24,818,000	25,055,852	遞延修繕房屋建築支出	10,394,739			10,394,739	
8,024,071		其他遞延支出					

臺北市地方教育發展基金－臺北市立第一女子高級中學

各項費用彙計表

中華民國107年度

單位：新臺幣元

前年度 決算數	上年度 預算數	計畫別	合計	高中及高職教育計 畫	一般行政管理計畫	建築及設備計畫	
		用途別科目					
5,879		稅捐及規費(強制費)					
2,727		土地稅					
2,727		一般土地地價稅					
3,152		房屋稅					
3,152		一般房屋稅					
2,389,198	2,674,000	會費、捐助、補助、分攤、照 護、救濟與交流活動費	2,684,000	2,682,000	2,000		
2,000	2,000	會費	2,000		2,000		
2,000	2,000	職業團體會費	2,000		2,000		
2,104,388	2,232,000	捐助、補助與獎助	2,242,000	2,242,000			
2,104,388	2,232,000	獎助學員生給與	2,242,000	2,242,000			
282,810	440,000	補貼(償)、獎勵、慰問、照 護與救濟	440,000	440,000			
282,810	440,000	其他	440,000	440,000			
1,055,570	1,285,000	其他	1,210,600	1,210,600			
1,055,570	1,285,000	其他支出	1,210,600	1,210,600			
1,055,570	1,285,000	其他	1,210,600	1,210,600			

臺北市地方教育發展基金－臺北市立第一女子高級中學

40501053-83

員工人數彙計表

中華民國107年度

單位：人

計畫及項目	本年度預算數	上年度預算數	本年度增減數	增減原因
合計	229	228	1	
高中及高職教育計畫部分	194	191	3	
正式職員	193	191	2	
臨時職員	1		1	
一般行政管理計畫部分	35	37	-2	
正式職員	29	29		
正式工員	6	8	-2	

註：1.本表不包含臨時工員人數。

2.本表臨時職員係指奉准有案之約聘僱人員。

用人費用

中華民國

計畫及項目	合計	正式員額薪資	聘僱及兼職人員薪資	超時工作報酬	津貼	獎金		
						年終獎金	績效獎金	考績獎金
合計	437,130,756	185,167,200	11,469,752	3,437,988		23,511,519		19,662,894
高中及高職教育計畫	405,031,870	164,311,200	11,469,752	2,416,088		20,904,519		16,647,184
職員薪金	164,311,200	164,311,200						
聘用人員薪金	616,152		616,152					
兼職人員酬金	10,853,600		10,853,600					
加班費	2,248,088			2,248,088				
值班費	168,000			168,000				
考績獎金	16,647,184							16,647,184
年終獎金	20,904,519					20,904,519		
職員退休及離職金	167,535,945							
工員退休及離職金	1,451,827							
分擔員工保險費	14,059,932							
傷病醫藥費	621,000							
員工通勤交通費	2,037,420							
其他福利費	3,577,003							
一般行政管理計畫	32,098,886	20,856,000		1,021,900		2,607,000		3,015,710
職員薪金	18,672,000	18,672,000						
工員工資	2,184,000	2,184,000						

彙計表

107年度

單位：新臺幣元

其他獎金	退休及卹償金		資遣費	福 利 費					提繳費
	退休金	卹償金		分擔保險費	傷病醫藥費	提撥福利金	員工通勤交通費	其他福利費	
	170,806,108			15,907,152	621,000		2,506,140	4,041,003	
	168,987,772			14,059,932	621,000		2,037,420	3,577,003	
	167,535,945								
	1,451,827			14,059,932	621,000		2,037,420	3,577,003	
	1,818,336			1,847,220			468,720	464,000	

用人費用

中華民國

計畫及項目	合計	正式員額薪資	聘僱及兼職 人員薪資	超時工作報酬	津貼	獎金		
						年終獎金	績效獎金	考績獎金
加班費	1,021,900			1,021,900				
考績獎金	3,015,710							3,015,710
年終獎金	2,607,000					2,607,000		
職員退休及離職金	1,643,616							
工員退休及離職金	174,720							
分擔員工保險費	1,847,220							
員工通勤交通費	468,720							
其他福利費	464,000							

註：本表不包含臨時工員薪津。

彙計表

107年度

單位：新臺幣元

其他獎金	退休及卹償金		資遣費	福 利 費					提繳費
	退休金	卹償金		分擔保險費	傷病醫藥費	提撥福利金	員工通勤交通費	其他福利費	
	1,643,616	174,720		1,847,220			468,720	464,000	

臺北市地方教育發展基金－臺北市立第一女子高級中學

聘用及約僱人員明細表

中華民國107年度

單位：新臺幣元

區分及職稱	人數	擔任工作	聘用或約僱 起訖期間	薪點	年需經費	月 支					經費來源 及其科目
						小計	折合 金額	勞保 保險費	健康 保險費	離職 儲金	
合計	1				818,227						
聘用人員小計	1				818,227						
專業人員	1				818,227						
聘用人員(424)	1	擔任本校及駐點學校專 任輔導人員及駐區服務	107/1/1-107/12/31	424	818,227	51,346	51,346				高中及高職教育 計畫

臺北市地方教育發展基金－臺北市立第一女子高級中學

40501053-89

單位（或計畫）成本分析表

中華民國107年度

單位：新臺幣元

計畫別	單位	單位成本	數量	預算數	說明
合計				493,696,255	
高中及高職教育計畫				439,820,600	
一般行政管理計畫				34,203,946	
建築及設備計畫				19,671,709	

臺北市地方教育發展基金－臺北市立第一女子高級中學

5年來主要業務計畫分析表

中華民國107年度

單位：新臺幣元

年 度 及 項 目	單 位	數 量	單位成本或 平均利(費)率	金 額	說 明
(本)年度預算數				439,820,600	
高中及高職教育計畫				439,820,600	
(上)年度預算數				429,013,924	
高中及高職教育計畫				429,013,924	
(前)年度決算數				435,205,435	
高中及高職教育計畫				435,205,435	
(104)年度決算數				435,322,609	
高中及高職教育計畫				435,322,609	
(103)年度決算數				431,923,267	
高中及高職教育計畫				431,923,267	

臺北市地方教育發展基金－臺北市立第一女子高級中學

40501053-91

新興計畫分年資金需求表

中華民國107年度

單位：新臺幣元

計畫、項目及計畫期間	計畫內容	全程計畫總金額	分 年 資 金 需 求 表						備 註
			107年度	108年度	109年度	110年度	111年度	112年度以後	
合計		10,326,912	1,600,000	2,000,000	2,000,000	2,000,000	2,000,000	726,912	
建築及設備計畫		10,326,912	1,600,000	2,000,000	2,000,000	2,000,000	2,000,000	726,912	
專案計畫		10,326,912	1,600,000	2,000,000	2,000,000	2,000,000	2,000,000	726,912	
(一) 光復樓古蹟修復及再利用工程(總委託技術服務費)(107-112年度)	市定三級古蹟光復樓為教學暨行政大樓，本計畫內含古蹟建築本體修繕、歷史空間恢復、普通教室、行政辦公室及會議室整修，以及周圍景觀環境改善。	10,326,912	1,600,000	2,000,000	2,000,000	2,000,000	2,000,000	726,912	委託技術服務費。

臺北市地方教育發展基金－臺北市立第一女子高級中學

固定項目明細表

中華民國107年度

單位：新臺幣元

項 目	取得成本/ 舉債數	以前年度累計折舊(耗)/長期投資評價/ 未攤銷溢(折)價	本年度增加	本年度減少	本年度提列折舊(耗)/ 長期投資評價變動數 /攤銷數	期末餘額
資產	462,340,873	89,282,002	348,145,703	338,868,733	20,321,544	362,014,297
房屋及建築	4,323,131	714,282	311,140,340		5,669,448	309,079,741
機械及設備	71,124,545	56,422,073	15,832,266		7,566,978	22,967,760
交通及運輸設備	6,911,493	5,539,433	3,881,558		852,942	4,400,676
什項設備	37,522,401	24,573,042	17,255,539		5,624,313	24,580,585
購建中固定資產	338,868,733			338,868,733		
電腦軟體	3,590,570	2,033,172	36,000		607,863	985,535

註：自93年度起本固定項目分開原則，將屬長期固定帳項另立帳類管理。