

中華民國104年度 4-0501053

(自104年1月1日起至104年12月31日止)

臺北市政府教育局主管

臺北市地方教育發展基金－臺北市立第一女子高級中學

附屬單位預算之分預算

(特別收入基金)

主辦會計人員 陳清容

機關長官 楊世瑞

臺北市地方教育發展基金－臺北市立第一女子高級中學

目次

中華民國104年度

一、財務摘要	第 1 頁
二、業務計畫及預算概要	第 3 -14 頁
三、主要表	
(一) 基金來源、用途及餘絀預計表	第 15 -16 頁
(二) 現金流量預計表	第 17 頁
四、附屬表	
(一) 基金來源－服務收入明細表	第 19 頁
(二) 基金來源－財產處分收入明細表	第 20 頁
(三) 基金來源－其他財產收入明細表	第 21 頁
(四) 基金來源－市庫撥款收入明細表	第 22 頁
(五) 基金來源－政府其他撥入收入明細表	第 23 頁
(六) 基金來源－學雜費收入明細表	第 24 -25 頁
(七) 基金來源－受贈收入明細表	第 26 頁
(八) 基金來源－雜項收入明細表	第 27 頁
(九) 基金用途－高中及高職教育計畫明細表	第 28 -57 頁
(十) 基金用途－一般行政管理計畫明細表	第 58 -61 頁
(十一) 基金用途－建築及設備計畫明細表	第 62 -68 頁
五、參考表	
(一) 預計平衡表	第 69 -70 頁
(二) 各項費用彙計表	第 71 -76 頁
(三) 員工人數彙計表	第 77 頁
(四) 用人費用彙計表	第 78 -81 頁
(五) 單位(或計畫)成本分析表	第 82 頁

臺北市地方教育發展基金－臺北市立第一女子高級中學

目 次

中華民國104年度

(六) 5年來主要業務計畫分析表	第 83 頁
(七) 固定項目明細表	第 84 頁

臺北市地方教育發展基金－臺北市立第一女子高級中學

40501053-1

財務摘要

中華民國104年度

單位：新臺幣元

項 目	本 年 度	上 年 度	比較增減(-)	%
經營成績：				
基金來源	467,113,093	593,867,994	-126,754,901	-21.34
基金用途	500,545,461	599,229,902	-98,684,441	-16.47
賸餘(短絀－)	-33,432,368	-5,361,908	-28,070,460	--
餘絀情形：				
基金餘額	126,393,139	159,825,507	-33,432,368	-20.92
現金流量(註)：				
現金及約當現金之淨增(減－)	-33,432,368	-5,361,908	-28,070,460	--

附註：現金流量係採現金及約當現金基礎，包括現金及自投資日起3個月內到期或清償之債權證券。

本 頁 空 白

臺北市地方教育發展基金-臺北市立第一女子高級中學

業務計畫及預算概要

中華民國 104 年度

壹、基金概況

一、設立宗旨：

- (一)本校遵照憲法第 158 及 160 條規定，教育文化應發展民族精神、自治精神，國民道德與健全體格、科學及生活智能，以培養青少年七大學習領域及十大基本能力。
- (二)本校自 91 年度起依教育經費編列與管理法第 13 條規定設置「臺北市地方教育發展基金」，以促進教育健全發展，提昇教育經費運用績效。

二、組織概況（另附組織系統圖）：

本校設置校長 1 人，綜理全校校務，下設教務處、學生事務處、總務處、輔導室、圖書館、會計室及人事室等單位，現編制教師 193 人、行政人員 28 人、技工 3 人、工友 4 人，總計 229 人。

內部分層業務如下：

教務處：依部頒高中課程標準，秉承校長之命，安排全校課程，辦理全校教務事項。

教學組：掌理課程編排、課業考查、教學研究及教學指導等事項。

註冊組：掌理註冊、編班、轉學、休學及成績考查等有關學籍事項。

設備組：掌理教學設備計畫之擬定、用具之管理、保管等事項。

實驗研究組：掌理全校課程實驗及多元入學方案研究等事項。

特殊教育組：掌理特教學生特殊需求之安排，包括資源班之入班教學輔導等個別化教育計畫等事項。

學生事務處：秉承校長之命，辦理全校學生事務事項。

學生活動組：掌理訓育計畫之擬定、實施學生生活輔導及民族精神等事項。

課外活動組：掌理學生課外及社團活動等事項。

體育組：掌理學生體育活動、體格鍛鍊等事項。

衛生組：掌理健康檢查，個人及環境衛生檢查、保健等事項。

生活輔導組：掌理學生校內外生活輔導及安全維護等事項。

總務處：秉承校長之命，辦理全校總務事項。

事務組：掌理校舍、校具、財產、物品採購保管、工程發包、監工及驗收。

出納組：掌理現金、票據、契約之保管等收支事項。

臺北市地方教育發展基金-臺北市立第一女子高級中學

業務計畫及預算概要

中華民國 104 年度

文書組：掌理文件收發、撰擬繕校及檔案保管等事項。

輔導室：秉承校長之命，辦理全校學生生活輔導、教育輔導、職業輔導等事項。

圖書館：秉承校長之命，辦理圖書資料採購、編目、疏通及參考諮詢等事項，以支援教學活動。

資訊組：掌理學校行政資與教學電腦系統之規劃、校園網路資源充實與教師資訊知能進修等事項。

服務推廣組：掌理圖書館利用教育、參考諮詢、教學資源、館際合作等服務之推廣應用。

會計室：秉承上級主計機關之監督與指導，並受校長之指揮，依法辦理歲計、會計、統計等事項。

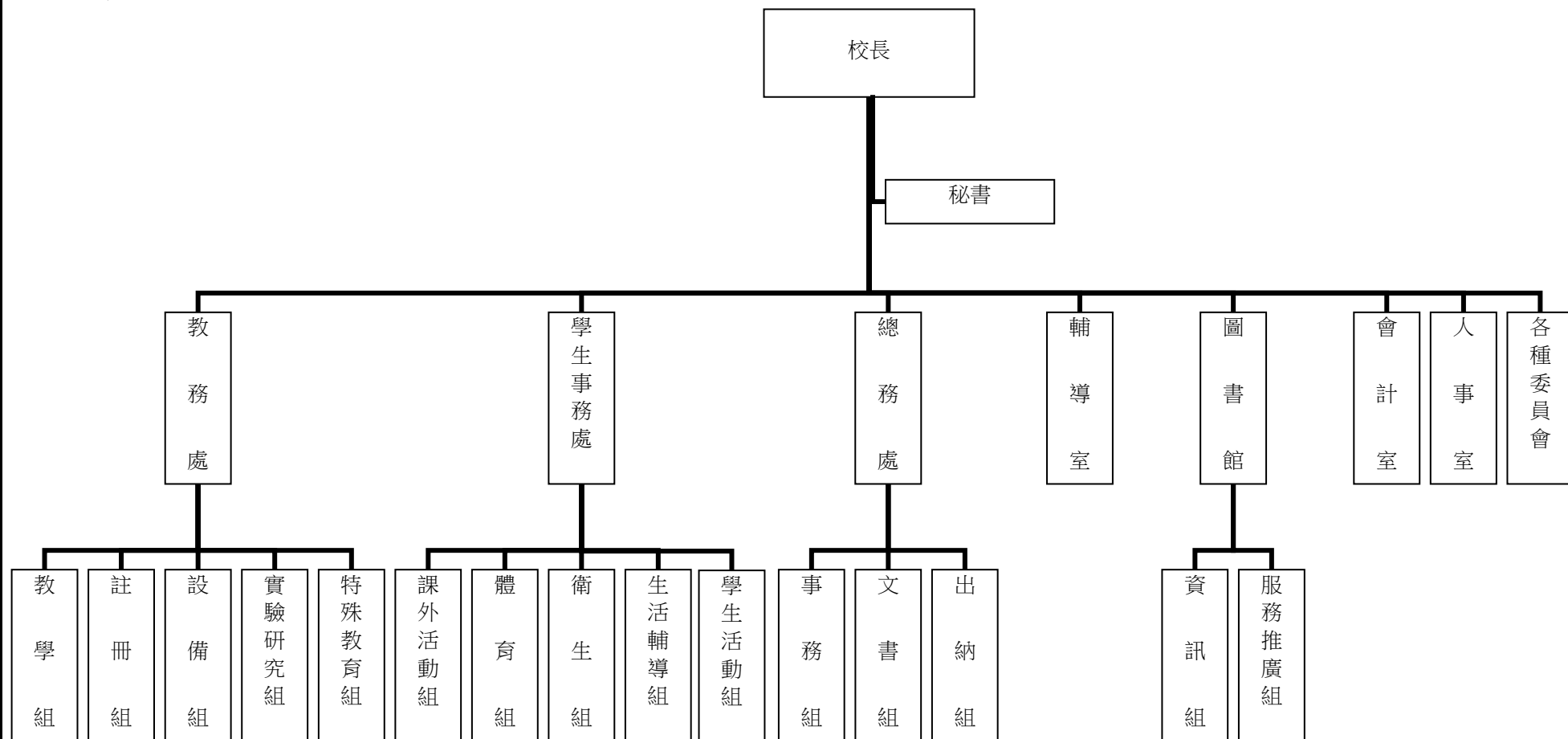
人事室：秉承上級人事機關之監督與指導，並受校長之指揮，依法辦理人事管理查核等事項。

臺北市地方教育發展基金-臺北市立第一女子高級中學

業務計畫及預算概要

中華民國 104 年度

三、組織系統圖：



四、基金歸類及屬性：本校地方教育發展基金依據教育經費編列與管理法第 13 條規定設置，本基金為預算法第 4 條第 1 項第 2 款第 5 目所定之特別收入基金，以本府教育局為管理機關。

臺北市地方教育發展基金-臺北市立第一女子高級中學

業務計畫及預算概要

中華民國 104 年度

貳、業務範圍及經營趨勢

一、業務範圍：

(一)依據教育基本法培養學生健全人格，民主素養，法治觀念，人文涵養，強健體魄及思考判斷與創造能力。

(二)依據特殊教育法、特殊教育法施行細則及相關規定，身心障礙資源班及人文數理資優班，因材施教，以達適才適性發展之教育目標。

二、最近 5 年經營趨勢：

基金來源、用途及餘絀

單位：新臺幣元

來源 用途 餘絀	年 度	100 年度決算 金 額	101 年度決算 金 額	102 年度決算 金 額	103 年度預算數 金 額	本年度預算數 金 額
來源部分		490,439,271	591,667,387	615,287,299	593,867,994	467,113,093
用途部分		533,915,206	538,158,304	620,726,352	599,229,902	500,545,461
餘絀部分		-43,475,935	53,509,083	-5,439,053	-5,361,908	-33,432,368

參、業務計畫

一、業務計畫及目標：

(一)本年度業務計畫重點與預算配合情形及預期績效,詳列如下:

1. 高中及高職教育計畫:本年度預算編列 457,175,598 元，預定招收 75 班，學生人數 2,935 人，革新教學方法，充實各科教材，提高教學效能及辦理教師甄選、指定活動等項目，藉由辦理各項活動可鍛鍊學生強健的身體，增進學生各項生活智能。
2. 一般行政管理計畫：本年度預算編列 35,221,023 元，係配合校務推動行政處室支援工作，進而增進校務運作。

臺北市地方教育發展基金-臺北市立第一女子高級中學

業務計畫及預算概要

中華民國 104 年度

3.建築及設備計畫：本年度預算編列 8,148,840 元，係因應「高級中學課程綱要」之實施，增列所需教學設備 4,116,010 元；辦理至善樓廁所整修工程(第二期)3,851,330 元、辦理校園監視器更新工程 181,500 元，提昇教學與學習環境品質，改善教學環境增進教學效能，並提高行政效率。

二、執行政府重要政策：

(一)開啟多元智慧：尊重每個學生獨特的個性，以多元智慧的觀點協助他找到生命的亮點，肯定天生我才必有用，能知於學，樂於學。

(二)培養生活能力：因應新世紀知識社會的到來，培養學生帶得走的能力，諸如人際溝通能力、資訊能力、終身學習能力、生涯規畫能力、問題解決能力等。

(三)蘊育人文情懷：在溫馨開放的校園文化中，孕育人文情懷，學會尊重、包容；建構生命的價值、完成人性的開展。

(四)建置溫馨民主的校園文化：1.以參與式管理、落實行政、教師會、家長會三者的良性互動。

2.以學生第一，教學優先的觀念提昇行政服務效率。

3.放下威權心態，開啟校園民主之風氣。

(五)推動適性教學：1.運用小班優勢，採多元化、活潑化的教學及評量。

2.運用校內、外資源，加強多元學習能力。

3.關懷相對弱勢學生之教學及輔導。

4.發展資訊教育，充實學生電腦運用之知能，並提昇教師運用電腦教學之能力。

(六)辦理發展性的訓輔活動：1.辦理各項活動、競賽及展演。

2.推動校內、外學習服務。

3.發展績優社團及校隊，如樂儀旗隊、排球、籃球、童軍等。

4.加強新興領域教育的辦理，並融入各科教學以收成效。

(七)辦理特色招生與特色課程：1.配合十二年國民基本教育，發展特色課程，透過特色課程之實施，達成適性揚才之目的。

2.透過教師專業發展及學校資源統整，改變教師教學方式及學生學習模式，永續精進發展特色課程。

肆、預算概要

一、基金來源及用途之預計：

(一)本年度基金來源：服務收入 10,352,100 元，財產處分收入 89,935 元，其他財產收入 99,800 元，市庫撥款收入 402,444,079 元，政府其他撥入收入 14,707,680 元，學雜費收入 38,420,960 元，受贈收入 860,855 元，雜項收入 137,684 元，基金來源合計 467,113,093 元。

臺北市地方教育發展基金-臺北市立第一女子高級中學

業務計畫及預算概要

中華民國 104 年度

(二)本年度基金用途：高中及高職教育計畫 457,175,598 元，一般行政管理計畫 35,221,023 元，建築及設備計畫 8,148,840 元，基金用途合計 500,545,461 元。辦理至善樓廁所整修工程(第二期) 3,851,330 元、辦理校園監視器更新工程 181,500 元，以改善教學環境，增進教學效能，並提高行政效率。

二、基金餘絀之預計：本年度短絀 33,432,368 元。

三、現金流量之預計：本年度業務活動淨現金流出 33,432,368 元。

四、補辦預算事項：詳補辦預算明細表

購置固定資產 5,527,460 元，係教育部補助高中適性學習社區教育資源均質化購置設備及運動設施工程內屬設備部分移列固定資產等。

伍、其他重要說明

一、本年度預算與上年度預算各項目增減之原因：

(一)員工人數增減原因分析：本年度校長 1 人，教師 193 人，行政人員 28 人，技工 3 人，工友 7 人，總計 232 人，較上年度 235 人減列教師 3 人。

(二)基金來源、用途及餘絀各科目增減原因之分析：

1.服務收入本年度預算數 10,352,100 元，較上年度預算數 645,700 元，核實增列 9,706,400 元。

2.財產處分收入本年度預算數 89,935 元，較上年度預算數 90,673 元，核實減列 738 元。

3.其他財產收入本年度預算數 99,800 元，較上年度預算數 96,241 元，核實增列 3,559 元。

4.市庫撥款收入本年度預算數 402,444,079 元，較上年度預算數 544,995,255 元，核實減列 142,551,176 元。

5.政府其他撥入收入本年度預算數 14,707,680 元，較上年度預算數 5,366,400 元，核實增列 9,341,280 元。

6.學雜費收入本年度預算數 38,420,960 元，較上年度預算數 42,183,720 元，核實減列 3,762,760 元。

7.受贈收入本年度預算數 860,855 元，較上年度預算數 373,252 元，核實增列 487,603 元。

8.雜項收入本年度預算數 137,684 元，較上年度預算數 116,753 元，核實增列 20,931 元。

9.用人費用本年度預算數 441,775,682 元，較上年度預算數 468,988,170 元，核實減列 27,212,488 元。

10.服務費用本年度預算數 36,788,709 元，較上年度預算數 12,917,373 元，核實增列 23,871,336 元。

11.材料及用品費本年度預算數 10,087,855 元，較上年度預算數 4,225,396 元，核實增列 5,862,459 元。

12.租金、償債與利息本年度預算數 600,000 元，較上年度預算數 100,000 元，核實增列 500,000 元。

13.購建固定資產、無形資產及非理財目的之長期投資本年度預算數 8,148,840 元，較上年度預算 110,640,431 元，核實減列 102,491,591 元。

臺北市地方教育發展基金-臺北市立第一女子高級中學

業務計畫及預算概要

中華民國 104 年度

14.會費、捐助、補助、分攤、照護、救濟與交流活動費本年度預算數 2,121,755 元，較上年度 1,587,612 元，依業務需要核實增列 534,143 元。

15.其他本年度預算數 1,022,620 元，較上年度預算數 770,920 元，依業務需要核實增列 251,700 元。

二、103 學年度第 2 學期核定高中普通班 65 班、資源班 1 班、資優班 9 班共計 75 班，預定招收學生人數 2,935 人，104 年度第 1 學期預估普通班 64 班、資源班 1 班、資優班 9 班共計 74 班，預定招收學生人數 2,800 人。

三、其他有關說明：無

臺北市地方教育發展基金－臺北市立第一女子高級中學

補辦預算明細表

中華民國104年度

單位：新臺幣元

先行辦理 年 度	業務計畫 及用途別	項 目 名 稱	單 位	數 量	單 價	金 額	說 明
102	建築及設備計畫 購置固定資產 購置機械及設備	合計				5,527,460	102.07.08府授主事預字第 10230992000號 教師研習中心補助高中職課程與 教學領先計畫第1期程102年精進 計畫經費。(訓練教育計畫-746-補 助高中職發展課程與教學特色學 校) 教師研習中心補助高中職課程與 教學領先計畫第1期程102年精進 計畫經費。(訓練教育計畫-746-補 助高中職發展課程與教學特色學 校) 教師研習中心補助高中職課程與 教學領先計畫第1期程102年精進 計畫經費。(訓練教育計畫-746-補 助高中職發展課程與教學特色學 校) 教師研習中心補助高中職課程與 教學領先計畫第1期程102年精進 計畫經費。(訓練教育計畫-746-補
		購置固定資產				5,527,460	
						4,278,830	
						3,645,330	
						3,645,330	
		電腦	臺	80	19,900	1,592,000	
		伺服器主機	臺	1	252,915	252,915	
無線AP	臺	10	33,049	330,490			
投影機	臺	47	31,275	1,469,925			

臺北市地方教育發展基金－臺北市立第一女子高級中學

40501053-11

補辦預算明細表

中華民國104年度

單位：新臺幣元

先行辦理 年 度	業務計畫 及用途別	項 目 名 稱	單 位	數 量	單 價	金 額	說 明
	購置固定資產					300,000	助高中職發展課程與教學特色學校)
	購置機械及設備					183,000	102.07.24府教工字第10237836700號
		啞鈴組	套	1	98,000	98,000	教育局學校設施改善準備補助，102年補助改善運動設施經費，內屬設備部分移列固定資產。
		計時計分板	臺	1	85,000	85,000	教育局學校設施改善準備補助，102年補助改善運動設施經費，內屬設備部分移列固定資產。
	購置什項設備					117,000	
		可調式訓練椅	臺	1	72,000	72,000	教育局學校設施改善準備補助，102年補助改善運動設施經費，內屬設備部分移列固定資產。
		輪轉手部健身車	臺	1	45,000	45,000	教育局學校設施改善準備補助，102年補助改善運動設施經費，內屬設備部分移列固定資產。
	購置固定資產					234,000	102.09.06府授主事預字第10231282800號
	購置機械及設備					234,000	
		平板電腦含保護皮套	臺	20	11,700	234,000	為配合102學年度高中職行動學習計畫需求，擬購置平板電腦含保

臺北市地方教育發展基金－臺北市立第一女子高級中學

補辦預算明細表

中華民國104年度

單位：新臺幣元

先行辦理 年 度	業務計畫 及用途別	項 目 名 稱	單 位	數 量	單 價	金 額	說 明
	購置固定資產					99,500	護皮套，所需設備經費擬由本校其他準備金項下支應。
	購置交通及運輸設備					99,500	102.12.13府教工字第10242832200號
		行動教學系統ACT-52 8A無線耳機麥克風含接收器耳掛mic	組	1	10,000	10,000	教育部補助102年高中職適性學習社區教育資源均質化資本門經費購置教學設備。
		行動教學系統ACT-707 8B無線耳機麥克風含接收器耳掛mic	組	1	20,000	20,000	教育部補助102年高中職適性學習社區教育資源均質化資本門經費購置教學設備。
		舞台音效控制系統揚聲器(含線材迴路配置吊架)	組	2	20,500	41,000	教育部補助102年高中職適性學習社區教育資源均質化資本門經費購置教學設備。
		舞台音效控制系統擴大器(含線材擴音主機櫃組裝)	臺	1	28,500	28,500	教育部補助102年高中職適性學習社區教育資源均質化資本門經費購置教學設備。
103	建築及設備計畫					1,248,630	
	購置固定資產					999,630	103.06.04府授主事預字第10330750300號
	購置什項設備					999,630	
		冷氣機(6.0KW含安裝)	臺	3	34,900	104,700	本校教師辦公室及行政處室辦公室冷氣機均為85~89年裝置，早已

臺北市地方教育發展基金－臺北市立第一女子高級中學

40501053-13

補辦預算明細表

中華民國104年度

單位：新臺幣元

先行辦理 年 度	業務計畫 及用途別	項 目 名 稱	單 位	數 量	單 價	金 額	說 明
	購置固定資產 購置機械及設備	冷氣機(6.8KW含安裝)	臺	23	38,910	894,930	超過耐用年限，因機器老舊無形中增加用電負擔，為擷節學校電費，擬汰換新機；所需經費擬由本校其他準備金項下支應。 本校教師辦公室及行政處室辦公室冷氣機均為85~89年裝置，早已超過耐用年限，因機器老舊無形中增加用電負擔，為擷節學校電費，擬汰換新機；所需經費擬由本校其他準備金項下支應。 103.06.25府教工字第10337761700號
						249,000	
	購置交通及運輸設備	互動式導覽教學設備	組	1	97,400	97,400	教育部補助高中職適性學習社區教育資源均質化經費購置教學設備。
		類單眼數位相機(廣角、變焦1690萬像素以上)	臺	1	21,000	21,000	教育部補助高中職適性學習社區教育資源均質化經費購置教學設備。
		筆記型電腦(硬碟500g含繪圖卡)	臺	1	34,000	34,000	教育部補助高中職適性學習社區教育資源均質化經費購置教學設備。
		行動無線耳掛式麥克風	組	1	25,000	25,000	教育部補助高中職適性學習社區教育資源均質化經費購置教學設備。

臺北市地方教育發展基金－臺北市立第一女子高級中學

補辦預算明細表

中華民國104年度

單位：新臺幣元

先行辦理 年 度	業務計畫 及用途別	項 目 名 稱	單 位	數 量	單 價	金 額	說 明
	購置什項設備	舞台燈光設備與吊架系統	式	1	71,600	71,600	備。 教育部補助高中職適性學習社區 教育資源均質化經費購置教學設 備。

備註：各管理機關(構)依預算法第 8 8 條規定補辦預算，應確係不及編入年度預算，且因經營環境發生重大變遷或正常業務(含執行中央補助款項目)之確實需要，並經主管機關核轉本府核准先行辦理者；不具急迫性之事項，仍應儘可能納入預算辦理。

臺北市地方教育發展基金－臺北市立第一女子高級中學

40501053-15

基金來源、用途及餘絀預計表

中華民國104年度

單位：新臺幣元

前年度決算數	科 目		本年度預算數	上年度預算數	比較增減（－）
	編 號	名 稱			
615,287,299	4	基金來源	467,113,093	593,867,994	-126,754,901
1,213,400	43	勞務收入	10,352,100	645,700	9,706,400
1,213,400	431	服務收入	10,352,100	645,700	9,706,400
193,451	45	財產收入	189,735	186,914	2,821
87,090	451	財產處分收入	89,935	90,673	-738
106,361	45Y	其他財產收入	99,800	96,241	3,559
562,932,142	46	政府撥入收入	417,151,759	550,361,655	-133,209,896
561,965,101	462	市庫撥款收入	402,444,079	544,995,255	-142,551,176
967,041	46Y	政府其他撥入收入	14,707,680	5,366,400	9,341,280
48,750,412	4S	教學收入	38,420,960	42,183,720	-3,762,760
48,750,412	4S1	學雜費收入	38,420,960	42,183,720	-3,762,760
2,197,894	4Y	其他收入	998,539	490,005	508,534
1,730,275	4YO	受贈收入	860,855	373,252	487,603
467,619	4YY	雜項收入	137,684	116,753	20,931
620,726,352	5	基金用途	500,545,461	599,229,902	-98,684,441
426,791,558	52	高中及高職教育計畫	457,175,598	453,466,390	3,709,208
35,296,798	5L	一般行政管理計畫	35,221,023	35,123,081	97,942

臺北市地方教育發展基金－臺北市立第一女子高級中學

基金來源、用途及餘絀預計表

中華民國104年度

單位：新臺幣元

前年度決算數	科 目		本年度預算數	上年度預算數	比較增減（－）
	編 號	名 稱			
158,637,996	5M	建築及設備計畫	8,148,840	110,640,431	-102,491,591
-5,439,053	6	本期賸餘(短絀-)	-33,432,368	-5,361,908	-28,070,460
170,626,468	71	期初基金餘額	159,825,507	166,958,603	-7,133,096
165,187,415	73	期末基金餘額	126,393,139	161,596,695	-35,203,556

臺北市地方教育發展基金－臺北市立第一女子高級中學

40501053-17

現金流量預計表

中華民國104年度

單位：新臺幣元

項 目		本年度預算數	說 明
編 號	名 稱		
81	業務活動之現金流量		
811	本期賸餘(短絀－)	-33,432,368	
813	業務活動之淨現金流入(流出－)	-33,432,368	
82	其他活動之現金流量		
82Z	其他活動之淨現金流入(流出－)		
83	現金及約當現金之淨增(淨減－)	-33,432,368	
84	期初現金及約當現金	130,342,036	
85	期末現金及約當現金	96,909,668	

註：本表係採現金及約當現金基礎，包括現金及自投資日起3個月內到期或清償之債權證券。

本 頁 空 白

臺北市地方教育發展基金－臺北市立第一女子高級中學

40501053-19

基金來源－服務收入明細表

中華民國104年度

單位：新臺幣元

前年度決算數	上年度預算數	科 目		本 年 度 預 算 數				說 明
		編 號	名 稱	單 位	數 量	單 價	金 額	
1,213,400	645,700		合計				10,352,100	
1,213,400	645,700	431	服務收入				10,352,100	較上年度預算數645,700元，增加9,706,400元。
				人、學期	151x1	800	120,800	暑期游泳訓練班：普通票151人每人800元。
				人、學期	157x1	700	109,900	暑期游泳訓練班：除免費生42人外，學生票157人每人700元。
				年	1	250,000	250,000	教科書作業管理費。(新增)
				年	1	209,000	209,000	常年泳訓費。(新增)
				人、次	400x2	500	400,000	教師公開甄選報名費。
				人	32	700	22,400	體優生甄選報名費。(新增) 32人*700元=22,400元
				人	2,000	50	100,000	特色招生考試簡章收入。(新增) 2,000人*50元=100,000元
				人	18,000	500	9,000,000	特色招生考試報名費收入。(新增) 18,000人*500元=9,000,000元
				人	280	500	140,000	資優班甄選報名費。(新增) 280人*500元=140,000元

臺北市地方教育發展基金－臺北市立第一女子高級中學

基金來源－財產處分收入明細表

中華民國104年度

單位：新臺幣元

前年度決算數	上年度預算數	科 目		本 年 度 預 算 數				說 明
		編 號	名 稱	單 位	數 量	單 價	金 額	
87,090	90,673		合計				89,935	
87,090	90,673	451	財產處分收入	年	1	89,935	89,935	較上年度預算數90,673元，減少738元。 財產報廢收入。

臺北市地方教育發展基金－臺北市立第一女子高級中學

40501053-21

基金來源－其他財產收入明細表

中華民國104年度

單位：新臺幣元

前年度決算數	上年度預算數	科 目		本 年 度 預 算 數				說 明
		編 號	名 稱	單 位	數 量	單 價	金 額	
106,361	96,241		合計				99,800	
106,361	96,241	45Y	其他財產收入				99,800	較上年度預算數96,241元，增加3,559元。
				年	1	65,900	65,900	收取員工消費合作社房租及土地租金。房屋租金：26,037元*1年=26,037元。土地租金：39,863元*1年=39,863元。
				年	1	3,900	3,900	開放場地收入。(新增)
				年	1	30,000	30,000	收取郵局自動提款機放置房租及土地租金

臺北市地方教育發展基金－臺北市立第一女子高級中學

基金來源－市庫撥款收入明細表

中華民國104年度

單位：新臺幣元

前年度決算數	上年度預算數	科 目		本 年 度 預 算 數				說 明
		編 號	名 稱	單 位	數 量	單 價	金 額	
561,965,101	544,995,255		合計				402,444,079	
561,965,101	544,995,255	462	市庫撥款收入	年	1	402,444,079	402,444,079	較上年度預算數544,995,255元，減少142,551,176元。市府補助款。

臺北市地方教育發展基金－臺北市立第一女子高級中學

40501053-23

基金來源－政府其他撥入收入明細表

中華民國104年度

單位：新臺幣元

前年度決算數	上年度預算數	科 目		本 年 度 預 算 數				說 明
		編 號	名 稱	單 位	數 量	單 價	金 額	
967,041	5,366,400		合計				14,707,680	
967,041	5,366,400	46Y	政府其他撥入收入	人、學期	2,357x1	6,240	14,707,680	較上年度預算數5,366,400元，增加9,341,280元。 教育部補助學生學費收入 103學年度第2學期高一學費收入 930人*0.86=800人。104學年度第1學期高一學費收入 880人*0.86=757人。104學年度第1學期高二學費收入 930人*0.86=800人。合計共2,740人*0.86=2,357人。

臺北市地方教育發展基金－臺北市立第一女子高級中學

基金來源－學雜費收入明細表

中華民國104年度

單位：新臺幣元

前年度決算數	上年度預算數	科 目		本 年 度 預 算 數				說 明
		編 號	名 稱	單 位	數 量	單 價	金 額	
48,750,412	42,183,720		合計				38,420,960	
48,750,412	42,183,720	4S1	學雜費收入				38,420,960	較上年度預算數42,183,720元，減少3,762,760元。
				人、學期	880x1	380	334,400	104學年度第1學期電腦耗材及零附件收入。
				人、學期	930x1	380	353,400	103學年度第2學期電腦耗材及零附件收入。
				人、學期	1,875x1	6,240	11,700,000	103學年度第2學期學費收入。學生人數2,935人，其中高一930人，公費生（包括低收入戶學生、身障學生等）130人免收學費。
				人、學期	945x1	6,240	5,896,800	104學年度第1學期學費收入，學生人數2,800人，其中高一880人，高二930人，高三45人免收學費。
				人、學期	930x1	1,820	1,693,000	103學年度第2學期雜費收入-高一。
				人、學期	1,320x1	2,060	2,719,000	103學年度第2學期雜費收入-自然組。
				人、學期	685x1	1,740	1,192,000	103學年度第2學期雜費收入-社會組。
				人、學期	880x1	1,820	1,602,000	104學年度第1學期雜費收入-高一。
				人、學期	1,260x1	2,060	2,596,000	104學年度第1學期雜費收入-自然組。
				人、學期	660x1	1,740	1,148,000	104學年度第1學期雜費收入-社會組。
				年	1	121,000	121,000	重修學分費。(新增)

臺北市地方教育發展基金－臺北市立第一女子高級中學

40501053-25

基金來源－學雜費收入明細表

中華民國104年度

單位：新臺幣元

前年度決算數	上年度預算數	科 目		本 年 度 預 算 數				說 明
		編 號	名 稱	單 位	數 量	單 價	金 額	
				年	1	9,065,360	9,065,360	課業輔導費。(新增)

臺北市地方教育發展基金－臺北市立第一女子高級中學

基金來源－受贈收入明細表

中華民國104年度

單位：新臺幣元

前年度決算數	上年度預算數	科 目		本 年 度 預 算 數				說 明
		編 號	名 稱	單 位	數 量	單 價	金 額	
1,730,275	373,252		合計				860,855	
1,730,275	373,252	4YO	受贈收入	年	1	860,855	860,855	較上年度預算數373,252元，增加487,603元。 其他準備金利息收入(核發學生清寒及績優獎助學金)收支並列860,855元。

臺北市地方教育發展基金－臺北市立第一女子高級中學

40501053-27

基金來源－雜項收入明細表

中華民國104年度

單位：新臺幣元

前年度決算數	上年度預算數	科 目		本 年 度 預 算 數				說 明
		編 號	名 稱	單 位	數 量	單 價	金 額	
467,619	116,753		合計				137,684	
467,619	116,753	4YY	雜項收入				137,684	較上年度預算數116,753元，增加20,931元。
				年	1	41,940	41,940	收取居住公有房舍使用費：98.46平方公尺*50元*0.44年代折扣=每月2,166元*12月=25,992元。60.4平方公尺*50元*0.44年代折扣=每月1,329元*12月=15,948元。(依府授秘一字第09480146500號函辦理)以上合計41,940元。
				次	91	100	3,000	工程圖說費。
				年	1	59,288	59,288	其他雜項收入。
				年	1	12,000	12,000	收取居住公有房舍房租津貼 600元*1人*12月=7,200元。400元*1人*12月=4,800元。以上合計12,000元。
				次	300	70	21,000	數位學生證補辦費用。(新增)
				年	1	456	456	學生到離校刷卡簡訊費。(新增)

臺北市地方教育發展基金－臺北市立第一女子高級中學

基金用途－高中及高職教育計畫明細表

中華民國104年度

單位：新臺幣元

前年度決算數	上年度預算數	科 目		本年度預算數				說 明
		編 號	名 稱	單位	數量	單價	金額	
426,791,558	453,466,390		合 計				457,175,598	
407,331,686	435,608,284	1	用人費用				408,330,174	
164,054,176	164,468,640	11	正式員額薪資				162,360,000	較上年度預算數164,468,640元，減少2,108,640元。
164,054,176	164,468,640	113	職員薪金	年	1	141,864,000	141,864,000	教師169人薪金(詳用人費用彙計表)。
				年	1	20,496,000	20,496,000	特教教師24人薪金(詳用人費用彙計表)。
10,034,890	10,704,000	12	聘僱及兼職人員薪資				10,704,000	較上年度預算數10,704,000元，無增減。
10,034,890	10,704,000	124	兼職人員酬金	節、週、月	500x4x7	400	5,600,000	103學年度第2學期兼課鐘點費： 1.依課程標準規定每週課程總時數2,744節。2.現有教師依規定標準每週授課總時數2,244節。3.每週兼課總時數 2,744節－2,244節＝500節。
				節、週、月	500x4x4	400	3,200,000	104學年度第1學期兼課鐘點費： 1.依課程標準規定每週課程總時數2,709節。2.現有教師依規定標準每週授課總時數2,209節。

臺北市地方教育發展基金－臺北市立第一女子高級中學

40501053-29

基金用途－高中及高職教育計畫明細表

中華民國104年度

單位：新臺幣元

前年度決算數	上年度預算數	科目		本年度預算數				說明
		編號	名稱	單位	數量	單價	金額	
				人、節、月	20x18x7	400	1,008,000	3.每週兼課總時數 2,709節 －2,209節＝500節。
				人、節、月	20x18x4	400	576,000	103學年度第2學期代課鐘點費（ 專任教師171人）。總節數20人 *18節*7月＝2,520節。包括： 1.公假3人*18節*7月＝378節 。2.事假、喪假、婚假、產假、 病假2,142節。
				節	250	400	100,000	104學年度第1學期代課鐘點費（ 專任教師171人）。總節數 20 人*18節*4月＝1,440節。包括 ：1.公假3人*18節*4月＝216 節。2.事假、喪假、婚假、產假 、病假1,224節。
				節	550	400	220,000	資優班教學教師鐘點費。（包括 個別輔導、學科、心理諮商等項 ）
1,519,644	1,694,630	13	超時工作報酬				4,222,965	資源班教學教師鐘點費（學科、 輔導等項目）。
								較上年度預算數1,694,630元，增 加2,528,335元。
1,013,029	1,277,110	131	加班費				2,761,365	

臺北市地方教育發展基金－臺北市立第一女子高級中學

基金用途－高中及高職教育計畫明細表

中華民國104年度

單位：新臺幣元

前年度決算數	上年度預算數	科 目		本年度預算數				說 明
		編 號	名 稱	單位	數量	單價	金額	
				年	1	758,060	758,060	不休假出勤加班費。
				人、小時	36x35	185	233,100	教職員趕辦各項業務及參加各種慶典及值星等加班費(收支對列)。
				人、小時	1x10	185	1,850	資源班教學工作人員加班費。
				人、小時	2x8	185	2,960	人文社會資優班工作人員加班費。
				人、小時	2x5	185	1,850	資優班教學工作人員加班費。
				年	1	265,230	265,230	不休假出勤加班費。
				人、小時	4x5	185	3,700	高中人權、法治、品德教育活動工作人員加班費。
				人、小時	2x10	185	3,700	暑期游泳訓練班工作人員加班費(收支對列)。
				人、小時	10x3	185	5,550	教師甄選工作人員加班費(收支對列)。
				人、小時	40x85	185	629,000	規劃、辦理基北區高中職特色招生工作試務籌備工作人員超時加班費(收支對列)。(新增)
				人、小時	20x222	185	821,400	課業輔導費工作人員加班費(收支對列)。(新增)
				人、小時	9x21	185	34,965	規劃、辦理基北區高中職特色招生工作試務籌備工作人員超時加

臺北市地方教育發展基金－臺北市立第一女子高級中學

40501053-31

基金用途－高中及高職教育計畫明細表

中華民國104年度

單位：新臺幣元

前年度決算數	上年度預算數	科 目		本年度預算數				說 明
		編 號	名 稱	單位	數量	單價	金額	
506,615	417,520	133	誤餐費	人次	3,122	80	1,461,600	班費。
				人次			249,760	教職員工因公外出洽辦公務或辦理活動等逾時誤餐費(收支對列)。
				人次	36	80	2,880	資源班教學工作人員逾時誤餐費。
				人次	90	80	7,200	資優班教學工作人員逾時誤餐費。
				人次	122	80	9,760	人文社會資優班工作人員逾時誤餐費。
				人次	100	80	8,000	高中冬夏令營(含童軍活動)工作人員逾時誤餐費。
				人次	400	80	32,000	教師甄選工作人員逾時誤餐費(收支對列)。
				人次	40	80	3,200	體優生甄選工作人員逾時誤餐費(收支對列)。(新增)
				人次	5,400	80	432,000	規劃、辦理基北區高中職特色招生工作人員誤餐費(收支對列)。(新增)
				人次	300	80	24,000	資優班甄選工作人員逾時誤餐費(收支對列)。(新增)

臺北市地方教育發展基金－臺北市立第一女子高級中學

基金用途－高中及高職教育計畫明細表

中華民國104年度

單位：新臺幣元

前年度決算數	上年度預算數	科 目		本年度預算數				說 明
		編 號	名 稱	單位	數量	單價	金額	
				人次	5,700	80	456,000	規劃、辦理基北區高中職特色招生工作人員誤餐費。
				人次	2,960	80	236,800	辦理高中工作圈各式研習及工作會議誤餐費。(新增)
39,946,331	46,324,020	15	獎金				38,229,920	較上年度預算數46,324,020元，減少8,094,100元。
19,276,015	25,765,440	151	考績獎金				17,934,920	
				年	1	14,995,120	14,995,120	依考績法規定核發之獎金。
				年	1	2,939,800	2,939,800	依考績法規定核發之獎金。
20,670,316	20,558,580	152	年終獎金				20,295,000	
				年	1	17,733,000	17,733,000	依規定於年節加發之獎金。
				年	1	2,562,000	2,562,000	依規定於年節加發之獎金。
164,787,795	189,638,436	16	退休及卹償金				170,086,911	較上年度預算數189,638,436元，減少19,551,525元。
164,787,795	189,638,436	161	職員退休及離職金				170,086,911	
				年	1	12,478,752	12,478,752	提撥退撫基金。
				年	1	1,823,328	1,823,328	提撥退撫基金。
				年	1	82,431	82,431	退休人員年終慰問金。
				年	1	155,702,400	155,702,400	教職員退休金。(領月退休金：392人*33,100元*12月=155,702,400元)。

臺北市地方教育發展基金－臺北市立第一女子高級中學

40501053-33

基金用途－高中及高職教育計畫明細表

中華民國104年度

單位：新臺幣元

前年度決算數	上年度預算數	科 目		本年度預算數				說 明
		編 號	名 稱	單位	數量	單價	金額	
26,988,850	22,778,558	18	福利費				22,726,378	較上年度預算數22,778,558元，減少52,180元。
18,271,595	14,438,784	181	分擔員工保險費	年	1	12,578,736	12,578,736	分擔公保、勞保、健保費。
				年	1	1,824,372	1,824,372	分擔公保、勞保、健保費。
478,500	621,000	183	傷病醫藥費	人	27	16,000	432,000	教職員健康檢查費。
				人	54	3,500	189,000	教職員健康檢查費。
1,831,002	2,058,084	187	員工通勤交通費	人、月、段	60x10x1	630	378,000	教師上下班交通費。
				人、月、段	92x10x2	630	1,159,200	教師上下班交通費。
				人、月、段	8x10x3	630	151,200	教師上下班交通費。
				人、月、段	2x12x1	630	15,120	軍訓教官上下班交通費。
				人、月、段	5x12x2	630	75,600	軍訓教官上下班交通費。
				人、月、段	2x12x3	630	45,360	軍訓教官上下班交通費。
				人、月、段	11x10x1	630	69,300	特殊教育教師上下班交通費。
				人、月、段	13x10x2	630	163,800	特殊教育教師上下班交通費。
6,407,753	5,660,690	18Y	其他福利費	年	1	384,000	384,000	休假旅遊補助費。
				年	1	16,000	16,000	休假旅遊補助費。
				學期	2	536,500	1,073,000	退休人員子女教育補助費。

臺北市地方教育發展基金－臺北市立第一女子高級中學

基金用途－高中及高職教育計畫明細表

中華民國104年度

單位：新臺幣元

前年度決算數	上年度預算數	科 目		本年度預算數				說 明
		編 號	名 稱	單 位	數 量	單 價	金 額	
				人、年	1x1	6,000	6,000	教職員遺族三節慰問金。
				人、年	310x1	6,000	1,860,000	退休人員(含工員)三節慰問金。
				年	1	121,720	121,720	結婚補助。(30,430元*2月*2人)
				年	1	354,250	354,250	喪葬補助。(35,425元*5月*2人)
				年	1	129,720	129,720	生育補助。(32,430元*2月*2人)
				學期	2	850,000	1,700,000	子女教育補助費。
13,110,159	11,849,958	2	服務費用				35,681,294	
6,387,548	5,018,906	21	水電費				6,538,329	較上年度預算數5,018,906元，增加1,519,423元。
4,807,996	4,109,006	212	工作場所電費				5,340,329	
				年	1	572,621	572,621	教學用電費(收支對列)。
				年	1	3,298,808	3,298,808	班級電費。
				年	1	10,000	10,000	暑期游泳訓練班室內游泳池電費(收支對列)。
				年	1	3,900	3,900	開放場地電費(收支對列)。(新增)
				年	1	575,000	575,000	規劃、辦理基北區高中職特色招生試場開放冷氣電費(收支對列)。(新增)
				年	1	830,000	830,000	課業輔導費電費(收支對列)。(新

臺北市地方教育發展基金－臺北市立第一女子高級中學

40501053-35

基金用途－高中及高職教育計畫明細表

中華民國104年度

單位：新臺幣元

前年度決算數	上年度預算數	科 目		本年度預算數				說 明
		編 號	名 稱	單位	數量	單價	金額	
507,582	189,900	214	工作場所水費	年	1	50,000	50,000	增) 常年泳訓班電費(收支對列)。(新增)
				年	1	333,000	478,000	水費。
				年	1	45,000	333,000	暑期游泳訓練班室內游泳池水費(收支對列)。
				年	1	50,000	45,000	規劃、辦理基北區高中職特色招生入闖闖場水費(收支對列)。(新增)
				年	1	50,000	50,000	常年泳訓班水費(收支對列)。(新增)
1,071,970	720,000	217	氣體費	年	1	720,000	720,000	瓦斯燃料費。
281,667	379,000	22	郵電費				720,000	較上年度預算數379,000元，增加372,000元。
48,231	79,000	221	郵費				201,000	
				學期	2	25,000	50,000	寄發學生調查表成績單及其他郵件等郵資(收支對列)。
				學期	2	2,500	5,000	資優班教學郵寄各項資料等郵資。

臺北市地方教育發展基金－臺北市立第一女子高級中學

基金用途－高中及高職教育計畫明細表

中華民國104年度

單位：新臺幣元

前年度決算數	上年度預算數	科 目		本年度預算數				說 明
		編 號	名 稱	單位	數量	單價	金額	
233,436	300,000	222	電話費	學期	2	1,500	3,000	人文社會資優班郵寄各項資料等郵資。
				學期	2	1,500	3,000	資源班教學郵寄各項資料等郵資。
				年	1	50,000	50,000	規劃、辦理基北區高中職特色招生工作資料、報名作業及分發結果寄送郵資(收支對列)。(新增)
				年	1	90,000	90,000	規劃、辦理基北區高中職特色招生工作資料、報名作業及分發結果寄送郵資。
				學期	2	125,000	250,000	電信通訊費(收支對列)。
				年	1	80,000	80,000	規劃、辦理基北區高中職特色招生工作電話費(收支對列)。(新增)
				年	1	120,000	120,000	規劃、辦理基北區高中職特色招生工作電話費。
				年	1	50,000	50,000	規劃、辦理基北區高中職特色招生工作數據通訊及雲端網路務費用(收支對列)。(新增)
				年	1	50,000	50,000	規劃、辦理基北區高中職特色招生
						224	數據通訊費	

臺北市地方教育發展基金－臺北市立第一女子高級中學

40501053-37

基金用途－高中及高職教育計畫明細表

中華民國104年度

單位：新臺幣元

前年度決算數	上年度預算數	科目		本年度預算數				說明
		編號	名稱	單位	數量	單價	金額	
445,471	443,750	23	旅運費				950,700	生工作數據通訊及雲端網路服務費用。 較上年度預算數443,750元，增加506,950元。
175,464	302,250	231	國內旅費				496,000	
				天	180	1,550	279,000	各項教學活動之差旅費(收支對列)。
				天	40	1,550	62,000	規劃、辦理基北區高中職特色招生工作諮詢委員及工作人員差旅費(收支對列)。(新增)
				天	100	1,550	155,000	規劃、辦理基北區高中職特色招生工作諮詢委員及工作人員差旅費。
88,600	78,800	236	貨物運費				344,000	
				學期	2	50,000	100,000	參加打靶、行軍、樂儀隊、科展、美展等各項活動及其他零星物品之搬運費(收支對列)。
				年	1	90,000	90,000	規劃、辦理基北區高中職特色招生工作資料、其他物品及考場試題答案卡等運送費用(收支對列)。(新增)
				年	1	154,000	154,000	規劃、辦理基北區高中職特色招

臺北市地方教育發展基金－臺北市立第一女子高級中學

基金用途－高中及高職教育計畫明細表

中華民國104年度

單位：新臺幣元

前年度決算數	上年度預算數	科 目		本年度預算數				說 明
		編 號	名 稱	單位	數量	單價	金額	
181,407	62,700	23Y	其他旅運費	人次	1,430	30	110,700	生工作資料、其他物品及考場試題本答案卡等運送費用。
				人次	660	30	42,900	教職員工因公外出洽辦公務或辦理活動等所需車票費(收支對列)。
				人次	1,600	30	19,800	特殊班校外活動所需車票費。
				人次	1,600	30	48,000	規劃、辦理基北區高中職特色招生工作人員旅運費(收支對列)。(新增)
1,045,650	1,005,000	24	印刷裝訂與廣告費				2,950,000	較上年度預算數1,005,000元，增加1,945,000元。
1,045,650	1,005,000	241	印刷及裝訂費	臺、月、張	10x12x4,800	0.7	2,950,000	影印機設備租用(收支對列)。
				學期	2	218,400	436,800	印製各項教學報表表冊、借書証、獎狀及其他印刷等(收支對列)。
				年	1	90,000	90,000	印製輔導刊物。
				學期	2	22,500	45,000	資優班專研資料等製作所需印刷費。
				學期	2	10,000	20,000	人文社會資優班教學資料製作打字、印刷等。

臺北市地方教育發展基金－臺北市立第一女子高級中學

40501053-39

基金用途－高中及高職教育計畫明細表

中華民國104年度

單位：新臺幣元

前年度決算數	上年度預算數	科 目		本年度預算數				說 明
		編 號	名 稱	單位	數量	單價	金額	
				學期	2	5,000	10,000	資源班教學資料製作所需打字、印刷等費用。
				年	1	500,000	500,000	規劃、辦理基北區高中職特色招生工作相關資料、簡章及報名表件等印製費(收支對列)。(新增)
				年	1	120,000	120,000	課業輔導費教學資料等印刷費(收支對列)。(新增)
				年	1	1,085,000	1,085,000	規劃、辦理基北區高中職特色招生工作相關資料、簡章及報名表件等印製費。
				式	2,400	100	240,000	辦理高中工作圈課程領導工作組及課程諮詢輔導組講義資料、印刷用紙及工作坊研習手冊印刷經費。(新增)
2,067,174	2,499,035	25	修理保養及保固費				2,790,340	較上年度預算數2,499,035元，增加291,305元。
515,438	950,000	252	一般房屋修護費				800,000	
				年	1	800,000	800,000	教室門窗，教室地面，走廊地面，教室牆壁，天花板粉刷、廁所修護、公用房舍及其他建物等修護(收支對列)。
600,546	423,400	255	機械及設備修護費				865,340	

臺北市地方教育發展基金－臺北市立第一女子高級中學

基金用途－高中及高職教育計畫明細表

中華民國104年度

單位：新臺幣元

前年度決算數	上年度預算數	科 目		本年度預算數				說 明
		編 號	名 稱	單位	數量	單價	金額	
				年	1	500,000	500,000	教學器材之保養整修(收支對列)。
				年	1	81,000	81,000	電腦設備維護及管理費(電腦專案計畫)。
				年	1	12,000	12,000	暑期游泳訓練班場地維護費(收支對列)。
				學期	2	125,000	250,000	電腦設備、器材、網路及系統等維護(收支對列)。
				年	1	22,340	22,340	常年泳訓班設備維護費(收支對列)。(新增)
951,190	1,125,635	257	什項設備修護費	年	1	1,100,000	1,100,000	教學器材之保養整修(收支對列)。
				年	1	25,000	25,000	高中社團活動各課程器材維修費。
52,503	67,319	26	保險費				67,319	較上年度預算數67,319元，無增減。
52,503	67,319	26Y	其他保險費				67,319	
				年	1	52,999	52,999	3級古蹟光復樓火災及地震險(依96.10.22文化二字第09630315600號函辦理)(收支對列)。
				式	1	2,000	2,000	高中冬夏令營活動保險費。

臺北市地方教育發展基金－臺北市立第一女子高級中學

40501053-41

基金用途－高中及高職教育計畫明細表

中華民國104年度

單位：新臺幣元

前年度決算數	上年度預算數	科目		本年度預算數				說明
		編號	名稱	單位	數量	單價	金額	
1,173,186	1,392,128	27	一般服務費	人	308	40	12,320	暑期游泳訓練班保險費(收支對列)。
41,290	145,860	276	佣金、匯費、經理費及手續費				1,963,008	較上年度預算數1,392,128元，增加570,880元。
				人、學期	2,348x2	30	140,880	委託超商代收學雜費手續費。
				人	18,000	15	270,000	規劃、辦理基北區高中職特色招生報名手續費(收支對列)。(新增)
224,124	379,570	279	外包費				759,140	
				人、月	2x10	37,957	759,140	游泳池救生員外包費。
635,540	541,208	27D	計時與計件人員酬金				498,958	
				人、年	2x1	7,210	14,420	暑期游泳訓練班臨僱技術員工作獎金(收支對列)。
				人、月	2x2	3,694	14,776	暑期游泳訓練班臨僱技術員之勞保費、健保費3,694元(收支對列)。
				人、月	2x2	28,840	115,360	暑期游泳訓練班臨僱技術員薪津(收支對列)。
				人、月	2x2	1,818	7,272	暑期游泳訓練班臨僱技術員退休金(收支對列)。

臺北市地方教育發展基金－臺北市立第一女子高級中學

基金用途－高中及高職教育計畫明細表

中華民國104年度

單位：新臺幣元

前年度決算數	上年度預算數	科 目		本年度預算數				說 明
		編 號	名 稱	單位	數量	單價	金額	
272,232	325,490	27F	體育活動費	小時	90	133	11,970	暑期游泳訓練班工讀生薪津(1人*9期*5天*2小時)(收支對列)。
				小時	520	133	69,160	常年泳訓班工讀生薪津(收支對列)。(新增)
				小時	2,000	133	266,000	辦理高中工作圈協助辦理研習之臨時人力(限工讀生)，每小時133元，一日以8小時為限。(新增)
							294,030	
				人、年	169x1	1,210	204,490	文康活動費，本校編列教師169人，每人編列1,210元。
				人、年	50x1	1,210	60,500	退休人員文康活動費，以退休人員442人計，每9人編列1,210元，尾數不滿9人以9人計編列1人，每人編列1,210元。
				人、年	24x1	1,210	29,040	文康活動費，本校編列特教教師24人，每人編列1,210元。
1,656,960	1,044,820	28	專業服務費				19,670,598	較上年度預算數1,044,820元，增加18,625,778元。
1,054,300	649,400	285	講課鐘點、稿費、出席審查及查詢費				11,078,700	
				節	36	1,600	57,600	分組活動外聘鐘點費。

臺北市地方教育發展基金－臺北市立第一女子高級中學

40501053-43

基金用途－高中及高職教育計畫明細表

中華民國104年度

單位：新臺幣元

前年度決算數	上年度預算數	科 目		本年度預算數				說 明
		編 號	名 稱	單位	數量	單價	金額	
				節	61	800	48,800	個案輔導諮詢諮商內聘鐘點費。
				節	20	1,600	32,000	個案輔導諮詢諮商外聘指導費。
				節	4	1,600	6,400	防護團常年訓練講座鐘點費(收支對列)。
				節	4	800	3,200	資訊研習內聘鐘點費(收支對列)。
				節	4	1,600	6,400	資訊研習外聘鐘點費(收支對列)。
				節	70	1,600	112,000	資優班教學外聘專家學者鐘點費。
				節	30	1,600	48,000	資源班教學外聘專家學者鐘點費。
				節	100	800	80,000	資優班教學內聘相關專業人員鐘點費。
				班、月	1x12	600	7,200	資源班教學教材編輯費。
				節	50	800	40,000	資源班教學內聘相關專業人員鐘點費。
				班、月	6x12	600	43,200	資優班教學教材編輯費。
				班、月	3x12	600	21,600	人文社會資優班教學教材編輯費。
				人、月	1x12	700	8,400	資源班教學召集人輔導費。

臺北市地方教育發展基金－臺北市立第一女子高級中學

基金用途－高中及高職教育計畫明細表

中華民國104年度

單位：新臺幣元

前年度決算數	上年度預算數	科 目		本年度預算數				說 明
		編 號	名 稱	單位	數量	單價	金額	
				節	3	1,600	4,800	性別平等教育宣導活動外聘教授鐘點費。
				節	8	800	6,400	高中冬夏令營內聘教授鐘點費。
				節	6	1,600	9,600	高中冬夏令營外聘教授鐘點費。
				節	12	400	4,800	高中冬夏令營助教鐘點費。
				節	4	1,600	6,400	高中人權、法治、品德教育活動外聘講座鐘點費。
				節	26	1,600	41,600	教師專業成長外聘講師鐘點費。
				節	6	800	4,800	教師專業成長內聘講師鐘點費。
				節	90	500	45,000	暑期游泳訓練班教練指導鐘點費(每班聘請1位，9期每班10節)(收支對列)。
				人次	200	2,000	400,000	規劃、辦理基北區高中職特色招生工作專家學者出席費(收支對列)。(新增)
				節	10,700	550	5,885,000	課業輔導費鐘點費(收支對列)。(新增)
				節	220	550	121,000	重修學分鐘點費(收支對列)。(新增)
				節	25	700	17,500	常年泳訓班鐘點費(收支對列)。(新增)
				人次	960	1,000	960,000	規劃、辦理基北區高中職特色招

臺北市地方教育發展基金－臺北市立第一女子高級中學

40501053-45

基金用途－高中及高職教育計畫明細表

中華民國104年度

單位：新臺幣元

前年度決算數	上年度預算數	科 目		本年度預算數				說 明
		編 號	名 稱	單位	數量	單價	金額	
				人次	50	2,000	100,000	生工作委員會及試務工作會議出席費。
				人次	105	200	21,000	規劃、辦理基北區高中職特色招生工作專家學者出席費。
				人次	95	200	19,000	規劃、辦理基北區高中職特色招生工作試務前段國中註冊組長報名作業宣導及作業出席費。
				人次	95	200	19,000	規劃、辦理基北區高中職特色招生工作監試組卷務工作研習出席費。
				千字	500	870	435,000	辦理高中工作圈各式研習成果報告書撰稿費。(新增)
				件	200	690	138,000	辦理高中工作圈校本課程書面審查費。(新增)
				小時	160	400	64,000	辦理高中工作圈指派人才庫教師參加增能成果發表會之代課鐘點費。(新增)
				人次	700	2,000	1,400,000	辦理高中工作圈專家學者出席、諮詢費。(新增)
				節	600	1,200	720,000	辦理高中工作圈研習講座鐘點費。(新增)
				節	100	1,600	160,000	辦理高中工作圈研習講座鐘點

臺北市地方教育發展基金－臺北市立第一女子高級中學

基金用途－高中及高職教育計畫明細表

中華民國104年度

單位：新臺幣元

前年度決算數	上年度預算數	科 目		本年度預算數				說 明
		編 號	名 稱	單位	數量	單價	金額	
218,080	83,000	287	委託檢驗(定)試驗認證費	年	1	60,000	60,000	費。(新增) 公共安全檢查簽證及申報費(收支對列)。
				年	1	153,648	153,648	光復樓建築物長期監測費(第19-30個月)
249,480	276,420	289	試務甄選費	年	1	362,450	362,450	教師甄選試務費用(收支對列)。
				式	1	4,200,000	4,200,000	規劃、辦理基北區高中職特色招生試務工作費(收支對列)。(新增)
				年	1	87,000	87,000	資優班甄選試務費(收支對列)。(新增)
				年	1	14,500	14,500	體優生甄選試務費(收支對列)。(新增)
				人次	730	750	547,500	規劃、辦理基北區高中職特色招生工作委員會各項試務籌備工作費。
				天	36	500	18,000	規劃、辦理基北區高中職特色招生工作試務前段學生搬運及資料整理服務等工作費。

臺北市地方教育發展基金－臺北市立第一女子高級中學

40501053-47

基金用途－高中及高職教育計畫明細表

中華民國104年度

單位：新臺幣元

前年度決算數	上年度預算數	科 目		本年度預算數				說 明
		編 號	名 稱	單位	數量	單價	金額	
133,900	36,000	28A	電子計算機軟體服務費	天	45	750	33,750	規劃、辦理基北區高中職特色招生工作報名前後資料處理工作費。
				天	36	1,500	54,000	規劃、辦理基北區高中職特色招生工作報名日工作人員工作費。
				天	143	750	107,250	規劃、辦理基北區高中職特色招生工作監試組考試前後工作費。
				天	33	1,500	49,500	規劃、辦理基北區高中職特色招生工作監試組考試日試務工作費。
				天	182	600	109,200	規劃、辦理基北區高中職特色招生工作卷務助理學生考試日工作費等。
				天	270	4,500	1,215,000	規劃、辦理基北區高中職特色招生工作分發作業入闈人員工作費。
				天	450	750	337,500	規劃、辦理基北區高中職特色招生工作分發組入闈前後工作費。
				年	1	36,000	36,000	教學用電腦套裝軟體(電腦專案計畫)。
							192,600	

臺北市地方教育發展基金－臺北市立第一女子高級中學

基金用途－高中及高職教育計畫明細表

中華民國104年度

單位：新臺幣元

前年度決算數	上年度預算數	科 目		本年度預算數				說 明
		編 號	名 稱	單位	數量	單價	金額	
				套	1	6,600	6,600	LEGO樂高機器人EV3教育版軟體1套-資訊專研教學用(班級設備費移列)。(新增)
				年	1	150,000	150,000	教學所需電腦軟體(收支對列)。
1,200		28Y	其他	年	1	1,050,000	1,050,000	規劃、辦理基北區高中職特色招生工作招生資料填報、選填志願系統、報名系統、分發系統及查詢系統等電腦程式開發之電腦作業費。
4,233,680	3,549,616	3	材料及用品費				9,419,755	
1,737,790	849,650	31	使用材料費				5,037,990	較上年度預算數849,650元，增加4,188,340元。
1,737,790	849,650	315	設備零件				5,037,990	
				學期	2	125,000	250,000	其他用具之購置(收支對列)。
				學期	2	100,000	200,000	教學上所需事務用具購置(收支對列)。
				學期	2	70,000	140,000	音樂運動等所需康樂用具(收支對列)。
				學期	2	55,000	110,000	家事烹飪所需炊事餐飲用具之購置(收支對列)。
				臺	405	500	202,500	電腦耗材405臺(電腦專案計

臺北市地方教育發展基金－臺北市立第一女子高級中學

40501053-49

基金用途－高中及高職教育計畫明細表

中華民國104年度

單位：新臺幣元

前年度決算數	上年度預算數	科目		本年度預算數				說明
		編號	名稱	單位	數量	單價	金額	
				臺	8	8,000	64,000	畫)。 電磁加熱攪拌器8臺 -化學教學用(班級設備費移列)。(新增)
				組	10	850	8,500	顯微測微器10組 -生物教學用(班級設備費移列)。(新增)
				臺	4	7,000	28,000	精密電子天平4(秤量600g，精度0.01g，LED字幕)4臺 -化學教學用(班級設備費移列)。(新增)
				個	2	3,000	6,000	教具展示桌(可折疊) -健康與護理科教學用(班級設備移列)。(新增)
				臺	1	4,500	4,500	投影螢幕(84*84吋手動壁掛白幕) -健康與護理科教學用(班級設備移列)。(新增)
				組	4	7,500	30,000	異物梗塞訓練背心4組 -健康與護理科教學用(班級設備費移列)。(新增)
				個	2	7,350	14,700	雙開門密碼鎖保密公文櫃2個 -人事室公務用(班級設備費移列)。(新增)
				臺	1	1,790	1,790	無線簡報器1臺 -生物專研教學用(班級設備費移列)。(新增)

臺北市地方教育發展基金－臺北市立第一女子高級中學

基金用途－高中及高職教育計畫明細表

中華民國104年度

單位：新臺幣元

前年度決算數	上年度預算數	科 目		本年度預算數				說 明
		編 號	名 稱	單位	數量	單價	金額	
				臺	3	6,000	18,000	電子天平 -化學專研教學用(班級設備費移列)。(新增)
				組	1	8,500	8,500	LEGO樂高機器人EV3教育擴充組1組 -資訊專研教學用(班級設備費移列)。(新增)
				臺	1	2,500	2,500	充電式綠光簡報器1臺 -資源班教學用(班級設備費移列)。(新增)
				組	1	8,000	8,000	無線麥克風+擴音機(AC:90-264/50H2-60H2)1組-健康與護理教學用(班級設備費移列)。(新增)
				臺	120	9,500	1,140,000	感應照明混合式一體型紅外線攝影機120臺(由校園監視器更新工程移列)。(新增)
				年	1	600,000	600,000	規劃、辦理基北區高中職特色招生工作電腦相關零組件及周邊設備等費用(收支對列)。(新增)
				學期	2	143,900	287,800	電腦耗材及零件(收支對列)。
				年	1	1,323,000	1,323,000	課業輔導費教學所需用具購置(收支對列)。(新增)
				年	1	530,000	530,000	規劃、辦理基北區高中職特色招

臺北市地方教育發展基金－臺北市立第一女子高級中學

40501053-51

基金用途－高中及高職教育計畫明細表

中華民國104年度

單位：新臺幣元

前年度決算數	上年度預算數	科目		本年度預算數				說明
		編號	名稱	單位	數量	單價	金額	
				式	1	60,200	60,200	生工作電腦相關零組件及周邊設備等。
2,495,890	2,699,966	32	用品消耗				4,381,765	辦理高中工作圈為執行計畫購置之使用年限未及兩年或金額未達1萬元之消耗及非消耗品。(新增)
112,384	320,630	321	辦公(事務)用品				959,830	較上年度預算數2,699,966元，增加1,681,799元。
				學期	2	150,000	300,000	一般教學用文具紙張等(收支對列)。
				學期	2	3,000	6,000	資優班教學資料製作所需文具紙張。
				學期	2	3,015	6,030	人文社會資優班資料製作文具紙張。
				年	1	800	800	性別平等教育宣導活動所需文具紙張等。
				年	1	180,000	180,000	規劃、辦理基北區高中職特色招生工作用資料袋、文具紙張等(收支對列)。(新增)
				年	1	377,000	377,000	規劃、辦理基北區高中職特色招生工作用資料袋、文具紙張及碳

臺北市地方教育發展基金－臺北市立第一女子高級中學

基金用途－高中及高職教育計畫明細表

中華民國104年度

單位：新臺幣元

前年度決算數	上年度預算數	科 目		本年度預算數				說 明
		編 號	名 稱	單位	數量	單價	金額	
322,576	330,000	322	報章什誌	式	6	15,000	90,000	粉匣等。 辦理高中工作圈為執行計畫購置文具用品、紙張、資料夾等。(新增)
				學期	2	165,000	330,000	報章、雜誌之訂閱(收支對列)。
				式	6	15,000	90,000	辦理高中工作圈分組主辦學校購買相關書籍及蒐集資料費用。(新增)
82,600	80,000	323	農業與園藝用品及環境美化費				80,000	
				年	1	80,000	80,000	校園美化費用(收支對列)。
237,657	340,000	324	化學藥劑與實驗用品				300,000	
				學期	2	150,000	300,000	物理、生物、化學實驗等材料(收支對列)。
48,800	140,000	325	服裝				140,000	
				學期	2	70,000	140,000	值日室所需被服及參加比賽等制服之購置(收支對列)。
40,662	45,000	328	醫療用品(非醫療院所使用)				45,000	
				學期	2	22,500	45,000	保健醫療用品之購置(收支對列)。

臺北市地方教育發展基金－臺北市立第一女子高級中學

40501053-53

基金用途－高中及高職教育計畫明細表

中華民國104年度

單位：新臺幣元

前年度決算數	上年度預算數	科 目		本年度預算數				說 明
		編 號	名 稱	單位	數量	單價	金額	
1,651,211	1,444,336	32Y	其他				2,436,935	
				年	1	54,200	54,200	適性評量測驗提本、答案卡、計分讀卡與說明資料等。
				班、月	75x10	350	262,500	專用垃圾袋(收支對列)。
				學期	2	60,000	120,000	衛生物器材(收支對列)。
				學期	2	450,000	900,000	教學材料(體育、音樂及家事材料及學生學籍資料建檔等)費用(收支對列)。
				學期	2	5,000	10,000	人文社會資優班各項專題研究耗材。
				學期	2	7,805	15,610	資優班教學材料等雜支。
				學期	2	1,500	3,000	資源班教學教學材料等雜支。
				學期	2	12,105	24,210	資優班學生各種專題研究耗材。
				學期	2	2,325	4,650	人文社會資優班教學材料等雜支。
				年	1	70,000	70,000	運動會場地佈置等雜支。
				年	1	25,000	25,000	高中社團活動各課程所需材料、場地佈置、茶水等雜支。
				次	1	4,100	4,100	高中冬夏令營佈置場地、茶水等雜支。
				式	1	3,600	3,600	辦理教師專業成長教材及茶水等

臺北市地方教育發展基金－臺北市立第一女子高級中學

基金用途－高中及高職教育計畫明細表

中華民國104年度

單位：新臺幣元

前年度決算數	上年度預算數	科 目		本年度預算數				說 明
		編 號	名 稱	單位	數量	單價	金額	
				班	9	230	2,070	雜支。
				年	1	10,000	10,000	暑期游泳訓練班消毒劑(收支對列)。
				年	1	3,000	3,000	暑期游泳訓練班教學器材費(收支對列)。
				年	1	5,000	5,000	暑期游泳訓練班教學環境佈置費(收支對列)。
				年	1	5,000	5,000	暑期游泳訓練班教學材料雜支等(收支對列)。
				年	1	384,000	384,000	規劃、辦理基北區高中職特色招生工作場地布置、茶水、攝影及其他雜支等(收支對列)。(新增)
				年	1	29,000	29,000	資優班甄選材料、雜支等(收支對列)。(新增)
				年	1	4,700	4,700	體優生甄選材料、雜支等(收支對列)。(新增)
				年	1	50,000	50,000	教科書作業管理費支援學生參加各項教學材料等雜支(收支對列)。(新增)
				年	1	85,960	85,960	課業輔導費教學材料等雜支(收支對列)。(新增)
				年	1	326,335	326,335	規劃、辦理基北區高中職特色招

臺北市地方教育發展基金－臺北市立第一女子高級中學

40501053-55

基金用途－高中及高職教育計畫明細表

中華民國104年度

單位：新臺幣元

前年度決算數	上年度預算數	科 目		本年度預算數				說 明
		編 號	名 稱	單 位	數 量	單 價	金 額	
				式	1	40,000	40,000	生工作場地布置、茶水、攝影及其他等。
							40,000	辦理高中工作圈為執行計畫所需茶水、雜支等費用。(新增)
128,173	100,000	4	租金、償債與利息				600,000	
26,600		44	交通及運輸設備租金					
26,600		442	車租					
101,573	100,000	45	什項設備租金				600,000	較上年度預算數100,000元，增加500,000元。
101,573	100,000	451	什項設備租金				600,000	
				學期	2	50,000	100,000	飲水機租金(收支對列)。
				年	1	500,000	500,000	規劃、辦理基北區高中職特色招生租用伺服器、網路設備等設備租金(收支對列)。(新增)
1,754		6	稅捐及規費(強制費)					
1,754		63	房屋稅					
1,754		631	一般房屋稅					
817,270	1,587,612	7	會費、捐助、補助、分攤、照護、救濟與交流活動費				2,121,755	
604,200	645,612	72	捐助、補助與獎助				1,183,755	較上年度預算數645,612元，增

臺北市地方教育發展基金－臺北市立第一女子高級中學

基金用途－高中及高職教育計畫明細表

中華民國104年度

單位：新臺幣元

前年度決算數	上年度預算數	科 目		本年度預算數				說 明
		編 號	名 稱	單位	數量	單價	金額	
604,200	645,612	726	獎助學員生給與				1,183,755	加538,143元。
				小時	1,300	133	172,900	學生工讀金(收支對列)。
				班、學期	75x2	1,000	150,000	優秀學生獎學金。
				年	1	860,855	860,855	學生清寒及優秀獎助學金(收支對列)。
213,070	942,000	74	補貼(償)、獎勵、慰問、照護與救濟				938,000	較上年度預算數942,000元，減少4,000元。
213,070	942,000	74Y	其他				938,000	
				人、日	40x200	55	440,000	清寒學生餐費補助。
				人	249	2,000	498,000	教師節禮品。
1,168,836	770,920	9	其他				1,022,620	
1,168,836	770,920	91	其他支出				1,022,620	較上年度預算數770,920元，增加251,700元。
1,168,836	770,920	91Y	其他				1,022,620	
				學期	2	255,360	510,720	外聘社團指導教練指導費(收支對列)。
				學期	2	100,000	200,000	參加比賽優勝獎品、校外比賽報名費、誤餐費、旅費及實彈射擊教學所需其他教學活動等雜支(收支對列)。

臺北市地方教育發展基金－臺北市立第一女子高級中學

40501053-57

基金用途－高中及高職教育計畫明細表

中華民國104年度

單位：新臺幣元

前年度決算數	上年度預算數	科 目		本年度預算數				說 明
		編 號	名 稱	單 位	數 量	單 價	金 額	
				年	1	32,500	32,500	運動會各項競賽優勝獎牌、獎品等。
				年	1	4,400	4,400	性別平等教育宣導活動所需獎品等。
				人、小時	6x2	425	5,100	高中冬夏令營輔導人員指導費。
				批	1	9,900	9,900	高中人權、法治、品德教育活動獎勵會考優異者獎品。
				年	1	200,000	200,000	教科書作業管理費支援學生參加各項教學活動等雜支(收支對列)。(新增)
				天	10	6,000	60,000	辦理高中工作圈研習場地布置及清潔費。(新增)

臺北市地方教育發展基金－臺北市立第一女子高級中學

基金用途－一般行政管理計畫明細表

中華民國104年度

單位：新臺幣元

前年度決算數	上年度預算數	科 目		本年度預算數				說 明
		編 號	名 稱	單位	數量	單價	金額	
35,296,798	35,123,081		合 計				35,221,023	
33,901,566	33,379,886	1	用人費用				33,445,508	
22,828,856	21,648,000	11	正式員額薪資				21,648,000	較上年度預算數21,648,000元，無增減。
18,783,882	18,012,000	113	職員薪金	年	1	18,012,000	18,012,000	職員29人薪金(詳用人費用彙計表)。
4,044,974	3,636,000	114	工員工資	年	1	3,636,000	3,636,000	工員10人工資(詳用人費用彙計表)。
887,552	973,030	13	超時工作報酬				973,030	較上年度預算數973,030元，無增減。
887,552	973,030	131	加班費	年	1	917,530	917,530	不休假出勤加班費。
				人、小時	5x60	185	55,500	趕辦業務工作人員逾時加班費。(統籌業務費額度)
5,770,535	5,893,000	15	獎金				5,888,710	較上年度預算數5,893,000元，減少4,290元。
2,823,349	3,187,000	151	考績獎金	年	1	3,182,710	3,182,710	依考績法規定核發之獎金。
2,947,186	2,706,000	152	年終獎金				2,706,000	

臺北市地方教育發展基金－臺北市立第一女子高級中學

40501053-59

基金用途－一般行政管理計畫明細表

中華民國104年度

單位：新臺幣元

前年度決算數	上年度預算數	科 目		本年度預算數				說 明
		編 號	名 稱	單位	數量	單價	金額	
2,673,622	1,765,512	16	退休及卹償金	年	1	2,706,000	2,706,000	依規定於年節加發之獎金。
							1,765,512	較上年度預算數1,765,512元，無增減。
1,356,526	1,583,712	161	職員退休及離職金				1,583,712	
				年	1	1,583,712	1,583,712	提撥退撫基金。
1,317,096	181,800	162	工員退休及離職金				181,800	
				年	1	181,800	181,800	提撥勞工退休準備金。
1,741,001	3,100,344	18	福利費				3,170,256	較上年度預算數3,100,344元，增加69,912元。
651,912	1,947,144	181	分擔員工保險費				2,017,056	
				年	1	2,017,056	2,017,056	分擔公保、勞保、健保費。
447,164	529,200	187	員工通勤交通費				529,200	
				人、月、段	12x12x1	630	90,720	職員暨技工、工友上下班交通費。
				人、月、段	23x12x2	630	347,760	職員暨技工、工友上下班交通費。
				人、月、段	4x12x3	630	90,720	職員暨技工、工友上下班交通費。
641,925	624,000	18Y	其他福利費				624,000	
				年	1	624,000	624,000	休假旅遊補助費。
1,127,321	1,067,415	2	服務費用				1,107,415	

臺北市地方教育發展基金－臺北市立第一女子高級中學

基金用途－一般行政管理計畫明細表

中華民國104年度

單位：新臺幣元

前年度決算數	上年度預算數	科目		本年度預算數				說明
		編號	名稱	單位	數量	單價	金額	
12,000	12,505	22	郵電費				12,505	較上年度預算數12,505元，無增減。
12,000	12,505	222	電話費	年	1	12,505	12,505	校園安全保全專線電話費。
320,333	367,190	27	一般服務費				407,190	較上年度預算數367,190元，增加40,000元。
280,000	320,000	279	外包費	人、年	9x1	40,000	360,000	消化超額職工(技工、工友)業務外包費。(依95.5.18日北市教人字第09533725200號函辦理)40,000元x9人=360,000元。
40,333	47,190	27F	體育活動費	人、年	39x1	1,210	47,190	文康活動費，本校編列職員29人，工員10人，合計39人，每人編列1,210元。
555,000	507,720	28	專業服務費				507,720	較上年度預算數507,720元，無增減。
555,000	507,720	28Y	其他	月	12	19,000	228,000	校園安全機械定點保全服務費。
				年	1	279,720	279,720	校園安全機動巡邏費。
239,988	180,000	29	公共關係費				180,000	較上年度預算數180,000元，無

臺北市地方教育發展基金－臺北市立第一女子高級中學

40501053-61

基金用途－一般行政管理計畫明細表

中華民國104年度

單位：新臺幣元

前年度決算數	上年度預算數	科 目		本年度預算數				說 明
		編 號	名 稱	單 位	數 量	單 價	金 額	
239,988	180,000	291	公共關係費	月	12	15,000	180,000	增減。
267,911	675,780	3	材料及用品費				180,000	校長特別費。
267,911	675,780	32	用品消耗				668,100	較上年度預算數675,780元，減少7,680元。
267,911	675,780	321	辦公(事務)用品	年	1	668,100	668,100	統籌業務費計算如下：普通班65班、特教班10班，1,290元*15班*12月=232,200元。810元*15班*12月=145,800元。640元*45班*12月=345,600元。以上合計723,600元，除依實際需求移列加班費55,500元外，其餘如列數。

臺北市地方教育發展基金－臺北市立第一女子高級中學

基金用途－建築及設備計畫明細表

中華民國104年度

單位：新臺幣元

前年度決算數	上年度預算數	科 目		本年度預算數				說 明
		編 號	名 稱	單位	數量	單價	金額	
158,637,996	110,640,431		合計				8,148,840	
158,637,996	110,640,431	5	購建固定資產、無形資產及非理財目的之長期投資				8,148,840	
152,104,716	106,167,886	51	購置固定資產				4,116,010	
145,517,522	101,646,836		專案計畫					
145,517,522	101,646,836		繼續性計畫					
145,517,522	101,646,836		(一)資源大樓-學珠樓新建工程					
145,517,522	101,646,836	513	擴充改良房屋建築及設備					
6,587,194	4,521,050		一般建築及設備計畫				4,116,010	新增。
			校園監視器更新工程				350,000	
		515	購置交通及運輸設備				350,000	
				臺	5	70,000	350,000	16CH智慧型數位監控錄影主機5臺。(由校園監視器更新工程移列)

臺北市地方教育發展基金－臺北市立第一女子高級中學

40501053-63

基金用途－建築及設備計畫明細表

中華民國104年度

單位：新臺幣元

前年度決算數	上年度預算數	科目		本年度預算數				說明
		編號	名稱	單位	數量	單價	金額	
561,265	611,000		班級設備				613,900	
34,000	168,800	514	購置機械及設備				112,000	
				臺	1	30,000	30,000	小型車床1臺-物理教學用。
				臺	1	60,000	60,000	光學麵包板1臺-物理教學用。
				組	1	22,000	22,000	自動體外去顫器教學機(AED)(HS1)1組-健康與護理科教學用。
107,000		515	購置交通及運輸設備					
420,265	442,200	516	購置什項設備				501,900	
				臺	1	54,500	54,500	高畫質高亮度短焦投影機1臺-美術科教學用。
				組	1	30,000	30,000	爵士套鼓(含Zildjian 2bt套鈸)1組-音樂教學用。
				臺	1	160,000	160,000	教學與展演伴奏用琴1臺-音樂教學用。
				把	5	18,800	94,000	新式T91教學用槍5把 -國防教育教學用。
				批	1	86,400	86,400	圖書-教育用書。
				組	1	12,000	12,000	喇叭(含擴大機)1組-健康與護理

臺北市地方教育發展基金－臺北市立第一女子高級中學

基金用途－建築及設備計畫明細表

中華民國104年度

單位：新臺幣元

前年度決算數	上年度預算數	科 目		本年度預算數				說 明
		編 號	名 稱	單位	數量	單價	金額	
				臺	1	40,000	40,000	科教學用。
				臺	1	25,000	25,000	單槍投影機(4000流明)1臺-健康與護理科教學用。
			學校設備				307,500	液晶電視(52吋)-輔導室招生宣導活動用。
		514	購置機械及設備				307,500	
				臺	15	20,500	307,500	汰舊換新短焦3000流明單槍投影機15臺。
91,374	122,050		特殊班設備				122,610	
	48,000	514	購置機械及設備				36,988	
				臺	1	14,990	14,990	無線彩色雷射複合機1臺-地科專研教學用。
				臺	2	10,999	21,998	雷射印表機2臺-物理及生物專研教學用。
91,374	74,050	516	購置什項設備				85,622	
				批	1	59,622	59,622	新購圖書一批-國文、公民、歷史、地理、數學、地科專研教學用。

臺北市地方教育發展基金－臺北市立第一女子高級中學

40501053-65

基金用途－建築及設備計畫明細表

中華民國104年度

單位：新臺幣元

前年度決算數	上年度預算數	科 目		本年度預算數				說 明
		編 號	名 稱	單位	數量	單價	金額	
1,224,096	3,788,000		資訊設備	年	1	26,000	26,000	LEGO樂高機器人教育核心組。
1,224,096	3,788,000	514	購置機械及設備				2,722,000	
				部	102	23,000	2,346,000	汰舊換新個人電腦102部。(電腦專案計畫)
				年	1	376,000	376,000	汰舊換新電腦周邊設備及零組件。(電腦專案計畫)
4,710,459			校園設備					
4,233,859		514	購置機械及設備					
99,500		515	購置交通及運輸設備					
377,100		516	購置什項設備					
246,670	60,000	52	購置無形資產					
246,670	60,000		一般建築及設備計畫					
246,670	60,000		購置無形資產					
246,670	60,000	521	購置電腦軟體					
6,286,610	4,412,545	58	遞延支出(臺北市地				4,032,830	

臺北市地方教育發展基金－臺北市立第一女子高級中學

基金用途－建築及設備計畫明細表

中華民國104年度

單位：新臺幣元

前年度決算數	上年度預算數	科 目		本年度預算數				說 明	
		編 號	名 稱	單位	數量	單價	金額		
6,286,610	4,412,545	581	方教育發展基金及臺 北市臺北都會區捷運 固定資產重置基金專 用) 一般建築及設備計 畫 至善樓廁所整 修工程(第二 期) 遞延修繕房 屋建築支出				4,032,830	新增。	
								3,851,330	
								3,851,330	
								3,533,330	一、施工費
				平方公尺	274	1,470	402,780	廁所地磚。	
				平方公尺	727	1,360	988,720	廁所壁磚。	
				間	42	15,750	661,500	廁所搗擺。	
				個	39	5,460	212,940	大便器(蹲式)。	
				個	7	9,450	66,150	坐式大便器。	
				個	4	7,880	31,520	小便斗。	
個	4	5,250	21,000	小便斗感應器。					
片	3	2,210	6,630	小便斗搗擺。					
平方公尺	288	630	181,440	廁所頂版整修。					

臺北市地方教育發展基金－臺北市立第一女子高級中學

40501053-67

基金用途－建築及設備計畫明細表

中華民國104年度

單位：新臺幣元

前年度決算數	上年度預算數	科 目		本年度預算數				說 明
		編 號	名 稱	單位	數量	單價	金額	
				平方公尺	288	630	181,440	燈具。
				平方公尺	16	4,080	65,280	鋁窗更新。
				平方公尺	13	5,660	73,580	門扇更新。
				座	16	21,000	336,000	洗手臺。
				間	4	29,400	117,600	無障礙廁所。
				個	7	5,250	36,750	拖布盆。
				座	1	150,000	150,000	管道間管線更新。
				式	1	247,333	247,333	二、委託技術服務費(總包價法)。
				式	1	70,667	70,667	三、工程管理費(按施工費2%提列)。
			校園監視器更新工程				181,500	
		582	其他遞延支出				181,500	
							100,000	一、施工費
				式	1	100,000	100,000	新舊系統及攝影機安裝整合測試費。
				式	1	79,500	79,500	二、委託技術服務費(總包價法)。
				式	1	2,000	2,000	三、工程管理費(按施工費2%提

臺北市地方教育發展基金－臺北市立第一女子高級中學

基金用途－建築及設備計畫明細表

中華民國104年度

單位：新臺幣元

前年度決算數	上年度預算數	科 目		本年度預算數				說 明
		編 號	名 稱	單位	數量	單價	金額	
6,286,610	4,412,545		校園整修工程					列。
6,238,110	4,412,545	581	遞延修繕房屋建築支出					
48,500		582	其他遞延支出					

臺北市地方教育發展基金－臺北市立第一女子高級中學

40501053-69

預計平衡表

中華民國104年12月31日

單位：新臺幣元

102年(前年)12月31日		科 目		104年12月31日		103年(上年)12月31日				比較 增減(-)
決 算 數		編 號	名 稱	預 計 數		預 計 數	調整數(±)	調整後預計數		
金 額	%			金 額	%			金 額	%	
5,612,646,461	100.00		資產合計	5,573,852,185	100.00	5,346,600,139	260,684,414	5,607,284,553	100.00	-33,432,368
5,612,646,461	100.00	1	資產	5,573,852,185	100.00	5,346,600,139	260,684,414	5,607,284,553	100.00	-33,432,368
137,183,448	2.44	11	流動資產	98,389,172	1.77	114,725,147	17,096,393	131,821,540	2.35	-33,432,368
135,703,944	2.42	111	現金	96,909,668	1.75	114,102,433	16,239,603	130,342,036	2.32	-33,432,368
		1111	庫存現金			774	-774			
135,703,944	2.42	1112	銀行存款	96,909,668	1.75	114,101,659	16,240,377	130,342,036	2.32	-33,432,368
1,253,918	0.02	113	應收款項	1,253,918	0.02	415,666	838,252	1,253,918	0.03	
1,253,918	0.02	113Y	其他應收款	1,253,918	0.02	415,666	838,252	1,253,918	0.03	
225,586	0.00	115	預付款項	225,586	0.00	207,048	18,538	225,586	0.00	
225,586	0.00	1154	預付費用	225,586	0.00	207,048	18,538	225,586	0.00	
66,694,718	1.19	12	投資、長期應收款項、貸墊款及準備金	66,694,718	1.20	67,681,899	-987,181	66,694,718	1.19	
66,694,718	1.19	124	準備金	66,694,718	1.20	67,681,899	-987,181	66,694,718	1.19	
2,235,933	0.04	1241	退休及離職準備金	2,235,933	0.04	2,512,356	-276,423	2,235,933	0.04	
64,458,785	1.15	124Y	其他準備金	64,458,785	1.16	65,169,543	-710,758	64,458,785	1.15	
5,408,768,295	96.37	13	其他資產	5,408,768,295	97.03	5,164,193,093	244,575,202	5,408,768,295	96.46	
5,408,768,295	96.37	131	什項資產	5,408,768,295	97.03	5,164,193,093	244,575,202	5,408,768,295	96.46	
17,500	0.00	1315	暫付及待結轉帳項	17,500	0.00		17,500	17,500	0.00	
5,408,750,795	96.37	1316	代管資產	5,408,750,795	97.03	5,164,193,093	244,557,702	5,408,750,795	96.46	
5,612,646,461	100.00		負債及基金餘額合計	5,573,852,185	100.00	5,346,600,139	260,684,414	5,607,284,553	100.00	-33,432,368
5,447,459,046	97.06	2	負債	5,447,459,046	97.73	5,185,003,444	262,455,602	5,447,459,046	97.15	
33,369,653	0.59	21	流動負債	33,369,653	0.60	15,792,197	17,577,456	33,369,653	0.60	
33,369,653	0.59	212	應付款項	33,369,653	0.60	15,792,197	17,577,456	33,369,653	0.60	
14,808,868	0.26	2123	應付代收款	14,808,868	0.27	10,709,406	4,099,462	14,808,868	0.26	
		2125	應付費用			4,315	-4,315			

臺北市地方教育發展基金－臺北市立第一女子高級中學

預計平衡表

中華民國104年12月31日

單位：新臺幣元

102年(前年)12月31日		科 目		104年12月31日		103年(上年)12月31日				比較 增減(-)
決 算 數		編 號	名 稱	預 計 數		預 計 數	調整數(±)	調整後預計數		
金 額	%			金 額	%			金 額	%	
17,306,867	0.31	2129	應付工程款	17,306,867	0.31	5,078,476	12,228,391	17,306,867	0.32	
1,253,918	0.02	212Y	其他應付款	1,253,918	0.02			1,253,918	0.02	
5,414,089,393	96.47	22	其他負債	5,414,089,393	97.13	5,169,211,247	244,878,146	5,414,089,393	96.55	
5,414,089,393	96.47	221	什項負債	5,414,089,393	97.13	5,169,211,247	244,878,146	5,414,089,393	96.55	
3,085,165	0.05	2211	存入保證金	3,085,165	0.06	2,505,458	579,707	3,085,165	0.06	
2,235,933	0.04	2213	應付退休及離職金	2,235,933	0.03	2,512,356	-276,423	2,235,933	0.03	
5,408,750,795	96.38	2214	應付代管資產	5,408,750,795	97.04	5,164,193,093	244,557,702	5,408,750,795	96.46	
17,500	0.00	2215	暫收及待結轉帳項	17,500	0.00	340	17,160	17,500	0.00	
165,187,415	2.94	3	基金餘額	126,393,139	2.27	161,596,695	-1,771,188	159,825,507	2.85	-33,432,368
165,187,415	2.94	31	基金餘額	126,393,139	2.27	161,596,695	-1,771,188	159,825,507	2.85	-33,432,368
165,187,415	2.94	311	基金餘額	126,393,139	2.27	161,596,695	-1,771,188	159,825,507	2.85	-33,432,368
165,187,415	2.94	3111	累積餘額	126,393,139	2.27	161,596,695	-1,771,188	159,825,507	2.85	-33,432,368

註：1.信託代理與保證資產(負債)前年度決算數 61,995,733元，上年度調整後預計數 61,995,733元，本年度預計數 61,995,733元。2.或有資產(負債)0元。3.本基金自93年度起，本固定項目分開原則，將屬長期固定帳項，包括固定資產 446,152,868元、無形資產 2,668,058 元及長期債務 0 元等，另立帳類管理，未納入本表。

臺北市地方教育發展基金－臺北市立第一女子高級中學

40501053-71

各項費用彙計表

中華民國104年度

單位：新臺幣元

前年度 決算數	上年度 預算數	計畫別 用途別科目	合計	高中及高職教育計 畫	一般行政管理計畫	建築及設備計畫	
620,726,352	599,229,902	合計	500,545,461	457,175,598	35,221,023	8,148,840	
441,233,252	468,988,170	用人費用	441,775,682	408,330,174	33,445,508		
186,883,032	186,116,640	正式員額薪資	184,008,000	162,360,000	21,648,000		
182,838,058	182,480,640	職員薪金	180,372,000	162,360,000	18,012,000		
4,044,974	3,636,000	工員工資	3,636,000		3,636,000		
10,034,890	10,704,000	聘僱及兼職人員薪資	10,704,000	10,704,000			
10,034,890	10,704,000	兼職人員酬金	10,704,000	10,704,000			
2,407,196	2,667,660	超時工作報酬	5,195,995	4,222,965	973,030		
1,900,581	2,250,140	加班費	3,734,395	2,761,365	973,030		
506,615	417,520	誤餐費	1,461,600	1,461,600			
45,716,866	52,217,020	獎金	44,118,630	38,229,920	5,888,710		
22,099,364	28,952,440	考績獎金	21,117,630	17,934,920	3,182,710		
23,617,502	23,264,580	年終獎金	23,001,000	20,295,000	2,706,000		
167,461,417	191,403,948	退休及卹償金	171,852,423	170,086,911	1,765,512		
166,144,321	191,222,148	職員退休及離職金	171,670,623	170,086,911	1,583,712		
1,317,096	181,800	工員退休及離職金	181,800		181,800		
28,729,851	25,878,902	福利費	25,896,634	22,726,378	3,170,256		
18,923,507	16,385,928	分擔員工保險費	16,420,164	14,403,108	2,017,056		

臺北市地方教育發展基金－臺北市立第一女子高級中學

各項費用彙計表

中華民國104年度

單位：新臺幣元

前年度 決算數	上年度 預算數	計畫別		合計	高中及高職教育計 畫	一般行政管理計畫	建築及設備計畫
		用途別科目					
478,500	621,000	傷病醫藥費		621,000	621,000		
2,278,166	2,587,284	員工通勤交通費		2,586,780	2,057,580	529,200	
7,049,678	6,284,690	其他福利費		6,268,690	5,644,690	624,000	
14,237,480	12,917,373	服務費用		36,788,709	35,681,294	1,107,415	
6,387,548	5,018,906	水電費		6,538,329	6,538,329		
4,807,996	4,109,006	工作場所電費		5,340,329	5,340,329		
507,582	189,900	工作場所水費		478,000	478,000		
1,071,970	720,000	氣體費		720,000	720,000		
293,667	391,505	郵電費		763,505	751,000	12,505	
48,231	79,000	郵費		201,000	201,000		
245,436	312,505	電話費		462,505	450,000	12,505	
		數據通訊費		100,000	100,000		
445,471	443,750	旅運費		950,700	950,700		
175,464	302,250	國內旅費		496,000	496,000		
88,600	78,800	貨物運費		344,000	344,000		
181,407	62,700	其他旅運費		110,700	110,700		
1,045,650	1,005,000	印刷裝訂與廣告費		2,950,000	2,950,000		
1,045,650	1,005,000	印刷及裝訂費		2,950,000	2,950,000		

臺北市地方教育發展基金－臺北市立第一女子高級中學

40501053-73

各項費用彙計表

中華民國104年度

單位：新臺幣元

前年度 決算數	上年度 預算數	計畫別 用途別科目	合計	高中及高職教育計 畫	一般行政管理計畫	建築及設備計畫	
2,067,174	2,499,035	修理保養及保固費	2,790,340	2,790,340			
515,438	950,000	一般房屋修護費	800,000	800,000			
600,546	423,400	機械及設備修護費	865,340	865,340			
951,190	1,125,635	什項設備修護費	1,125,000	1,125,000			
52,503	67,319	保險費	67,319	67,319			
52,503	67,319	其他保險費	67,319	67,319			
1,493,519	1,759,318	一般服務費	2,370,198	1,963,008	407,190		
41,290	145,860	佣金、匯費、經理費及手續費	410,880	410,880			
504,124	699,570	外包費	1,119,140	759,140	360,000		
635,540	541,208	計時與計件人員酬金	498,958	498,958			
312,565	372,680	體育活動費	341,220	294,030	47,190		
2,211,960	1,552,540	專業服務費	20,178,318	19,670,598	507,720		
1,054,300	649,400	講課鐘點、稿費、出席審查及查詢費	11,078,700	11,078,700			
218,080	83,000	委託檢驗(定)試驗認證費	213,648	213,648			
249,480	276,420	試務甄選費	7,135,650	7,135,650			
133,900	36,000	電子計算機軟體服務費	192,600	192,600			
556,200	507,720	其他	1,557,720	1,050,000	507,720		
239,988	180,000	公共關係費	180,000		180,000		

臺北市地方教育發展基金－臺北市立第一女子高級中學

各項費用彙計表

中華民國104年度

單位：新臺幣元

前年度 決算數	上年度 預算數	計畫別 用途別科目	合計	高中及高職教育計 畫	一般行政管理計畫	建築及設備計畫	
239,988	180,000	公共關係費	180,000		180,000		
4,501,591	4,225,396	材料及用品費	10,087,855	9,419,755	668,100		
1,737,790	849,650	使用材料費	5,037,990	5,037,990			
1,737,790	849,650	設備零件	5,037,990	5,037,990			
2,763,801	3,375,746	用品消耗	5,049,865	4,381,765	668,100		
380,295	996,410	辦公(事務)用品	1,627,930	959,830	668,100		
322,576	330,000	報章什誌	420,000	420,000			
82,600	80,000	農業與園藝用品及環境美 化費	80,000	80,000			
237,657	340,000	化學藥劑與實驗用品	300,000	300,000			
48,800	140,000	服裝	140,000	140,000			
40,662	45,000	醫療用品(非醫療院所使 用)	45,000	45,000			
1,651,211	1,444,336	其他	2,436,935	2,436,935			
128,173	100,000	租金、償債與利息	600,000	600,000			
26,600		交通及運輸設備租金					
26,600		車租					
101,573	100,000	什項設備租金	600,000	600,000			
101,573	100,000	什項設備租金	600,000	600,000			
158,637,996	110,640,431	購建固定資產、無形資產及非	8,148,840			8,148,840	

臺北市地方教育發展基金－臺北市立第一女子高級中學

40501053-75

各項費用彙計表

中華民國104年度

單位：新臺幣元

前年度 決算數	上年度 預算數	計畫別		合計	高中及高職教育計畫	一般行政管理計畫	建築及設備計畫
		用途別科目					
		理財目的之長期投資					
152,104,716	106,167,886	購置固定資產		4,116,010			4,116,010
145,517,522	101,646,836	擴充改良房屋建築及設備					
5,491,955	4,004,800	購置機械及設備		3,178,488			3,178,488
206,500		購置交通及運輸設備		350,000			350,000
888,739	516,250	購置什項設備		587,522			587,522
246,670	60,000	購置無形資產					
246,670	60,000	購置電腦軟體					
6,286,610	4,412,545	遞延支出(臺北市地方教育發展基金及臺北市臺北都會區捷運固定資產重置基金專用)		4,032,830			4,032,830
6,238,110	4,412,545	遞延修繕房屋建築支出		3,851,330			3,851,330
48,500		其他遞延支出		181,500			181,500
1,754		稅捐及規費(強制費)					
1,754		房屋稅					
1,754		一般房屋稅					
817,270	1,587,612	會費、捐助、補助、分攤、照護、救濟與交流活動費		2,121,755	2,121,755		
604,200	645,612	捐助、補助與獎助		1,183,755	1,183,755		

臺北市地方教育發展基金－臺北市立第一女子高級中學

各項費用彙計表

中華民國104年度

單位：新臺幣元

前年度 決算數	上年度 預算數	計畫別	合計	高中及高職教育計 畫	一般行政管理計畫	建築及設備計畫	
		用途別科目					
604,200	645,612	獎助學員生給與	1,183,755	1,183,755			
213,070	942,000	補貼(償)、獎勵、慰問、照 護與救濟	938,000	938,000			
213,070	942,000	其他	938,000	938,000			
1,168,836	770,920	其他	1,022,620	1,022,620			
1,168,836	770,920	其他支出	1,022,620	1,022,620			
1,168,836	770,920	其他	1,022,620	1,022,620			

臺北市地方教育發展基金－臺北市立第一女子高級中學

40501053-77

員工人數彙計表

中華民國104年度

單位：人

計畫及項目	本年度預算數	上年度預算數	本年度增減數	增減原因
合計	232	235	-3	
高中及高職教育計畫部分	193	196	-3	
正式職員	193	196	-3	
一般行政管理計畫部分	39	39		
正式職員	29	29		
正式工員	10	10		

註：1.本表不包含臨時工員人數。

2.本表臨時職員係指奉准有案之約聘僱人員。

彙計表

104年度

單位：新臺幣元

其他獎金	退休及卹償金		資遣費	福 利 費					提繳費
	退休金	卹償金		分擔保險費	傷病醫藥費	提撥福利金	員工通勤交通費	其他福利費	
	171,852,423			16,420,164	621,000		2,586,780	6,268,690	
	170,086,911			14,403,108	621,000		2,057,580	5,644,690	
	170,086,911			14,403,108	621,000		2,057,580	5,644,690	
	1,765,512			2,017,056			529,200	624,000	

用人費用

中華民國

計畫及項目	合計	正式員額薪資	聘僱及兼職人員薪資	超時工作報酬	津貼	獎金		
						年終獎金	績效獎金	考績獎金
年終獎金	2,706,000					2,706,000		
職員退休及離職金	1,583,712							
工員退休及離職金	181,800							
分擔員工保險費	2,017,056							
員工通勤交通費	529,200							
其他福利費	624,000							

註：本表不包含臨時工員薪津。

臺北市地方教育發展基金－臺北市立第一女子高級中學單位（或計畫）成本分析表

中華民國104年度

單位：新臺幣元

計畫別	單位	單位成本	數量	預算數	說明
合計				500,545,461	
高中及高職教育計畫				457,175,598	
一般行政管理計畫				35,221,023	
建築及設備計畫				8,148,840	

臺北市地方教育發展基金－臺北市立第一女子高級中學

40501053-83

5年來主要業務計畫分析表

中華民國104年度

單位：新臺幣元

年 度 及 項 目	單 位	數 量	單位成本或 平均利(費)率	金 額	說 明
(本)年度預算數				457,175,598	
高中及高職教育計畫				457,175,598	
(上)年度預算數				453,466,390	
高中及高職教育計畫				453,466,390	
(前)年度決算數				426,791,558	
高中及高職教育計畫				426,791,558	
(101)年度決算數				439,958,510	
高中及高職教育計畫				439,958,510	
(100)年度決算數				435,049,282	
高中及高職教育計畫				435,049,282	

臺北市地方教育發展基金－臺北市立第一女子高級中學

固定項目明細表

中華民國104年度

單位：新臺幣元

項 目	期初餘額	本年度增加	本年度減少	期末餘額	說 明
資產	444,704,916	4,116,010		448,820,926	
房屋及建築	105,335,967			105,335,967	
機械及設備	70,465,205	3,178,488		73,643,693	
交通及運輸設備	6,246,723	350,000		6,596,723	
什項設備	31,193,669	587,522		31,781,191	
購建中固定資產	228,795,294			228,795,294	
電腦軟體	2,668,058			2,668,058	

註：92年度以前已提列折舊1,846,459元(包括機械及設備累計折舊841,996元、交通及運輸設備累計折舊50,816元、什項設備累計折舊953,647元)及已攤銷費用10,000元(電腦軟體10,000元)，自93年度起，本固定項目分開原則，將屬長期固定帳項另立帳類管理(不再計提值折舊及攤銷)